

КЛАСАЦИЯ АКТИВ® „ПРИХОДИ ТОП 100” - 2015 г.

АКТИВ® – водеща марка в сферата на независимия финансов одит и консултантски услуги, за 18 поредна година извежда „Класация АКТИВ®” като част от програмата си за обществена фирмена отговорност /АКТИВ ПОФО/.

Тази класация „ПРИХОДИ - ТОП 100” се изготвя чрез извличане на информация, съдържаща се в публикувани в Търговски регистър и одитирани индивидуални годишни финансови отчети от база 10 000 водещи нефинансови дружества от различни икономически сектори.

КЛАСАЦИЯ АКТИВ® "ТОП 100 - ПРИХОДИ - 2015"

	Фирма	Приходи 2015	Данък "Печалба" 2015	Финансов резултат 2015	Собствен капитал 2015	Коеф. на ефективност на приходите	Среден бр. соц. осигурени лица 2015	Производителност на труда
		хил. лв.	хил. лв.	хил. лв.	хил. лв.	стойност	бр.	хил.лв./бр.со цосиг.лица
1	Лукойл Нефтохим Бургас АД - гр. Бургас	5 112 572	-20 989	-122 047	1 852 015	0.9728	1 454	3 516
2	Аурубис България АД - гр. Пирдоп	4 343 375	23 955	218 967	611 987	1.0592	836	5 195
3	Национална Електрическа компания ЕАД - гр. София	3 245 860	-7 259	-196 709	1 610 004	0.9409	2 163	1 501
4	Лукойл България ЕООД - гр. София	3 004 168	-291	-6 167	420 343	0.9979	2 796	1 074
5	Кауфланд България ЕООД енд Ко КД - гр. София	1 491 476	9 663	81 821	973 975	1.0653	7 498	199
6	Булгаргаз ЕАД - гр. София	1 410 442	3 498	20 365	226 136	1.0172	59	23 906
7	Чез Електро България АД - гр. София	1 401 650	1 090	8 681	88 476	1.0070	79	17 742
8	ОМВ България ООД - гр. София	1 024 835	3 814	33 518	154 724	1.0378	62	16 530
9	Сакса ООД - гр. Долна Баня	947 722	1 885	16 337	39 117	1.0196	258	3 673
10	АЕЦ Козлодуй ЕАД - гр. Козлодуй	863 114	9 518	112 391	2 657 738	1.1645	3 721	232
11	Българска Телекомуникационна Компания ЕАД - гр. София	859 944	10 100	6 379	361 776	1.0195	1 508	570
12	Литекс АД - гр. Ловеч	814 695	494	4 185	21 371	1.0058	47	17 334
13	Мобилтел ЕАД - гр. София	721 220	8 964	81 236	1 467 679	1.1429	2 803	257
14	МЕТРО КЕШ ЕНД КЕРИ БЪЛГАРИЯ ЕООД, гр. София	716 681	3 206	27 297	102 778	1.0445	2 354	304
15	ЕВН България Електроснабдяване АД - гр. Пловдив	705 871	403	2 906	77 012	1.0047	243	2 905
16	Петрол АД - гр. Ловеч	694 184	16 049	-71 121	46 037	0.9265	1 441	482

17	Енерго-Про Продажби АД - гр. Варна	689 421	1 146	9 314	77 435	1.0154	65	10 606
18	Теленор България ЕАД - гр. София	650 960	15 586	138 490	330 522	1.3101	2 413	270
19	Лидл България ЕООД енд Ко КД - с. Равно поле	647 607	4 974	-2 933	309 204	1.0032	1 844	351
20	Еко България ЕАД - гр. София	642 563	1 834	18 504	78 644	1.0327	61	10 534
21	ТЕЦ Марица Изток 2 ЕАД - с. Ковачево	635 553	-7 205	-72 001	800 448	0.8892	2 467	258
22	Електроенергиен Системен Оператор ЕАД - гр. София	635 107	7 058	63 124	2 235 939	1.1242	739	859
23	Ей и Ес - ЗС Марица Изток I ЕООД - гр. Гълъбово	618 372	16 148	145 764	723 463	1.3547	0	
24	КЦМ АД - гр. Пловдив	615 021	-2 316	-19 978	201 112	0.9650	1 419	433
25	Софарма Трейдинг АД - гр. София	612 784	1 397	12 164	65 765	1.0226	747	820
26	Мини Марица Изток ЕАД - гр. Раднево	602 367	281	2 068	836 586	1.0039	541	1 113
27	Стомана - Индъстри АД - гр. Перник	598 509	3 573	-58 347	153 122	0.9162	1 047	572
28	София Мед АД - гр. София	584 131	3 457	-38 154	156 656	0.9439	577	1 012
29	Табакo Трейд ООД - гр. Пловдив	582 625	304	2 710	10 581	1.0052	44	13 241
30	Орбико България ЕООД - гр. София	575 642	972	8 425	49 089	1.0166	830	694
31	Контур Глобал Марица Изток 3 АД - гр. София	561 191	12 627	112 605	354 291	1.2873	41	13 688
32	Агрополихим АД - гр. Девня	555 699	6 245	56 150	228 819	1.1265	642	866
33	Карелия /България/ ЕООД - гр. София	513 250	293	2 627	13 550	1.0057	19	27 013
34	Фьоникс Фарма ЕООД - гр. София	512 381	-166	-12 648	36 035	0.9756	587	873
35	Топлофикация София ЕАД - гр. София	507 953	2 384	-64 003	214 532	0.8918	2 391	212
36	Солвей Соди АД - гр. Девня	489 840	14 089	175 833	548 260	1.6332	452	1 084
37	ФАРМНЕТ АД, гр. Варна	488 729	260	1 591	41 586	1.0038	419	1 166
38	Стинг АД - гр. Разград	485 418	-69	-693	14 945	0.9984	823	590
39	Тракия Глас България ЕАД - гр. Търговище	453 249	2 804	20 867	137 996	1.0551	1 833	247
40	Шел България ЕАД - гр. София	443 962	2 441	21 878	81 113	1.0580	64	6 937
41	Ромпетрол България ЕАД - гр. София	417 664	-15	4 867	11 551	1.0118	67	6 234
42	Либхер Хаусгерете Марица ЕООД - с. Радиново	397 587	3 135	28 053	93 175	1.0851	1 685	236
43	ЧЕЗ Разпределение България АД - гр. София	384 078	1 522	21 661	597 472	1.0642	2 662	144
44	Олива АД - гр. Кнежа	383 059	2 175	17 052	82 588	1.0528	314	1 220
45	Булгартрансгаз ЕАД - гр. София	377 814	10 352	93 162	2 001 158	1.3774	1 132	334
46	Афер България ЕООД - гр. Девня	373 550	220	1 639	12 845	1.0050	23	16 241

47	Севан ООД - гр. Бургас	357 059	1 171	11 393	90 323	1.0365	103	3 467
48	Национална Компания Железопътна Инфраструктура ДП - гр. София	354 996	-3 623	-21 169	1 548 788	0.9347	11 858	30
49	Дънди Прешъс Металс Челопеч ЕАД - с. Челопеч	350 525	9 675	88 256	278 978	1.3877	959	366
50	Кока-кола Хеленик Ботълинг Къмпани България АД - гр. София	347 906	7 014	62 529	165 797	1.2498	1 045	333
51	Бент Оил АД - гр. София	342 740	884	7 934	21 993	1.0264	63	5 440
52	Алкомет АД - гр. Шумен	336 714	1 011	9 138	142 739	1.0311	915	368
53	Астра Биоплант ЕООД - гр. Сливо поле	332 263	0	-1 370	-1 372	0.9959	124	2 680
54	ЧЕЗ Трейд България ЕАД - гр. София	324 679	744	6 697	18 667	1.0235	20	16 234
55	Промет Стиил АД - гр. София	322 781	-354	-5 552	35 672	0.9820	497	649
56	България Ер АД - гр. София	319 273	-672	-8 608	79 489	0.9718	481	664
57	Табакo Трейд София ООД - гр. София	318 549	299	2 699	7 821	1.0095	105	3 034
58	Интегрейтид Микро - Електроникс България ЕООД - гр. Ботевград	317 231	4 412	39 228	145 843	1.1595	1 487	213
59	ЕВН България Електроразпределение АД - гр. Пловдив	309 464	4 752	55 489	620 098	1.2417	1 607	193
60	Балканфарма Дупница АД - гр. Дупница	301 827	2 133	18 355	394 672	1.0728	1 291	234
61	Монбат АД - гр. София	296 502	2 050	18 454	158 598	1.0743	312	950
62	Хъс ООД - гр. Пловдив	294 296	886	7 916	119 606	1.0308	218	1 350
63	Язаки България ЕООД - гр. Ямбол	293 168		3 426	13 766	1.0118	5 035	58
64	Амилум България ЕАД - гр. Разград	292 551	3 894	34 912	166 363	1.1529	268	1 092
65	Водстрой 98 АД - гр. София	292 310	2 466	22 054	29 071	1.0916	410	713
66	Неохим АД - гр. Димитровград	289 404	1 447	4 519	76 304	1.0210	1 164	249
67	Благоевград БТ АД - гр. Благоевград	284 304	567	4 112	198 346	1.0167	700	406
68	Хюлет - Пакард Глоубъл Деливъри България Сентър ЕООД - гр. София	278 870	2 859	25 508	72 845	1.1132	3 901	71
69	Трейс Груп Холд АД - гр. София	268 707	372	18 899	94 244	1.0773	79	3 401
70	Нестле България АД - гр. София	261 839	2 613	20 735	40 720	1.0979	1 504	174
71	Табакo Венчърс ООД - гр. Пловдив	261 100	74	652	3 584	1.0028	2	130 550
72	АББ България ЕООД - гр. София	257 304	420	3 796	70 222	1.0167	104	2 474
73	ПИМК ООД - с. Марково	241 890	2 896	26 088	83 677	1.1361	1 657	146
74	Рено Нисан България ЕАД - гр. София	240 156	1 264	11 191	22 691	1.0547	44	5 458

75	Нафта - Трейдинг АД - гр. Бургас	234 704	141	1 263	2 272	1.0060	11	21 337
76	Енерго -Про Мрежи АД - гр. Варна	234 426	3 110	25 648	293 124	1.1398	1 646	142
77	Дюти Фрии ЕООД - гр. София	228 837	1 089	9 899	32 393	1.0504	12	19 070
78	Е.Миролио ЕАД - гр. Сливен	223 991	1 127	1 773	640 002	1.0131	2 055	109
79	Дружба Стъкларски Заводи АД - гр. София	222 838	2 009	1 364	162 727	1.0154	702	317
80	Монтюпе ЕООД - гр. Русе	222 657	5 407	48 580	191 821	1.3201	866	257
81	Хидрострой АД - гр. София	215 572	2 171	18 157	25 784	1.1041	646	334
82	Полисан АД - гр. Русе	209 063	183	1 387	9 683	1.0076	198	1 056
83	Шнайдер Електрик България ЕООД - гр. София	208 864	451	5 939	54 416	1.0316	989	211
84	Пластхим - Т АД - гр. Тервел	207 419	1 423	12 707	51 168	1.0731	1 022	203
85	Булмаркет ДМ ООД - гр. Русе	205 520	0	-4 199	27 750	0.9800	168	1 223
86	Пилко ЕООД - гр. Разград	204 399	1 114	9 968	45 455	1.0573	728	281
87	ГБС - Инфраструктурно строителство АД - гр. София	203 709	604	1 577	12 699	1.0108	539	378
88	Биовет АД - гр. Пещера	203 606	1 207	10 801	115 277	1.0627	1 192	171
89	Софарма АД - гр. София	202 043	2 826	25 354	431 626	1.1621	2 022	100
90	Металвалиус ЕООД - гр. София	201 276	17	562	13 986	1.0029	48	4 193
91	Се Борднетце - България ЕООД - гр. Карнобат	200 415	394	2 496	21 817	1.0146	3 055	66
92	Главболгарстрой АД - гр. София	198 356	259	1 690	50 347	1.0099	466	426
93	Теклас-България АД - гр. Кърджали	198 311	6 026	50 216	126 801	1.3959	1 558	127
94	Енергийна Финансова Група АД - гр. София	196 206	0	-7 399	8 707	0.9637	8	24 526
95	София Булгартабак (София - БТ) АД - гр. София	193 853	-1 409	-13 621	103 209	0.9280	439	442
96	Лукойл Ейвиейшън България ЕООД - гр. София	192 746	704	6 263	10 580	1.0375	58	3 323
97	ЕВН Трейдинг Саут Ийст Юръп ЕАД	192 563	129	832	23 318	1.0050	14	13 755
98	Български Енергиен Холдинг ЕАД - гр. София	189 825	3 733	124 664	3 628 681	3.0902	88	2 157
99	Тойота Балканс ЕООД - гр. София	187 864	363	3 669	27 306	1.0219	44	4 270
100	Пътностроителна Техника АД - гр. София	184 796	306	2 682	12 283	1.0164	445	415
		57 246 162	252 244	1 717 383	32 032 427	1.0356	108 242	529

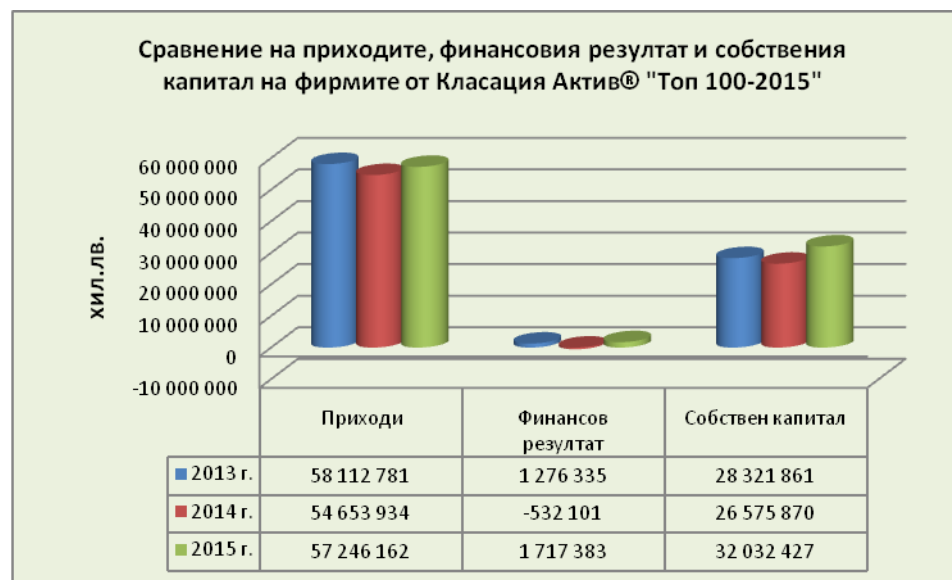
✓ Фирмите от „Топ 100“ на България отбелязват ръст във финансовия си резултат за 2015 г. спрямо 2014 г., така както и в останалите показатели посочени по долу в сравнителен вид.

Приходите на стоте най-големи в Класация Актив[®] „Приходи Топ 100“ за 2015 г. бележат ръст от 4.74 % спрямо 2014 г., но отстъпват със 1,49 % от 2013 г. През 2015 г. в държавния бюджет са постъпили с 128.17 % повече данък „печалба“ в сравнение с 2014 г.

Висок ръст бележи финансовият резултат на дружествата – 2 249 484 хил.лв. повече в сравнение с 2014 г., докато фирмите от Топ 100 през 2014 г. са генерирали загуба от 532 101 хил.лв.

Броят на фирмите от Топ 100, които отчитат загуба през 2015 г. е 18, а през 2014 г. е 23.

		2015 г.	2014 г.	2013 г.	2015/2014 г.	2015/2013 г.	2014/2013 г.
Σ Приходи - Топ 100	хил. лв.	57 246 162	54 653 934	58 112 781	4.74	-1.49	-5.95
Σ Данък"Печалба" - Топ 100	хил. лв.	252 244	110 553	200 962	128.17	25.52	-44.99
Σ Финансов резултат - Топ 100	хил. лв.	1 717 383	-532 101	1 276 335	422.76	34.56	-141.69
Σ Собствен капитал - Топ 100	хил. лв.	32 032 427	26 575 870	28 321 861	20.53	13.10	-6.16
Σ Среден брой осигурени лица - Топ 100	бр.	108 242	84 486	72 908	28.12	48.46	15.88



✓ **На върха в класацията по приходи за поредна година е Лукойл Нефтохим Бургас АД**

Шампион по приходи е „Лукойл Нефтохим Бургас“ (приходи - 5112572 хил.лв.). На 769.197 хил.лв. след него е „Аурубис България“ АД (приходи – 4 343 375 хил.лв.). „НЕК“ ЕАД с приходи от 3 245 860 хил.лв. измества „Лукойл България“ ЕООД и го оставя на четвърто място (приходи – 3 004168 хил.лв.).

Сумата от приходите на първите 10 фирми съставляват 39.91 % от приходите на всички участници в Топ 100, като при същото изчисление за 2014 г., делът им е 44,44 %.

Приходната денивелация между първата и десетата позиция е 4 249 458 хил.лв /5 112 572 хил. лв. спрямо 863 114 хил.лв./ ; между първата и стотната е 4 927 776 хил.лв./5 112 572 хил.лв. спрямо 184 796 хил.лв./; между десетата и стотната е 678 318 хил.лв. /863 114 хил.лв. спрямо 184796 хил.лв./.

✓ **„Аурубис България“ АД – гр. Пирдоп е на първо място по реализирана печалба.**

Финансовият резултат след данъчно облагане от 218 967 хил. лв. отвежда „Аурубис България“ АД на първо място в класацията „Топ 100“ по този показател, като за 2014 г. печалбата на фирмата е била 119 576 хил.лв., т.е. постигнат е ръст на печалбата от 83.12 % което е равно на 99 391 хил.лв. Следват го „Солвей Соди“ АД – печалба 175 833 хил.лв. (ръст 25.52% = 35 744 хил.лв. , „Ей и Ес - ЗС Марица Изток I“ ЕООД - гр. Гълъбово – 145 764 хил.лв. (ръст 9.83 % = 13 046 хил.лв.).

Финансовият резултат на първите десет компании представлява 77.72 % от финансовият резултат на всичките 100 компании в класацията.

Рекордьор по натрупана загуба за годината е НЕК -196 709 хил.лв., но през 2014 г. рекордьорът по този негативен резултат Мобилтел беше със загуба от -664 403 хил.лв.

✓ **„АЕЦ Козлодуй“ ЕАД - гр. Козлодуй е с най-голям собствен капитал**

„АЕЦ Козлодуй“ ЕАД - гр. Козлодуй със собствен капитал от 2 657 738 хил. лв. води класацията по този показател. Другите двама призьори в тройката са: „Електроенергиен Системен Оператор“ ЕАД - гр. София (2 235 959 хил. лв.) и „Булгартрансгаз“ ЕАД - гр. София (2 001 158 хил. лв.).

Сумата на собствения капитал на първите 10 дружества в класацията спрямо всички 100 фирми съставлява 50.13 %, като през предходния отчетен период тази цифра е била 60.43 % .

✓ **69 % от фирмите от Топ 100 отбелязват ръст на приходите си спрямо 2014 г.**

На първо място в класацията по ръст на приходите е „Литекс“ АД - гр. Ловеч (134.22%), който увеличава приходите си с 466 858 хил. лв. спрямо 2014 г. (от 347 837 хил.лв. през 2014 г. до 814 695 хил. лв. през 2015 г.), следван от „ЕВН България Електроразпределение“ АД - гр. Пловдив (ръст от112.58 % = 163 889 хил. лв. (от 145 575 хил. лв. през 2014 г. до 309 464 хил. лв. през 2015 г) и „Трейс Груп Холд“ АД - гр. София (ръст от 83.56 % = 122 323 хил. лв. (от 146 384 хил. лв. през 2014 г. до 268 707 хил. лв. през 2015 г.).

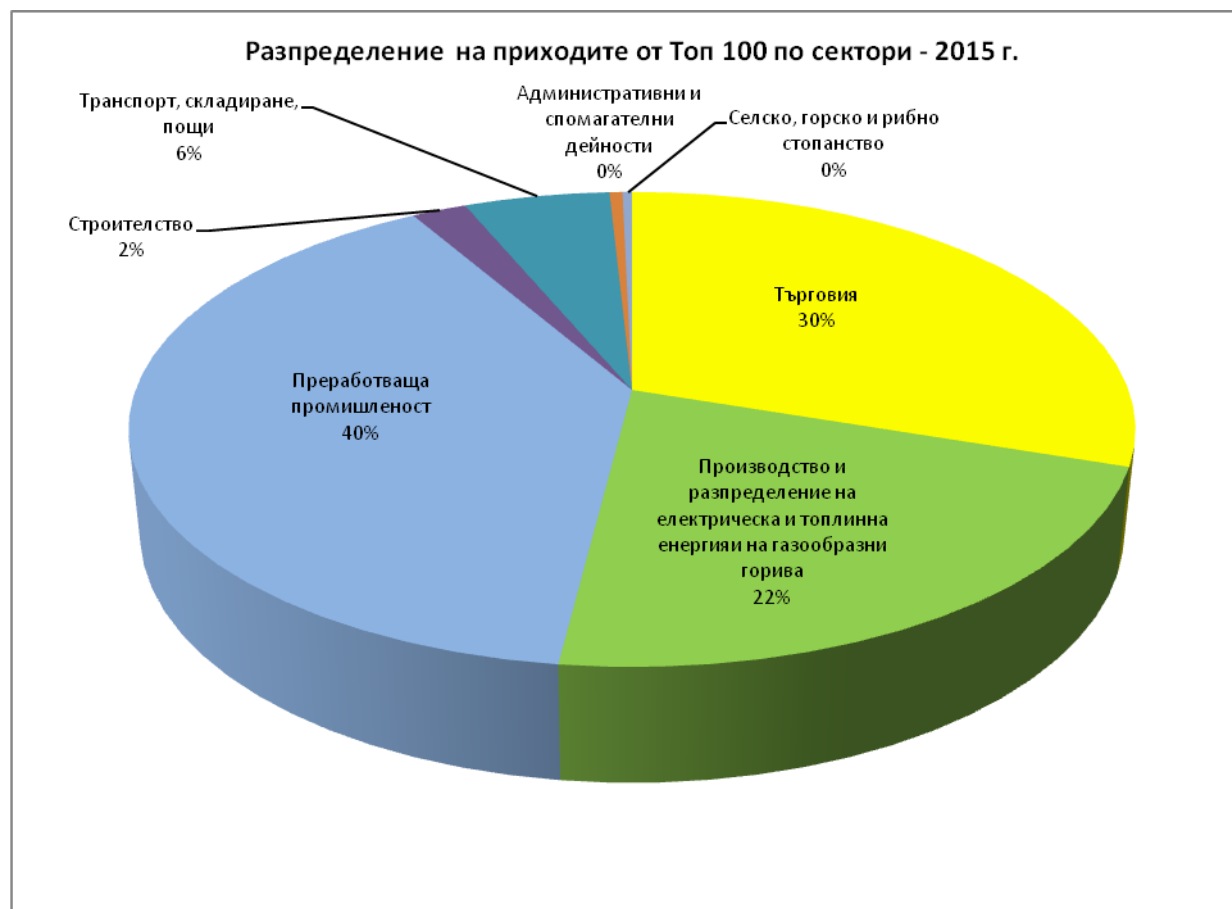
С най-голям спад в приходите от разглежданите фирми са „Бент Оил АД - гр. София (-44,20 %), „Български Енергиен Холдинг“ ЕАД - гр. София (-44.18 %) и „Лукойл Ейвиейшън България“ ЕООД - гр. София (-31.29%).

КЛАСАЦИЯ АКТИВ® " ТОП 10 - РЪСТ НА ПРИХОДИТЕ - 2015/2014"				
	Фирма	Приходи 2015	Приходи 2014	Ръст Приходи 2015/2014
		хил.лв.	хил.лв.	%
1	Литекс АД - гр. Ловеч	814 695	347 837	134.22
2	ЕВН България Електроразпределение АД - гр. Пловдив	309 464	145 575	112.58
3	Трейс Груп Холд АД - гр. София	268 707	146 384	83.56
4	Водстрой 98 АД - гр. София	292 310	162 286	80.12
5	Хидрострой АД - гр. София	215 572	122 033	76.65
6	Астра Биоплант ЕООД - гр. Сливо поле	332 263	202 252	64.28
7	Дюти Фрии ЕООД - гр. София	228 837	146 252	56.47
8	ЧЕЗ Трейд България ЕАД - гр. София	324 679	219 430	47.96
9	Орбико България ЕООД - гр. София	575 642	392 920	46.50
10	Рено Нисан България ЕАД	240 156	173 941	38.07

✓ Фирмите от сектор Преработваща промишленост реализират 28.70 % от приходите в Класация Актив® „Варна Топ 100“ през 2015 г.

Компаниите от секторите търговия, преработваща промишленост, товарен транспорт и строителство са най-често срещани в подредането: Преработваща промишленост - 38 дружества и приходи от 22 680 286 хил. лв., Търговия - 30 дружества и приходи от 17 238 561 хил. лв., Производство и разпределение на електрическа и топлинна енергия и газообразни горива – 19 дружества и приходи от 12 517 109 хил. лв., Транспорт, складиране и пощи – 6 дружества и приходи от 3 148 283 хил. лв. и Строителство – 5 дружества и приходи от 1 178 654 хил. лв.

№	Сектор (КИД - 2008 г.)	Брой фирми %	Приходи %
1	Търговия	30.00	30.11
2	Производство и разпределение на електрическа и топлинна енергия и на газообразни горива	19.00	21.87
3	Преработваща промишленост	38.00	39.62
4	Строителство	5.00	2.06
5	Транспорт, складиране, пощи	6.00	5.50
6	Административни и спомагателни дейности	1.00	0.49
7	Селско, горско и рибно стопанство	1.00	0.36



✓ **„Аурубис България“ АД – гр. Пирдоп е данъкоплатец №1 за България**

Най-големи разходи за данък „печалба“ през 2015 г. е направил „Аурубис България“ АД –23 955 хил. лв. За сравнение – разходите на данък „печалба“ на дружеството през 2014 г. са 13 369 хил. лв.(увеличение с 10 586 хил.лв.), а за 2013 г. – 4 140 хил.лв. (19 815 хил.лв. повече данък „печалба“ през 2015 г. в сравнение с 2013 г.). През 2015 г. 58 от фирмите в класацията имат разходи за данък „печалба“ над 1 млн. лв., докато броят им през 2014 г. е 41, през 2013 г. е 43. През 2015 г. първите 10 фирми на България са платили 20 236 хил.лв. повече данък в сравнение с 2014 г.

КЛАСАЦИЯ АКТИВ® " ТОП 10 - ДАНЪКОПЛАТЦИ 2015 г."			
№	Фирма	Данък "Печалба" 2015	Данък "Печалба" 2014
		хил. лв.	хил. лв.
1	Аурубис България АД - гр. Пирдоп	23 955	13 369
2	Ей и Ес - ЗС Марица Изток I ЕООД - гр. Гълъбово	16 148	15 017
3	Петрол АД - гр. Ловеч	16 049	-26 915
4	Теленор България ЕАД - гр. София	15 586	-8 806
5	Солвей Соди АД - гр. Девня	14 089	11 819
6	Контур Глобал Марица Изток З АД - гр. София	12 627	12 409
7	Булгартрансгаз ЕАД - гр. София	10 352	8 658
8	Българска Телекомуникационна Компания ЕАД - гр. София	10 100	2 660
9	Дънди Прешъс Металс Челопеч ЕАД - с. Челопеч	9 675	12 950
10	Кауфланд България ЕООД енд Ко КД - гр. София	9 663	7 777

✓ „Национална Компания Железопътна Инфраструктура ДП - гр. София е на първо място по брой на социално осигурени лица

С 23 756 са се увеличили социално осигурените лица през 2015 г. спрямо 2014г.

„Национална Компания Железопътна Инфраструктура“ ДП - гр. София е с най-много социално осигурени лица – 11 858 бр., следвана от „Кауфланд България ЕООД енд Ко“ КД - гр. София със 7 498 социално осигурени лица и „Язаки България“ ЕООД - гр. Ямбол с 5 035 социално осигурени лица.

Общо десетте фирми с най-много персонал в България са увеличили персонала си спрямо 2014 г. с 2 567 души - 5.77 %.

КЛАСАЦИЯ АКТИВ® "ТОП 10 - РАБОТОДАТЕЛИ - 2015 г."				
№	Фирма	Среден брой осигурени лица 2015	Среден брой осигурени лица 2014	Изменение 2015/2014 г.
		бр.	бр.	%
1	Национална Компания Железопътна Инфраструктура ДП - гр. София	11 858	11 997	-1.16
2	Кауфланд България ЕООД енд Ко КД - гр. София	7 498	6 890	8.82
3	Язаки България ЕООД - гр. Ямбол	5 035	3 638	38.40
4	Хюлет - Пакард Глоубъл Деливъри България Сентър ЕООД - гр. София	3 901	3 846	1.43
5	АЕЦ Козлодуй ЕАД - гр. Козлодуй	3 721	3 758	-0.98
6	Се Борднетце - България ЕООД - гр. Карнобат	3 055	2 381	28.31
7	Мобилтел ЕАД - гр. София	2 803	2 912	-3.74
8	Лукойл България ЕООД - гр. София	2 796	2 781	0.54
9	ЧЕЗ Разпределение България АД - гр. София	2 662	2 628	1.29
10	ТЕЦ Марица Изток 2 ЕАД - с. Ковачево	2 467	2 468	-0.04
Топ 10		45 796	43 299	5.77

Словестното обобщение на показаното от цифрите е че първите 100 фирми на България генерират стабилни приходи, отварят работни места, осигуряват значителна част от държавния бюджет и дават надежда за стабилно развитие на страната ни.

Екипът на АКТИВ®