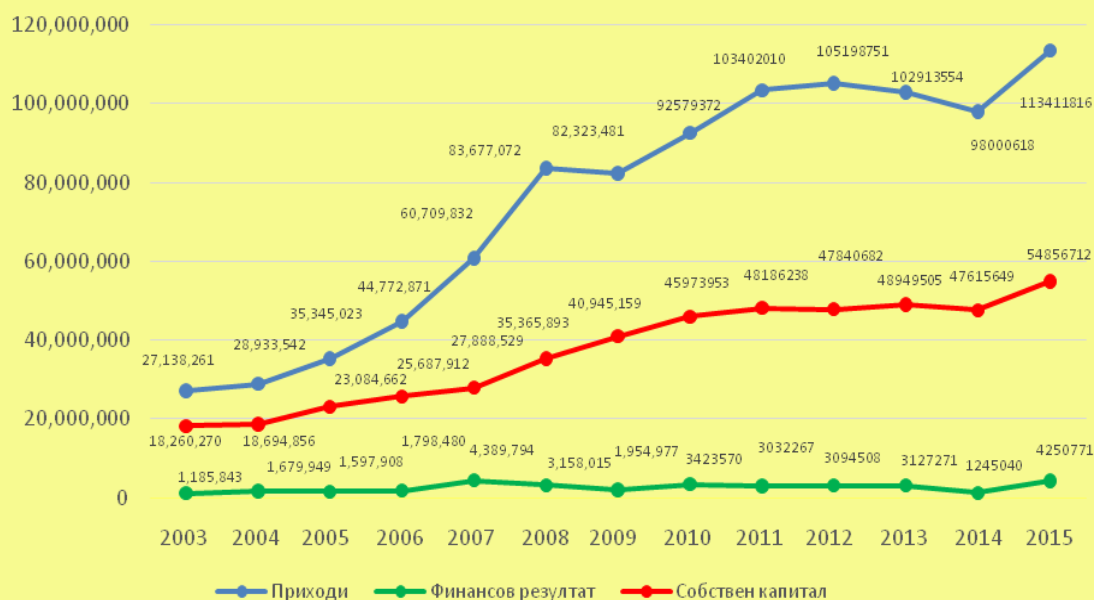


# Цифрови реалности

/Симеон Симов/

За поредна, осемнадесета година компания АКТИВ® изготвя рейтингова класация на фирмите в България. Тя включва 5 000 водещи компании, подредени по “приходи”, „данък печалба“, „финансов резултат“, “собствен капитал”, „дълготрайни материални активи”, “ефективност на разходите”, “производителност на труда” и пренаредени по “икономически сектори”, “области”, “персонал”, „юридическа форма”. Тази класация обхваща фирми от различни икономически сектори и области от страната и дава реална картина на бизнес ситуацията, както като динамика за отделните класни фирми, участващи в класацията, така и като тенденции, обосновани от общото представяне. Базата за изготвянето ѝ са данни, прецизно взети от публикуваните в Търговски регистър индивидуални годишни финансови отчети на нефинансовите дружества. В нея не попадат банки и застрахователни дружества.

Тенденциозна картина на Топ 1000 от 2003 до 2015 г.

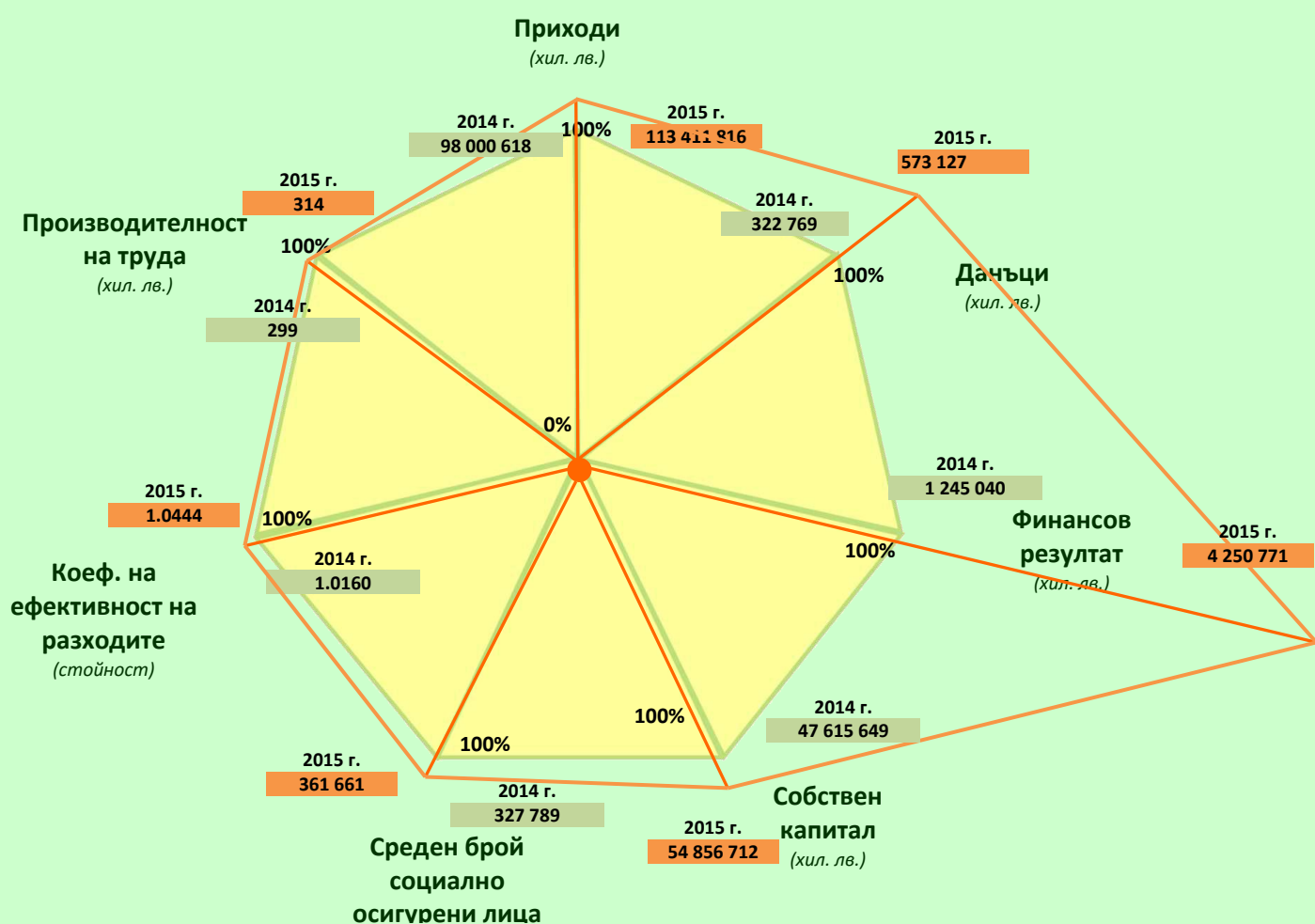


С.Симов '2015

Лесно намираме основания да сравняваме приходната част на републиканския бюджет<sup>1</sup>, която е в размер на 18 921 459 хил. лв. за 2016 г. с приходната част на първите 10 фирми от класацията – 22 973 893 хил. лв. Приходите на първите 10 фирми са 1.21 пъти по-високи от приходите на републиканския бюджет, а приходите на 5000-те фирми от класацията са 8.15 пъти повече от посочената бюджетна сума.

Ако отново изместим поглед от бюджета и разгледаме тенденциозната картина на Топ 1000 за времето 2003<sup>та</sup> – 2015<sup>та</sup> г., ще забележим, че приходите на първите 1000 фирми бележат ръст година след година, имат лек спад през 2009 г. и силен спад през 2013 г. и 2014г. който е неутрализиран и компенсиран през 2015г. Обичайно оставям на Вас въпроса дали има общо разглежданата картина с реалностите в страната. Очаквано ще стигнете до различни възприятия, но съм убеден, че мениджмънта на фирмите от класацията ще стигне до един: големия бизнес направи голям завой нагоре.

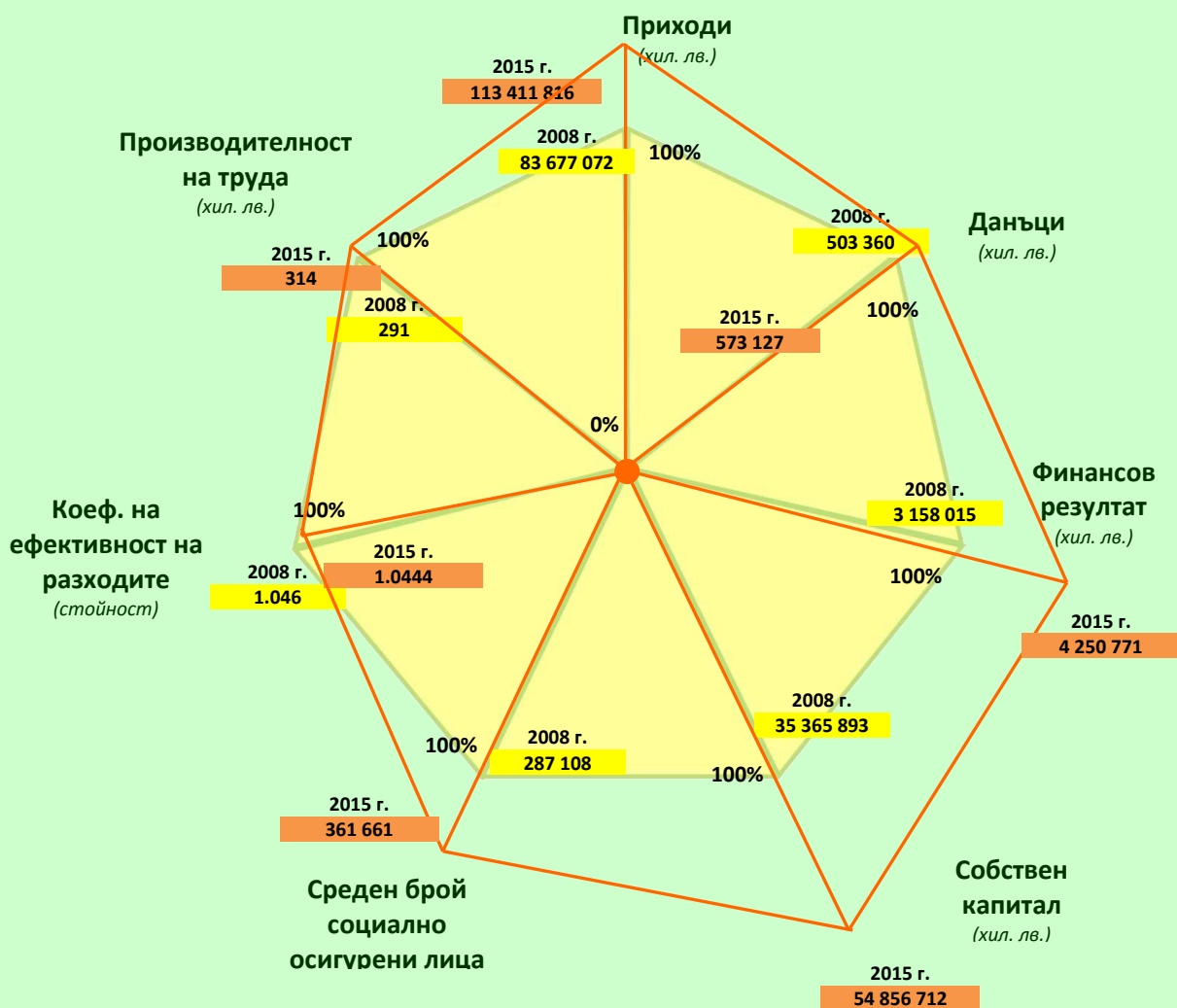
**КАРТИНА НА АКТИВ®**  
за съпоставка на 2015 г. спрямо 2014 г. по основни показатели, постигнати от „Топ 1000“



<sup>1</sup> Отчет за изпълнение на държавния бюджет на Република България за 2015 г., Министерство на финансите

## КАРТИНА НА АКТИВ®

за съпоставка на 2015 г. спрямо 2008 г. по основни показатели, постигнати от „Топ 1000”



Заложеното съревнование между 2014/2015 години е с резултат 7:0. Такъв резултат обикновено от футболните коментатори се определя като разгромен. По всички показатели включени в Картина на Актив® за съпоставка на 2015 спрямо 2014 г. има явно и превъзходство извоювано от резултатите на 2015г.

На база предишните години може да се отчете, че за първи път имаме пълен взаимносвързан напредък. Прекъснатия спад и общия ръст на показателите сочи наличността на подобрен бизнес потенциал за водещата част на българския бизнес.

6:1 е резултата от Картина на Актив® за съпоставка на 2015 г. спрямо 2008 г. с което може би за последно 2008г. се характеризира за базова.

## □ Приходи

2015 г. е годината на завръщания се макар и с умерен оптимизъм растеж на българската икономика, който се базира на корпоративните икономически показатели за годината.

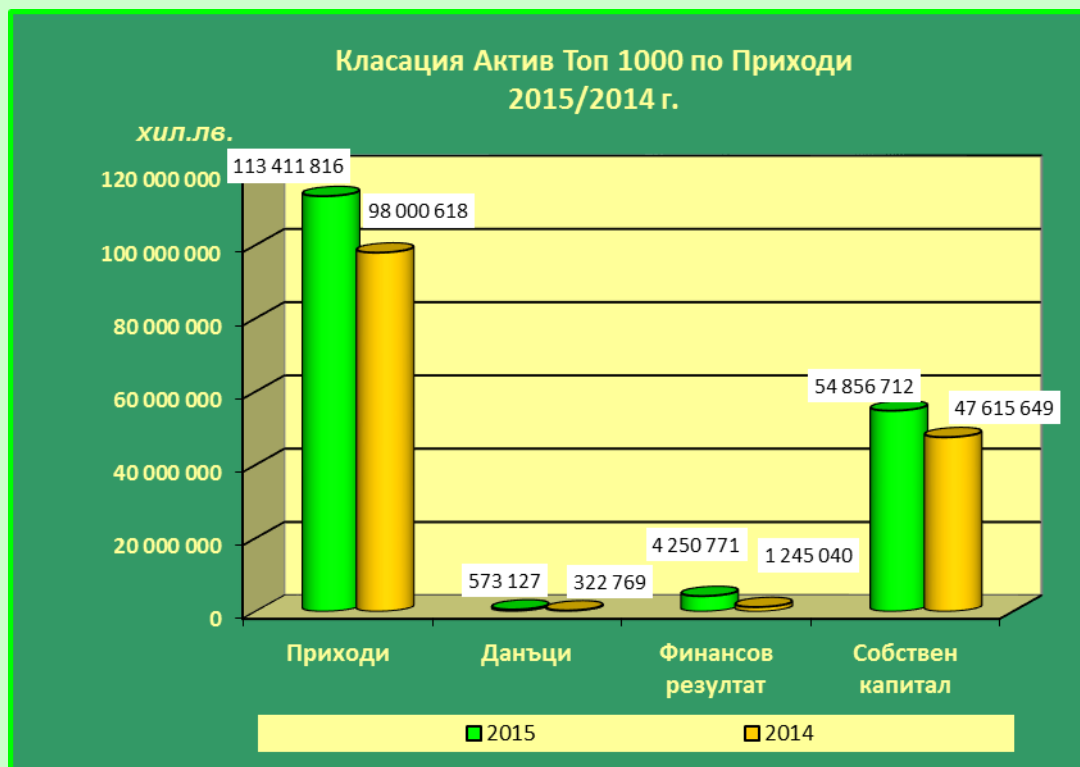
В изведената класация приходите или резултатът от продуктивния натиск на пазара е със следното разпределение:

КЛАСАЦИЯ ПО ПРИХОДИ												
Класация по приходи:	Приходи		Данък "Печалба"		Финансов резултат		Собствен капитал		Среден брой соц. осиг. лица			
	Σ (хил. лв)										бр.	
	2015	2014	2015	2014	2015	2014	2015	2014	2015	2014		
Топ 10	22 973 893	24 290 361	15 449	-16 906	54 257	-1 085 501	5 985 845	5 113 690	16 081	13 076		
Топ 50	45 673 669	43 654 633	167 890	56 631	901 948	-1 028 389	22 908 952	22 477 744	70 070	54 348		
Топ 100	59 010 747	54 653 934	261 951	110 553	1 719 286	532 101	28 726 990	26 575 870	113 099	84 486		
Топ 500	95 746 936	84 500 649	462 274	244 450	3 354 395	562 645	46 727 657	40 770 056	253 016	219 299		
Топ 1000	113 411 816	98 000 618	573 127	322 769	4 250 771	1 245 040	54 856 712	47 615 649	361 661	327 789		
Топ 2000	131 163 381	110 866 130	708 460	406 774	5 417 246	1 902 062	64 584 865	55 393 428	494 968	457 860		
Топ 3000	141 683 442	117 696 998	777 925	454 380	5 889 287	2 131 792	70 848 489	60 592 903	591 262	540 778		
Топ 4000	148 983 890	121 547 251	829 227	474 921	6 208 788	2 254 164	75 304 591	64 293 301	664 429	593 281		
Топ 5000	154 230 238	123 511 849	864 321	486 846	6 460 393	2 284 144	79 663 735	66 471 164	720 862	629 459		

Законът на италианския икономист и социолог от 19 в. Вилфредо Парето, според който във всяко общество 20% от хората произвеждат 80% от ползите и печалбите се потвърждава и през 2015. Илюстрация на това са представените по-долу резултати:

Класация по приходи:	Приходи 2015	Приходи по място/Общо приходи
	хил. лв.	%
Топ 10	22 973 893	14,90%
Топ 50	45 673 669	29,61%
Топ 100	59 010 747	38,26%
Топ 500	95 746 936	62,42%
Топ 1000	113 411 816	79,35%
Топ 2000	131 163 381	89,76%
Топ 3000	141 683 442	91,86%
Топ 4000	148 983 890	96,60%
Топ 5000	154 230 238	100,00%

Приходите на първите 10 фирми в класацията по „приходи“ съставляват 14.90 % спрямо тези на всички участници, първите 50 – 29.61 %, първите 100 – 38.26 %, първите 500 – 62.42%, първите 1000 – 79.35 %, първите 2000 – 89.76 %, първите 3000 – 91.86 %, първите 4000 – 96.60 % или фирмите от 4000 до 5000 имат едва 3.40 % от приходите на всички участници в класацията. Процентните съотношения по групи през 2015 г. леко се разтяга в полза на групите с по-ниски приходи.



#### □ Финансов резултат

През 2015 г. картината на финансовия резултат чувствително се е променила в сравнение с предишните години, когато гигантите работеха, без да постигат финансов резултат, съотнесим с приходите им. 2015 г. бележи промяна на посоката – преодолян е отрицателния финансов резултат при първите две групи. Финансовият резултат на фирмите, класирани по „приходи“ е със следното разпределение: първите 10 вече имат финансов резултат, равняващ се на почти 1 % (0.84%) от общия за петте хиляди компании, докато през 2014 този показател в групата на големите беше отрицателен и то с голяма стойност (-)47.52 %, а през 2013 г. (-)8.75 %; на първите 50 е 13.96 % от общия, при (-) 45.02 % през 2014 г., но през 2013 е 19.44 %, т.е. по-висок от 2015; на първите 100 предприятия – 26.61 % (23.30 % през 2014 г.), първите 500 – 51.92 % (24.63 % през 2014 г.); първите 1000 – 65,80 % при 54.51 % през 2014 г., но 74.83 % през 2013 г., първите 2000 – 83.85 % почти както през 2014 г., но 90.82 % през 2013 г., първите 3 000 – 91.16 % при 93.33 % през 2014 и 97.42 % през 2013 г., първите 4000 – 96.11 %, при 98.69 % през 2014 г. Финансовият резултат на последните хиляда фирми е само 3.89 % от общия.

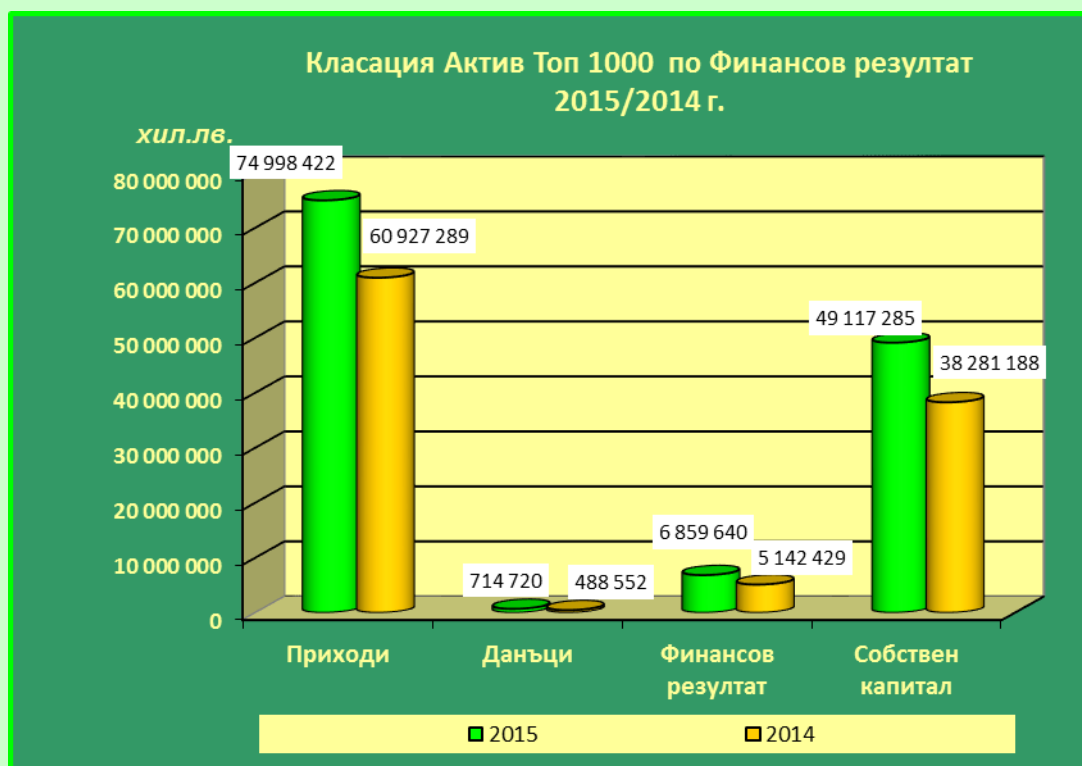
Класация по приходи:	Финансов резултат 2015	Фин рез. по място в класацията по приходи/Общ фин. рез.
	<i>хил. лв.</i>	%
Топ 10	54 257	0,84%
Топ 50	901 948	13,96%
Топ 100	1 719 286	26,61%
Топ 500	3 354 395	51,92%
Топ 1000	4 250 771	65,80%
Топ 2000	5 417 246	83,85%
Топ 3000	5 889 287	91,16%
Топ 4000	6 208 788	96,11%
Топ 5000	6 460 393	100,00%

Отнесен финансовият резултат към приходите според класирането по „приходи“ през последните три години изглежда така:

Класация по приходи	Фин. рез./Приходи	Финансов резултат	Приходи	Фин. рез./Приходи	Финансов резултат	Приходи	Фин. рез./Приходи	Финансов резултат	Приходи
	2015			2014			2013		
Σ хил. лв.									
Топ 10	0,24%	54 257	22 973 893	-4,47%	-1 085 501	24 290 361	-1,40%	-365 521	26 180 912
Топ 50	1,97%	901 948	45 673 669	-2,36%	-1 028 389	43 654 633	1,76%	812 489	46 079 012
Топ 100	2,91%	1 719 286	59 010 747	0,97%	532 101	54 653 934	2,20%	1 276 335	58 112 781
Топ 500	3,50%	3 354 395	95 746 936	0,67%	562 645	84 500 649	2,87%	2 552 716	89 065 326
Топ 1000	3,75%	4 250 771	113 411 816	1,27%	1 245 040	98 000 618	3,04%	3 127 271	102 913 554
Топ 2000	4,13%	5 417 246	131 163 381	1,72%	1 902 062	110 866 130	3,26%	3 795 821	116 428 421
Топ 3000	4,16%	5 889 287	141 683 442	1,81%	2 131 792	117 696 998	3,29%	4 071 537	123 711 465
Топ 4000	4,17%	6 208 788	148 983 890	1,85%	2 254 164	121 547 251	3,21%	4 115 460	128 028 367
Топ 5000	4,19%	6 460 393	154 230 238	1,85%	2 284 144	123 511 849	3,20%	4 179 413	130 430 746

От друга страна, „финансовият резултат“ при пренареждане на класацията по самия него се проявява както следва:

КЛАСАЦИЯ ПО ФИНАНСОВ РЕЗУЛТАТ								
Класация по финансов резултат:	Приходи		Данък "Печалба"		Финансов резултат		Собствен капитал	
	2 015	2 014	2 015	2 014	2 015	2 014	2 015	2 014
	Σ (хил. лв)							
Топ 10	8 739 340	8 254 948	125 969	106 141	1 302 693	1 204 787	11 370 042	102 981 196
Топ 50	20 338 690	17 503 171	286 481	188 982	2 762 751	2 301 224	24 020 096	18 107 039
Топ 100	29 030 139	24 700 060	358 587	240 282	3 533 209	2 849 553	27 925 689	20 929 606
Топ 500	56 306 351	47 416 324	596 060	407 103	5 788 598	4 415 749	40 586 861	32 844 070
Топ 1000	74 998 422	60 927 289	714 720	488 552	6 859 640	5 142 429	49 117 285	38 281 188
Топ 2000	94 198 026	74 976 841	826 266	553 117	7 847 171	5 735 352	57 164 976	44 593 199
Топ 3000	108 065 642	84 194 100	869 669	578 915	8 245 609	5 946 710	61 564 475	48 688 952
Топ 4000	120 063 748	91 613 988	888 139	587 374	8 384 925	6 007 373	64 422 362	51 081 739
Топ 5000	154 230 238	123 511 849	864 321	486 846	6 460 393	2 284 144	79 663 735	66 471 164



#### ☐ Собствен капитал

Сумата на собствения капитал на първите 10 по „приходи“ представлява 7.51 % от собствения капитал на всички фирми, на първите 50 – 28.76 %, на първите 100 – 36.06 %, на първите 500 – 58.66 %, на първите 1000 – 68.86 %, на първите 2000 – 81.07 %, на първите 3000 – 88.93 %, на първите 4000 – 94.53 % а собствения капитал на фирмите, класирани от 4000 до 5000 се равнява на 5.47 % от общата му сума.

Класация по приходи:	Собствен капитал 2015	СК по място в класацията по прих./Общо СК
	хил. лв.	%
Топ 10	5 985 845	7,51%
Топ 50	22 908 952	28,76%
Топ 100	28 726 990	36,06%
Топ 500	46 727 657	58,66%
Топ 1000	54 856 712	68,86%
Топ 2000	64 584 865	81,07%
Топ 3000	70 848 489	88,93%
Топ 4000	75 304 591	94,53%
Топ 5000	79 663 735	100,00%

Съотношението „собствен капитал“ спрямо „приходи“ през последните три години е:

Класация по приходи:	СК/ Приходи	Собствен капитал	Приходи	СК/ Приходи	Собствен капитал	Приходи	СК/ Приходи	Собствен капитал	Приходи
	2015			2014			2013		
	Σ (хил. лв)								
Топ 10	26,05%	5 985 845	22 973 893	21,05%	5 113 690	24 290 361	29,45%	7 711 561	26 180 912
Топ 50	50,16%	22 908 952	45 673 669	51,49%	22 477 744	43 654 633	49,82%	22 954 263	46 079 012
Топ 100	48,68%	28 726 990	59 010 747	48,63%	26 575 870	54 653 934	48,74%	28 321 861	58 112 781
Топ 500	48,80%	46 727 657	95 746 936	48,25%	40 770 056	84 500 649	47,17%	42 008 666	89 065 326
Топ 1000	48,37%	54 856 712	113 411 816	48,59%	47 615 649	98 000 618	47,56%	48 949 505	102 913 554
Топ 2000	49,24%	64 584 865	131 163 381	49,96%	55 393 428	110 866 130	48,30%	56 235 378	116 428 421
Топ 3000	50,00%	70 848 489	141 683 442	51,48%	60 592 903	117 696 998	49,56%	61 311 754	123 711 465
Топ 4000	50,55%	75 304 591	148 983 890	52,90%	64 293 301	121 547 251	51,05%	65 360 598	128 028 367
Топ 5000	51,65%	79 663 735	154 230 238	53,82%	66 471 164	123 511 849	51,87%	67 660 397	130 430 746

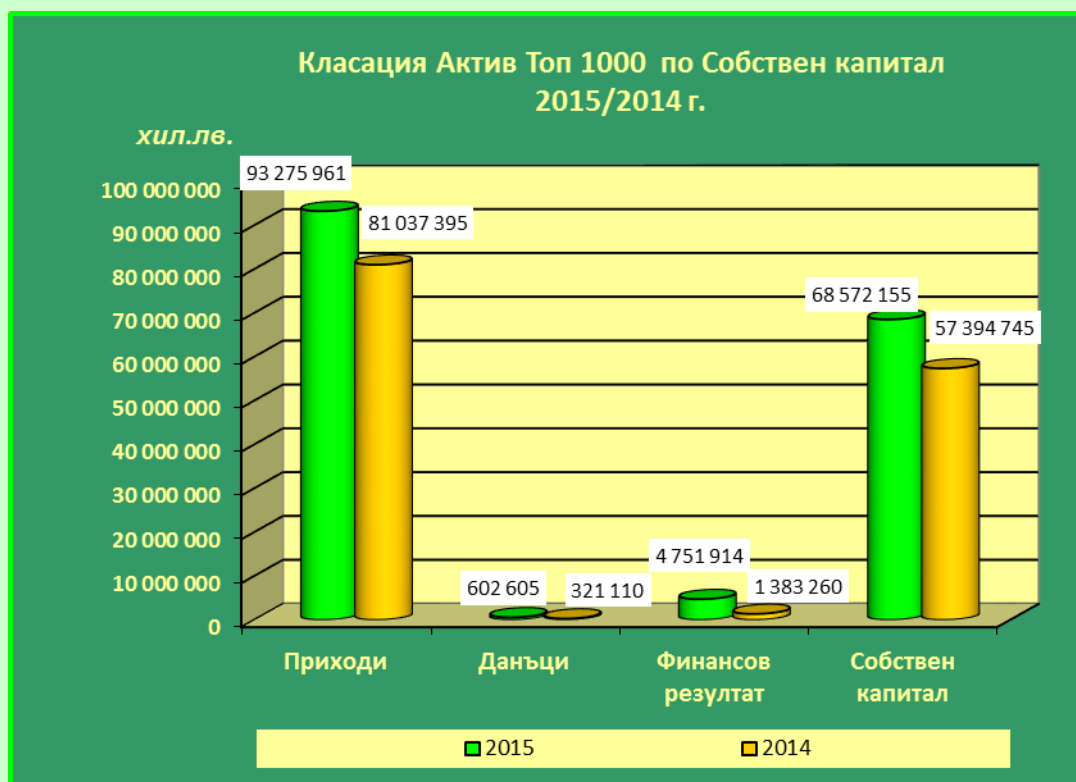
Съотношението на „финансовия резултат“ спрямо „собствен капитал“ в класирането по „приходи“ през последните три години е:

Класация по приходи:	Фин. Рез./ СК	Фин. рез.	Собствен капитал	Фин. Рез./ СК	Фин. рез.	Собствен капитал	Фин. Рез./ СК	Фин. рез.	Собствен капитал
	2015			2014			2013		
	Σ (хил. лв)								
Топ 10	0,91%	54 257	5 985 845	-4,74%	-365 521	7 711 561	-4,74%	-365 521	7 711 561
Топ 50	3,94%	901 948	22 908 952	3,54%	812 489	22 954 263	3,54%	812 489	22 954 263
Топ 100	5,98%	1 719 286	28 726 990	4,51%	1 276 335	28 321 861	4,51%	1 276 335	28 321 861
Топ 500	7,18%	3 354 395	46 727 657	6,08%	2 552 716	42 008 666	6,08%	2 552 716	42 008 666
Топ 1000	7,75%	4 250 771	54 856 712	6,39%	3 127 271	48 949 505	6,39%	3 127 271	48 949 505
Топ 2000	8,39%	5 417 246	64 584 865	6,75%	3 795 821	56 235 378	6,75%	3 795 821	56 235 378
Топ 3000	8,31%	5 889 287	70 848 489	6,64%	4 071 537	61 311 754	6,64%	4 071 537	61 311 754
Топ 4000	8,24%	6 208 788	75 304 591	6,30%	4 115 460	65 360 598	6,30%	4 115 460	65 360 598
Топ 5000	8,11%	6 460 393	79 663 735	6,18%	4 179 413	67 660 397	6,18%	4 179 413	67 660 397

„Собственият капитал“ при пренареждане на класацията по самия него се променя и разпределя както следва:

КЛАСАЦИЯ ПО СОБСТВЕН КАПИТАЛ								
Класация по собствен капитал:	Приходи		Данък "Печалба"		Финансов резултат		Собствен капитал	
	Σ (хил. лв)							
	2015	2014	2015	2014	2015	2014	2015	2014
Топ 10	13 091 207	6 906 539	17 435	24 328	256 729	-764 317	19 188 896	15 675 316
Топ 50	31 376 148	31 483 420	171 072	74 669	1 531 419	-764 918	35 127 060	29 820 151
Топ 100	40 711 051	39 395 918	244 791	91 819	2 020 114	-680 833	42 440 394	35 961 934
Топ 500	73 002 245	66 470 202	450 223	234 077	3 609 074	657 938	60 740 092	50 991 287
Топ 1000	93 275 961	81 037 395	602 605	321 110	4 751 914	1 383 260	68 572 155	57 394 745
Топ 2000	115 140 517	97 677 298	735 285	410 996	5 820 556	2 075 033	75 859 911	63 346 290
Топ 3000	129 444 870	108 609 381	809 395	451 812	6 388 090	2 391 645	79 200 022	66 037 862
Топ 4000	141 428 701	116 260 072	851 639	475 853	6 740 975	2 559 695	80 664 931	67 273 080
Топ 5000	154 230 238	123 511 849	864 321	486 846	6 460 393	2 284 144	79 663 735	66 471 164





#### □ Разходи за данък „печалба“

Корпоративният данък по избраните групи в класацията по „приходи“ изглежда така: първите 10 фирми внасят 1.79 % от общия данък „печалба“ за разлика от 2014 г., когато не внасят в бюджета данък „печалба“, а възстановяват данъци от отрицателни временни разлики (-3.47%), първите 50 фирми имат разходи за данък „печалба“ равняващи се на 19.42 % от разходите за данък „печалба“ на всички 5000 фирми (11.63 % през 2014 г.; 18.92 % през 2013 г.), първите 100 – 30.31 % (22.71 % през 2014; 34.45 % през 2013 г.), първите 500 – 53.48 % (50.21 % през 2014 г.; 58.58 % през 2013 г.), първите 1 000 – 66.31 % (66.30 % през 2014 г.; 70.83 % през 2013 г.), първите 2000 – 81.97 %, първите 3 000 – 90.00 %, първите 4000 – 95.94 % или за фирмите от 4 000 – 5 000 остават 4.06 % от разходите за данъци (2.45 % през 2014 г.).

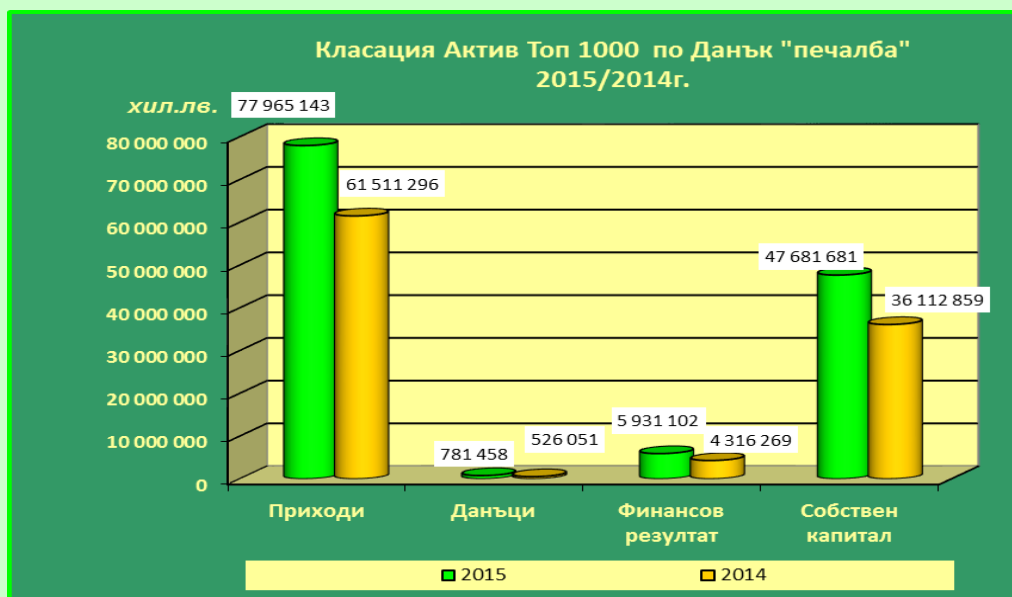
Класация по приходи:	Данък "печалба" 2014	Фин рез. по място в класацията по приходи/Общо данък "печалба"
	<i>хил. лв.</i>	%
Топ 10	15 449	1,79%
Топ 50	167 890	19,42%
Топ 100	261 951	30,31%
Топ 500	462 274	53,48%
Топ 1000	573 127	66,31%
Топ 2000	708 460	81,97%
Топ 3000	777 925	90,00%
Топ 4000	829 227	95,94%
Топ 5000	864 321	100,00%

Съотношението на данък „печалба“ спрямо „приходите“ през последните три години е:

Класация по приходи:	Данък "печалба"/ Приходи	Данък "печалба"	Приходи	Данък "печалба"/ Приходи	Данък "печалба"	Приходи	Данък "печалба"/ Приходи	Данък "печалба"	Приходи
	2015			2014			2013		
	Σ (хил. лв)								
Топ 10	0,07%	15 449	22 973 893	-0,07%	-16 906	24 290 361	-0,02%	-5 671	26 180 912
Топ 50	0,37%	167 890	45 673 669	0,13%	56 631	43 654 633	0,24%	110 367	46 079 012
Топ 100	0,44%	261 951	59 010 747	0,20%	110 553	54 653 934	0,35%	200 962	58 112 781
Топ 500	0,48%	462 274	95 746 936	0,29%	244 450	84 500 649	0,38%	341 741	89 065 326
Топ 1000	0,51%	573 127	113 411 816	0,33%	322 769	98 000 618	0,40%	413 219	102 913 554
Топ 2000	0,54%	708 460	131 163 381	0,37%	406 774	110 866 130	0,43%	497 011	116 428 421
Топ 3000	0,55%	777 925	141 683 442	0,39%	454 380	117 696 998	0,44%	545 900	123 711 465
Топ 4000	0,56%	829 227	148 983 890	0,39%	474 921	121 547 251	0,44%	568 998	128 028 367
Топ 5000	0,56%	864 321	154 230 238	0,39%	486 846	123 511 849	0,45%	583 405	130 430 746

Разходите за Данък „печалба“ при пренареждане на класацията по самите тях са както следва:

КЛАСАЦИЯ ПО ДАНЪК "ПЕЧАЛБА"								
Класация по данъци:	Приходи		Данък "Печалба"		Финансов резултат		Собствен капитал	
	Σ (хил. лв)							
	2 015	2 014	2 015	2 014	2 015	2 014	2 015	2 014
Топ 10	9 057 520	8 960 450	153 826	118 008	937 145	1 149 600	5 231 210	9 840 738
Топ 50	24 177 141	18 012 113	329 862	222 028	2 317 892	2 010 769	22 687 525	16 023 083
Топ 100	32 794 617	27 133 576	418 791	280 553	2 962 275	2 319 637	26 733 382	20 849 096
Топ 500	60 183 397	48 337 184	664 780	448 303	4 969 156	3 638 111	39 918 922	30 629 220
Топ 1000	77 965 143	61 511 296	781 458	526 051	5 931 102	4 316 269	47 681 681	36 112 859
Топ 2000	97 155 857	74 962 464	886 934	588 614	8 868 653	4 943 319	55 343 032	42 145 878
Топ 3000	110 971 472	84 477 922	928 125	610 575	7 227 552	5 142 510	60 148 146	45 661 212
Топ 4000	122 734 823	91 783 856	941 601	616 214	7 493 846	5 131 946	64 306 551	48 375 834
Топ 5000	154 230 238	123 511 849	864 321	486 846	6 460 393	2 284 144	79 663 735	66 471 164



## □ Среден брой социално осигурени лица

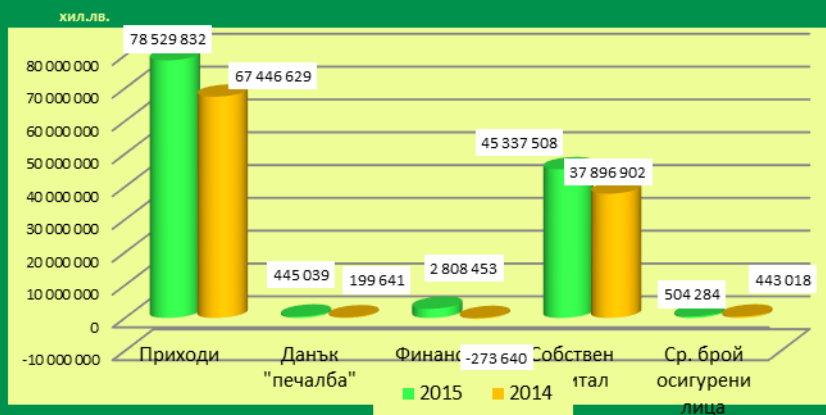
Броят на социално осигурените лица в класацията по „приходи“ почти има следното изражение: първите 10 фирми имат персонал равняващ се на 2.23 % от персонала на всичките 5000 фирми (почти както през 2014 г – 2.08% и 1.50 % през 2013 г.), първите 50 – 9.72 % (8.63 % през 2014 и 6.44 % през 2013 г.), първите 100 – 15.69 % (13.42 % през 2014 и 11.50 % през 2013 г.), първите 500 – 35.10 % (34.84 % през 2014 г.), първите 1000 – 50.17 %, първите 2000 – 68.66 %, първите 3000 – 82.02 %, първите 4000 – 92.17 %, фирмите от 4000 до 5000 – 7.83%.

Класация по приходи:	Среден брой социално осигурени лица 2014	Ср. бр. соц. осиг. лица по място в класацията по приходи/Общо ср. бр. соц.осиг. лица
	хил. лв.	%
Топ 10	16 081	2,23%
Топ 50	70 070	9,72%
Топ 100	113 099	15,69%
Топ 500	253 016	35,10%
Топ 1000	361 661	50,17%
Топ 2000	494 968	68,66%
Топ 3000	591 262	82,02%
Топ 4000	664 429	92,17%
Топ 5000	720 862	100,00%

Класацията за работодатели пренаглежда останалите показатели по следния начин:

КЛАСАЦИЯ ПО СРЕДЕН БРОЙ СОЦИАЛНО ОСИГУРЕНИ ЛИЦА										
Класация по ср. брой соц. осигурени лица	Ср. брой соц.осигурени лица		Приходи		Данък "печалба"		Финансов резултат		Собствен капитал	
	Σ бр.		Σ ХИЛ. ЛВ.							
	2015	2014	2015	2014	2015	2014	2015	2014	2015	2014
Топ 10	50 061	40 943	4 279 908	6 554 697	21 270	54	221 627	-574 860	5 399 693	6 401 839
Топ 50	128 333	109 604	19 711 681	23 082 235	115 186	-54 940	474 034	-2 160 295	15 054 350	12 557 462
Топ 100	186 878	160 976	31 405 806	27 843 433	155 238	-12 687	535 400	-1 833 081	21 491 980	17 024 846
Топ 500	393 279	344 874	62 812 199	53 572 975	349 371	113 181	2 147 087	-820 451	37 729 837	31 145 293
Топ 1000	504 284	443 018	78 529 832	67 446 629	445 039	199 641	2 808 453	-273 640	45 337 508	37 896 902
Топ 2000	622 362	542 384	98 407 735	85 747 990	569 200	307 733	3 901 663	738 473	57 672 451	48 834 819
Топ 3000	682 199	593 608	122 221 473	104 012 156	672 409	394 398	4 844 258	1 388 399	66 531 075	56 087 934
Топ 4000	712 240	620 404	137 202 109	113 236 807	761 605	440 026	5 596 513	1 706 898	72 065 706	59 853 125
Топ 5000	720 862	629 459	154 230 238	123 511 849	864 321	486 846	6 460 393	2 284 144	79 663 735	66 471 164

### Класация Актив Топ 1000 по среден брой социално осигурени лица 2015/2014 г.



Ако по горе представеното предизвика във Вас цифрови вълнения и желание за реални представи на индивидуалните резултати включени в картините, то посетете [www.activ.bg/class-activ.php](http://www.activ.bg/class-activ.php) или се обърнете към **Актив®**.