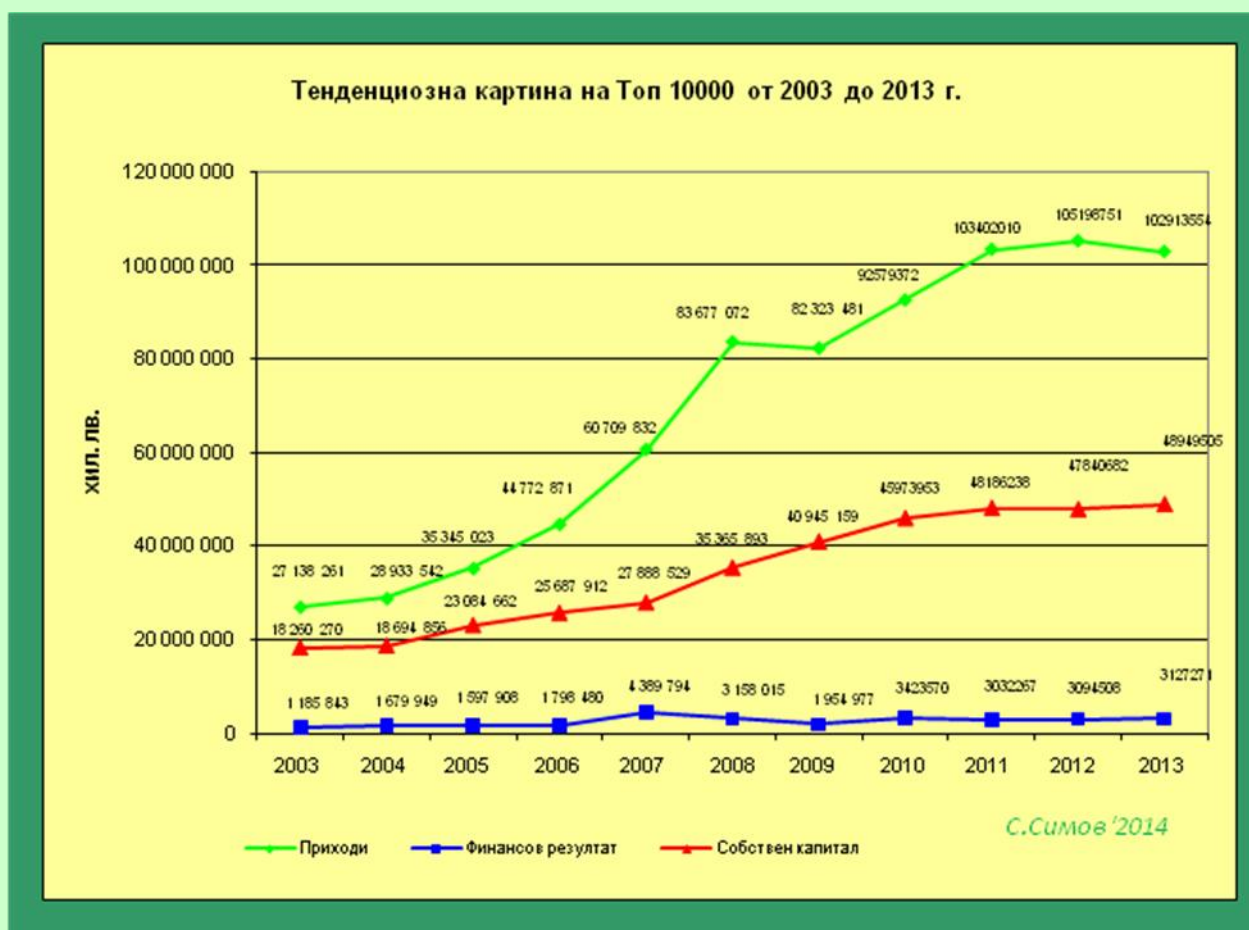


## Цифрови краски

/Симеон Симов/

За поредна, шестнадесета година компания АКТИВ® изготвя класация на фирмите в България. Тя включва 5 000 водещи компании, подредени по “приходи”, “финансов резултат”, “собствен капитал” и “ефективност на разходите”, и пренаредени по “корпоративен данък”, “сектори”, “области”, “персонал”, “производителност на труда”. Тази класация обхваща фирми от различни икономически сектори и области от страната и дава реална картина на бизнес ситуацията, както като динамика за отделните класни фирми, участващи в класацията, така и като тенденции, обосновани от общото представяне. Базата са данни прецизно взети от публикуваните в Търговски регистър индивидуални годишни финансови отчети. В нея не попадат банки и застрахователни дружества.



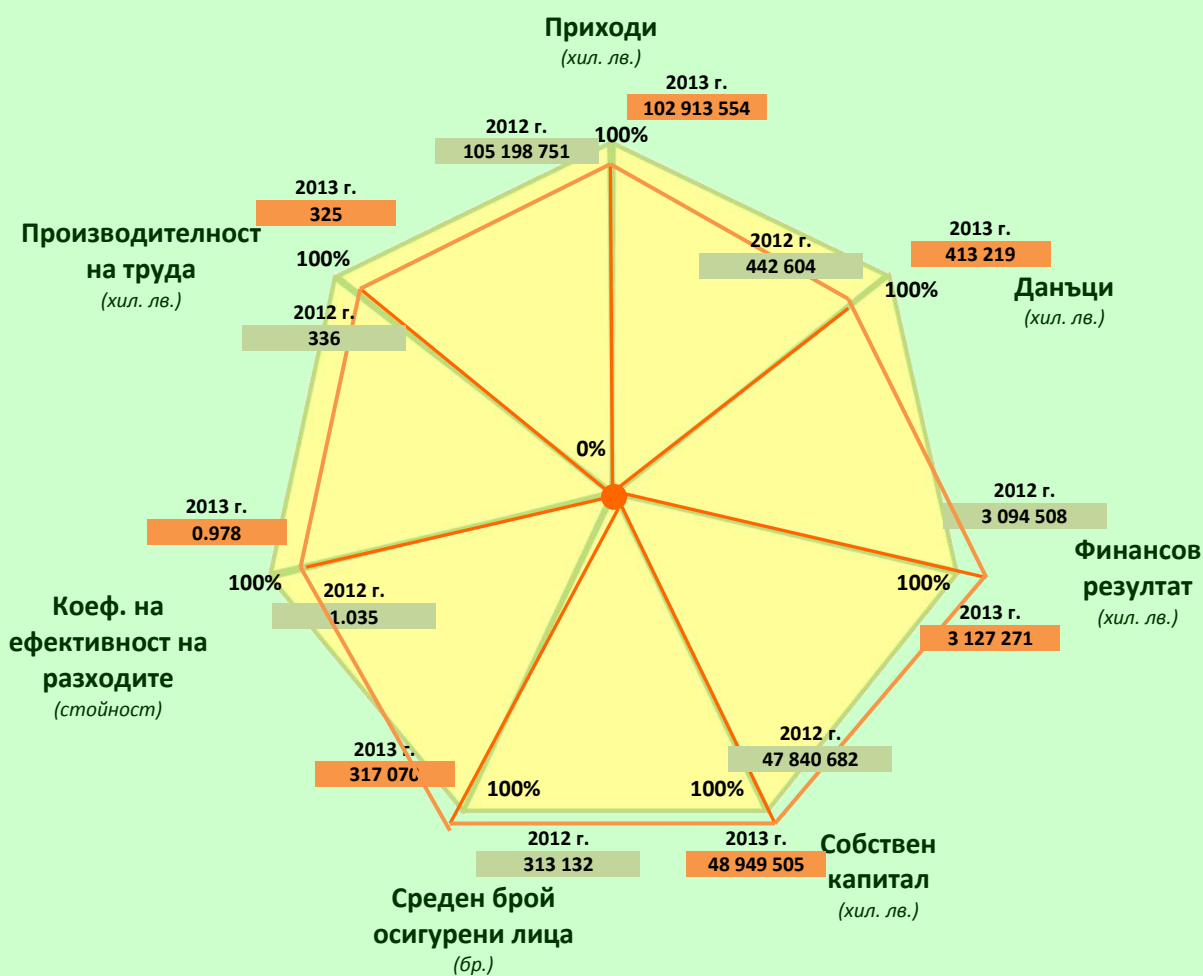
Продължаващото разбиране в страната, че най-привлекателния бизнес е политиката, ни дава основание отново да сравним приходната част на републиканския бюджет<sup>1</sup>, която е в размер на 17 943 900 хил. лв. за 2013 г. с приходната част на първите 10 фирми от класацията – 26 180 912 хил. лв. Приходите

<sup>1</sup> Отчет за държавния бюджет на Република България за 2013 г., Министерство на финансите

на първите 10 фирми са 1.46 пъти по-високи от приходите на републиканския бюджет, а приходите на 5000-те фирми от класацията са 7.27 пъти повече от посочената бюджетна сума.

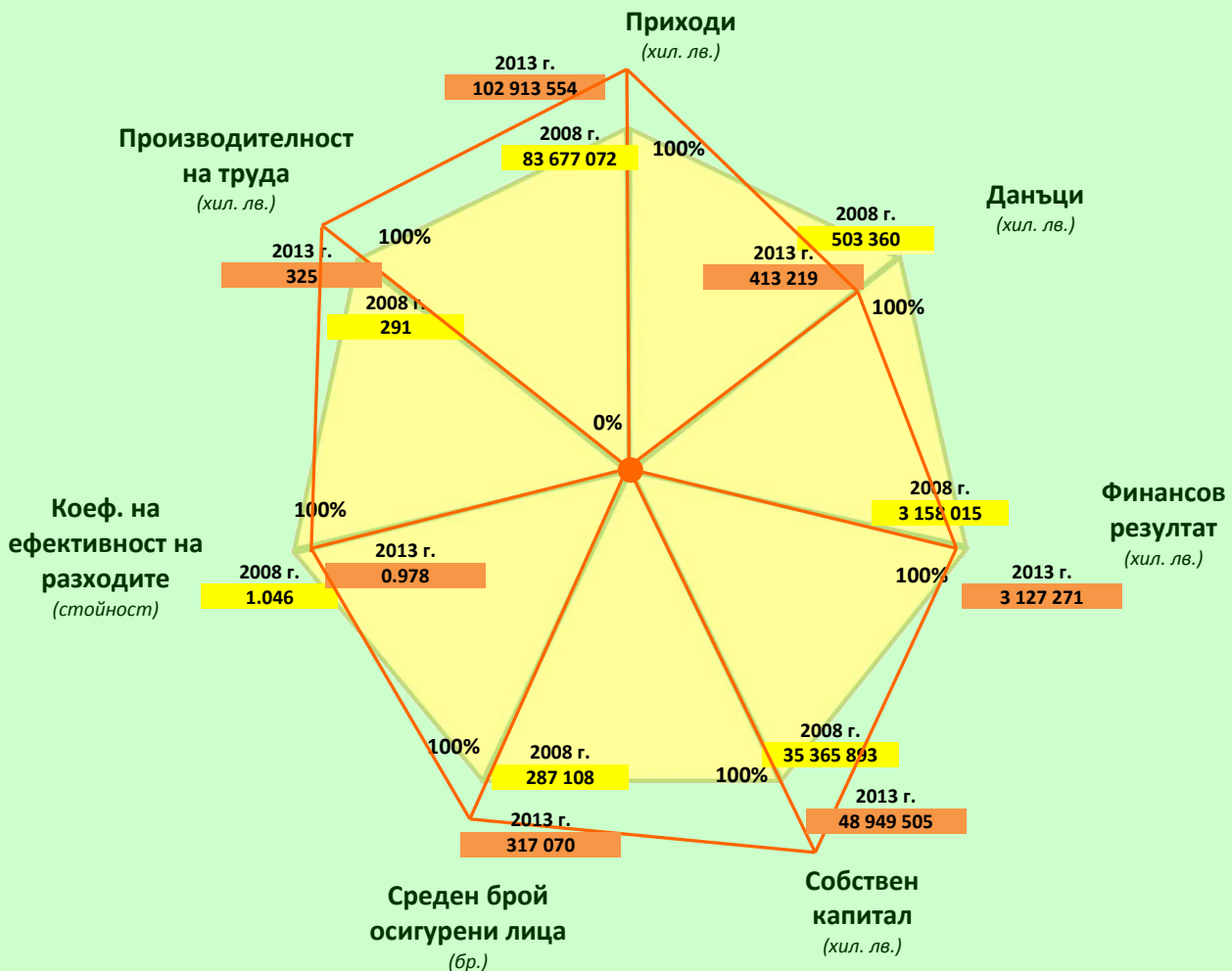
При нов призив да изместим поглед от бюджета и да разгледаме тенденционната картина на Топ 1000 за времето 2003<sup>та</sup> – 2013<sup>та</sup> г., ще забележим, че приходите на първите 1000 фирми бележат ръст година след година, имат лек спад през 2009 г. и силен спад през 2013 г., който е както спрямо 2012 г., така и спрямо 2011 г. Нивото на собствения капитал продължава да е сравнително устойчиво, така както и на финансовия резултат. Всеки може да направи изводи и съждения на база картината. Тук е мястото да посоча, че бизнеса на първите 1000 след като 14 години подобряваше /изключение 2009 г./ своя приходен резултат, през 2013 г. върна приходното си цифрово описание на това на 2011 г. Оставям на Вас въпроса дали има общо разглежданата картина с краските, обрисувачи ситуацията в страната? Със сигурност ще стигнете до различни отговори, но съм убеден, че мениджмънта на фирмите от класацията ще стигне до един: бизнес се прави и развива в сигурна макро и микро среда.

**КАРТИНА НА АКТИВ®**  
за съпоставка на 2013 г. спрямо 2012 г. по основни показатели, постигнати от „Топ 1000“



## КАРТИНА НА АКТИВ®

за съпоставка на 2013 г. спрямо 2008 г. по основни показатели, постигнати от „Топ 1000“



Заложеното съревнование между 2012/2013 години е с резултат 3:4. Това означава, че три от показателите включени в Картина на Актив® за съпоставка на 2013 спрямо 2012 г. са с подобрение, а останалите четири са намалили стойностните си значения.

На фона на предишни 14 години изненадващо е, че изменение в намаление е за приходи, данъци, производителност и ефективност. Повишените числа са за взаимно свързаните собствен капитал и финансов резултат както и за средния брой осигурени лица.

Силно снижената позиция на приходите дава начало на широкообхватен разговор за бизнес средата и влиянието и върху изявата на водещите фирми в страната ни.

4:3 е резултата от Картина на Актив® за съпоставка на 2013 спрямо 2008г. с което се затвърждава избора на 2008г. като базова.

## □ Приходи

В изведената класация приходите или резултатът от продуктивния натиск на пазара е със следното разпределение:

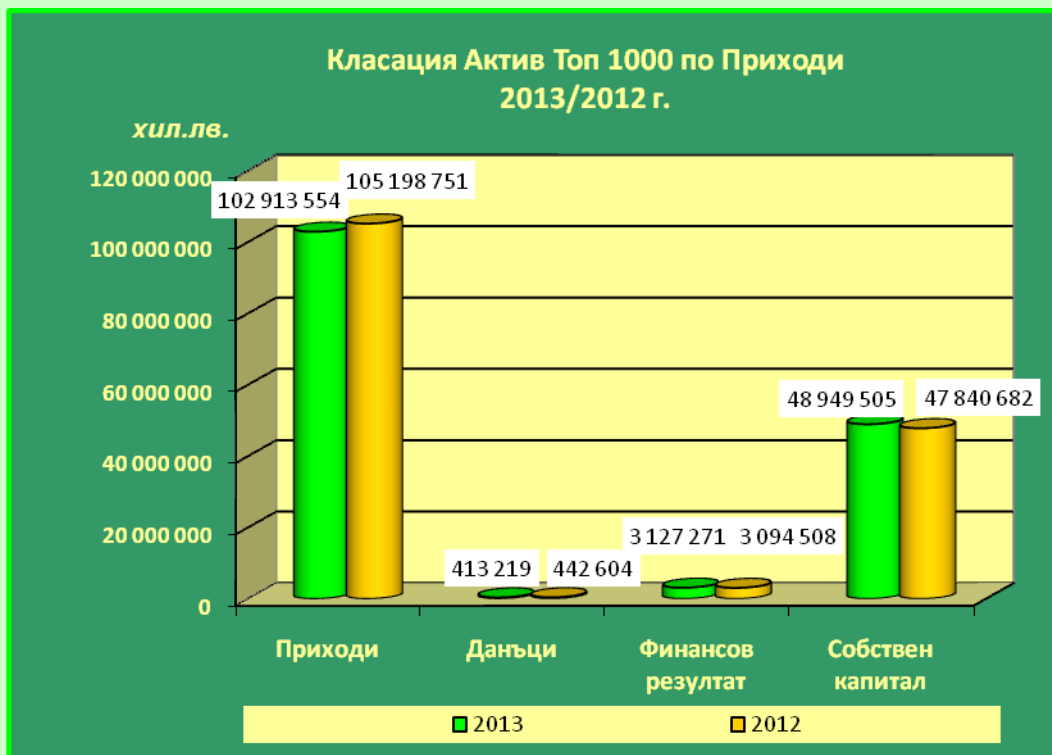
| КЛАСАЦИЯ ПО ПРИХОДИ  |             |             |                 |         |                   |           |                  |            |                             |         |
|----------------------|-------------|-------------|-----------------|---------|-------------------|-----------|------------------|------------|-----------------------------|---------|
| Класация по приходи: | Приходи     |             | Данък "Печалба" |         | Финансов резултат |           | Собствен капитал |            | Среден брой соц. осиг. лица |         |
|                      | Σ (хил. лв) |             |                 |         |                   |           |                  |            |                             |         |
|                      |             |             |                 |         |                   |           |                  |            | бр.                         |         |
|                      | 2013        | 2012        | 2013            | 2012    | 2013              | 2012      | 2013             | 2012       | 2013                        | 2012    |
| Топ 10               | 26 180 912  | 28 390 284  | -5 671          | 12 902  | -365 521          | -208 999  | 7 711 561        | 8 214 151  | 9 513                       | 10 767  |
| Топ 50               | 46 079 012  | 49 076 586  | 110 367         | 96 745  | 812 489           | 956 276   | 22 954 263       | 23 695 315 | 40 810                      | 45 226  |
| Топ 100              | 58 112 781  | 60 480 268  | 200 962         | 172 712 | 1 276 335         | 1 322 962 | 28 321 861       | 28 058 141 | 72 908                      | 77 361  |
| Топ 500              | 89 065 326  | 91 459 320  | 341 741         | 363 210 | 2 552 716         | 2 372 486 | 42 008 666       | 40 425 302 | 210 388                     | 214 080 |
| Топ 1000             | 102 913 554 | 105 198 751 | 413 219         | 442 604 | 3 127 271         | 3 094 508 | 48 949 505       | 47 840 682 | 317 070                     | 313 132 |
| Топ 2000             | 116 428 421 | 117 841 700 | 497 011         | 522 860 | 3 795 821         | 3 600 515 | 56 235 378       | 54 446 986 | 449 088                     | 435 974 |
| Топ 3000             | 123 711 465 | 124 339 853 | 545 900         | 573 084 | 4 071 537         | 3 950 899 | 61 311 754       | 59 172 330 | 534 329                     | 519 027 |
| Топ 4000             | 128 028 367 | 128 304 159 | 568 998         | 600 772 | 4 115 460         | 4 071 213 | 65 360 598       | 62 469 935 | 593 968                     | 571 894 |
| Топ 5000             | 130 430 746 | 130 585 091 | 583 405         | 612 584 | 4 179 413         | 4 054 456 | 67 660 397       | 64 755 950 | 634 146                     | 609 955 |

И през 2013 г. се потвърждава закона на Парето: „Във всяко общество, 20% от хората произвеждат 80% от ползите и печалбите. На другия край на кривата, 20% от хората създават 80% от проблемите и загубите”<sup>2</sup>. Илюстрация на това са представените по-долу резултати:

| Класация по приходи: | Приходи     | Прих. по място в класацията по „приходи”/Общо приходи |
|----------------------|-------------|---|
|                      | хил. лв.    | %   |
| Топ 10               | 26 180 912  | 20,07%  |
| Топ 50               | 46 079 012  | 35,33%  |
| Топ 100              | 58 112 781  | 44,55%  |
| Топ 500              | 89 065 326  | 68,29%  |
| Топ 1000             | 102 913 554 | 78,90%  |
| Топ 2000             | 116 428 421 | 89,26%  |
| Топ 3000             | 123 711 465 | 94,85%  |
| Топ 4000             | 128 028 367 | 98,16%  |
| Топ 5000             | 130 430 746 | 100,00%   |

Приходите на първите 10 фирми в класацията по „приходи” съставляват 20.07 % спрямо тези на всички участници, първите 50 – 35.33 %, първите 100 – 44.55 %, първите 500 – 68.29%, първите 1000 – 78.90 %, първите 2000 – 89.26 %, първите 3000 – 94.85 %, първите 4000 – 98.16 % или фирмите от 4000 до 5000 имат едва 1.84 % от приходите на всички участници в класацията.

<sup>2</sup> Фотев, Георги, Социологически теории на Е. Дюркем, В. Парето, М. Вебер, София, Наука и изкуство”, 1979, стр. 270



#### □ Финансов резултат

И през 2013 г., както и през 2012 г. се запазва ситуацията, при която големите работят, без да постигат финансов резултат, съотносим с приходите. Финансовият резултат на фирмите, класирани по „приходи“ е със следното разпределение: първите 10 имат отрицателен финансов резултат равняващ се на -8.75 % от този на всички участници, първите 50 – 19.44 %, първите 100 – 30.54 %, първите 500 – 61.08 %, първите 1000 – 74.83 %, първите 2000 – 90.82 %, първите 3 000 – 97.42 %, първите 4000 – 98.47 %. И тук финансовият резултат на последните хиляда фирми е само 1.53 % от общия.

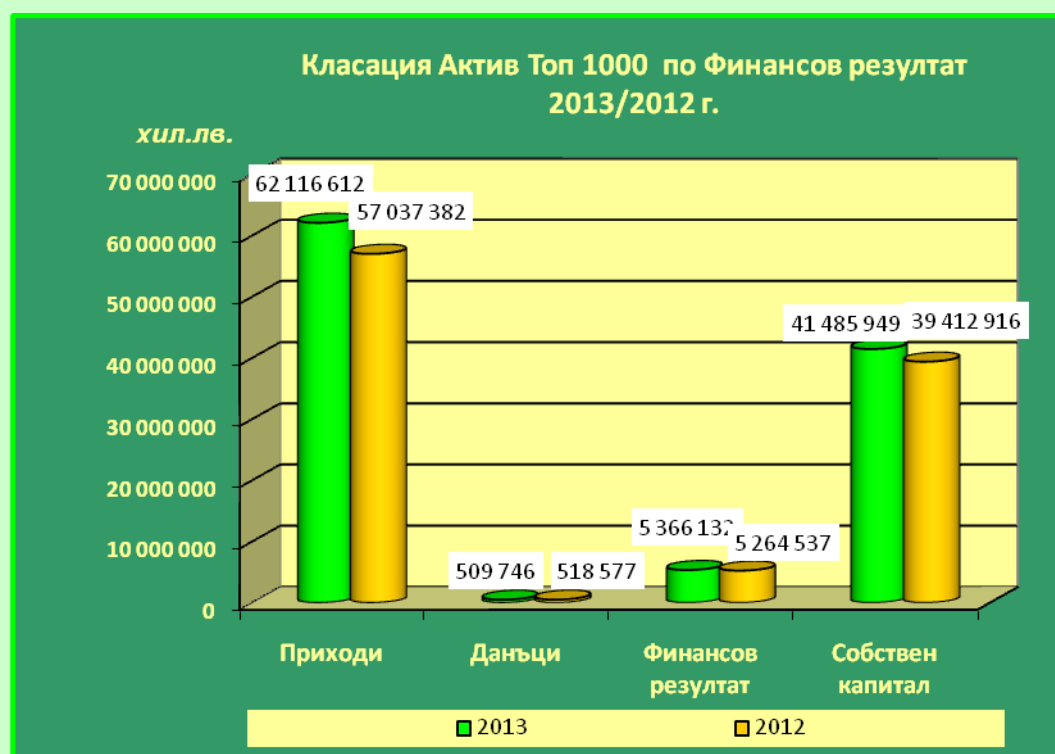
| Класация по приходи: | Финансов резултат | Фин рез. по място в класирането по „приходи“ /Общо фин. рез. |
|----------------------|-------------------|--|
|                      | хил. лв.          | %  |
| Топ 10               | -365 521          | -8,75%   |
| Топ 50               | 812 489           | 19,44%   |
| Топ 100              | 1 276 335         | 30,54%   |
| Топ 500              | 2 552 716         | 61,08%   |
| Топ 1000             | 3 127 271         | 74,83%   |
| Топ 2000             | 3 795 821         | 90,82%   |
| Топ 3000             | 4 071 537         | 97,42%   |
| Топ 4000             | 4 115 460         | 98,47%   |
| Топ 5000             | 4 179 413         | 100,00%  |

Отнесен финансовият резултат към приходите според класирането по „приходи“ през последните три години изглежда така:

| Класация по приходи: | Фин.рез./ Приходи | Финансов резултат | Приходи     | Фин.рез./ Приходи | Финансов резултат | Приходи     | Фин.рез./ Приходи | Финансов резултат | Приходи     |
|----------------------|-------------------|-------------------|-------------|-------------------|-------------------|-------------|-------------------|-------------------|-------------|
|                      | 2013              |                   |             | 2012              |                   |             | 2011              |                   |             |
|                      | Σ хил. лв.        |                   |             |                   |                   |             |                   |                   |             |
| Топ 10               | -1,40%            | -365 521          | 26 180 912  | -0,74%            | -208 999          | 28 390 284  | 0,52%             | 143 315           | 27 507 336  |
| Топ 50               | 1,76%             | 812 489           | 46 079 012  | 1,95%             | 956 276           | 49 076 586  | 2,21%             | 1 062 735         | 48 153 072  |
| Топ 100              | 2,20%             | 1 276 335         | 58 112 781  | 2,19%             | 1 322 962         | 60 480 268  | 2,82%             | 1 685 927         | 59 800 783  |
| Топ 500              | 2,87%             | 2 552 716         | 89 065 326  | 2,59%             | 2 372 486         | 91 459 320  | 2,85%             | 2 577 139         | 90 428 354  |
| Топ 1000             | 3,04%             | 3 127 271         | 102 913 554 | 2,94%             | 3 094 508         | 105 198 751 | 2,93%             | 3 032 267         | 103 402 010 |
| Топ 2000             | 3,26%             | 3 795 821         | 116 428 421 | 3,06%             | 3 600 515         | 117 841 700 | 3,01%             | 3 477 074         | 115 667 955 |
| Топ 3000             | 3,29%             | 4 071 537         | 123 711 465 | 3,18%             | 3 950 899         | 124 339 853 | 3,05%             | 3 719 160         | 122 052 057 |
| Топ 4000             | 3,21%             | 4 115 460         | 128 028 367 | 3,17%             | 4 071 213         | 128 304 159 | 3,04%             | 3 827 252         | 125 706 483 |
| Топ 5000             | 3,20%             | 4 179 413         | 130 430 746 | 3,10%             | 4 054 456         | 130 585 091 | 2,98%             | 3 808 904         | 127 713 983 |

От друга страна, „финансовият резултат“ при пренареждане на класацията по самия него се проявява както следва:

| Класация по финансов резултат: | КЛАСАЦИЯ ПО ФИНАНСОВ РЕЗУЛТАТ |             |                 |         |                   |           |                  |            |
|--------------------------------|-------------------------------|-------------|-----------------|---------|-------------------|-----------|------------------|------------|
|                                | Приходи                       |             | Данък "Печалба" |         | Финансов резултат |           | Собствен капитал |            |
|                                | Σ (хил. лв.)                  |             |                 |         |                   |           |                  |            |
|                                | 2013                          | 2012        | 2013            | 2012    | 2013              | 2012      | 2013             | 2012       |
| Топ 10                         | 4 681 421                     | 10 043 583  | 97 644          | 93 613  | 1 310 368         | 1 460 507 | 10 810 872       | 12 024 869 |
| Топ 50                         | 20 851 393                    | 17 726 633  | 220 205         | 222 220 | 2 508 615         | 2 480 756 | 18 661 261       | 18 958 876 |
| Топ 100                        | 26 494 429                    | 22 502 553  | 270 744         | 270 035 | 3 060 078         | 2 995 673 | 23 072 244       | 22 105 225 |
| Топ 500                        | 50 712 987                    | 44 790 788  | 433 486         | 444 532 | 4 665 762         | 4 558 438 | 35 722 140       | 33 984 377 |
| Топ 1000                       | 62 116 612                    | 57 037 382  | 509 746         | 518 577 | 5 366 132         | 5 264 537 | 41 485 949       | 39 412 916 |
| Топ 2000                       | 77 694 511                    | 73 422 837  | 576 165         | 581 292 | 5 955 685         | 5 829 287 | 47 290 126       | 44 839 332 |
| Топ 3000                       | 87 413 109                    | 82 814 341  | 600 927         | 603 256 | 6 172 036         | 6 024 575 | 50 769 412       | 48 273 777 |
| Топ 4000                       | 96 232 444                    | 91 240 846  | 609 160         | 611 280 | 6 232 897         | 6 075 990 | 53 151 666       | 50 552 581 |
| Топ 5000                       | 130 430 746                   | 130 585 091 | 583 405         | 612 584 | 4 173 413         | 4 054 456 | 67 660 397       | 64 755 950 |



## ☐ Собствен капитал

Сумата на собствения капитал на първите 10 по „приходи“ представлява 11.40 % от собствения капитал на всички фирми, на първите 50 – 33.93 %, на първите 100 – 41.86 %, на първите 500 – 62.09 %, на първите 1000 – 72.35 %, на първите 2000 – 83.11 %, на първите 3000 – 90.62 %, на първите 4000 – 96.60 % а собствения капитал на фирмите, класирани от 4000 до 5000 се равнява на 3.40 % от общата му сума.

| Класация по приходи: | СК         | СК по място в класирането по „приходи“ /Общо СК |
|----------------------|------------|---|
|                      | хил. лв.   | %   |
| <b>Топ 10</b>        | 7 711 561  | 11,40%  |
| <b>Топ 50</b>        | 22 954 263 | 33,93%  |
| <b>Топ 100</b>       | 28 321 861 | 41,86%  |
| <b>Топ 500</b>       | 42 008 666 | 62,09%  |
| <b>Топ 1000</b>      | 48 949 505 | 72,35%  |
| <b>Топ 2000</b>      | 56 235 378 | 83,11%  |
| <b>Топ 3000</b>      | 61 311 754 | 90,62%  |
| <b>Топ 4000</b>      | 65 360 598 | 96,60%  |
| <b>Топ 5000</b>      | 67 660 397 | 100,00%   |

Съотношението „собствен капитал“ спрямо „приходи“ е:

| Класация по приходи: | СК/ Приходи | Собствен капитал | Приходи     | СК/ Приходи | Собствен капитал | Приходи     | СК/ Приходи | Собствен капитал | Приходи     |
|----------------------|-------------|------------------|-------------|-------------|------------------|-------------|-------------|------------------|-------------|
|                      | 2013        |                  |             | 2012        |                  |             | 2011        |                  |             |
|                      | Σ (хил. лв) |                  |             |             |                  |             |             |                  |             |
| <b>Топ 10</b>        | 27,16%      | 7 711 561        | 28 390 284  | 28,93%      | 8 214 151        | 28 390 284  | 28,95%      | 7 964 680        | 27 507 336  |
| <b>Топ 50</b>        | 46,77%      | 22 954 263       | 49 076 586  | 48,28%      | 23 695 315       | 49 076 586  | 36,26%      | 17 461 158       | 48 153 072  |
| <b>Топ 100</b>       | 46,83%      | 28 321 861       | 60 480 268  | 46,39%      | 28 058 141       | 60 480 268  | 45,96%      | 27 485 516       | 59 800 783  |
| <b>Топ 500</b>       | 45,93%      | 42 008 666       | 91 459 320  | 44,20%      | 40 425 302       | 91 459 320  | 47,45%      | 42 911 900       | 90 428 354  |
| <b>Топ 1000</b>      | 46,53%      | 48 949 505       | 105 198 751 | 45,48%      | 47 840 682       | 105 198 751 | 46,60%      | 48 186 238       | 103 402 010 |
| <b>Топ 2000</b>      | 47,72%      | 56 235 378       | 117 841 700 | 46,20%      | 54 446 986       | 117 841 700 | 46,64%      | 53 953 098       | 115 667 955 |
| <b>Топ 3000</b>      | 49,31%      | 61 311 754       | 124 339 853 | 47,59%      | 59 172 330       | 124 339 853 | 47,26%      | 57 677 230       | 122 052 057 |
| <b>Топ 4000</b>      | 50,94%      | 65 360 598       | 128 304 159 | 48,69%      | 62 469 935       | 128 304 159 | 48,42%      | 60 860 850       | 125 706 483 |
| <b>Топ 5000</b>      | 51,81%      | 67 660 397       | 130 585 091 | 49,59%      | 64 755 950       | 130 585 091 | 49,35%      | 63 020 553       | 127 713 983 |

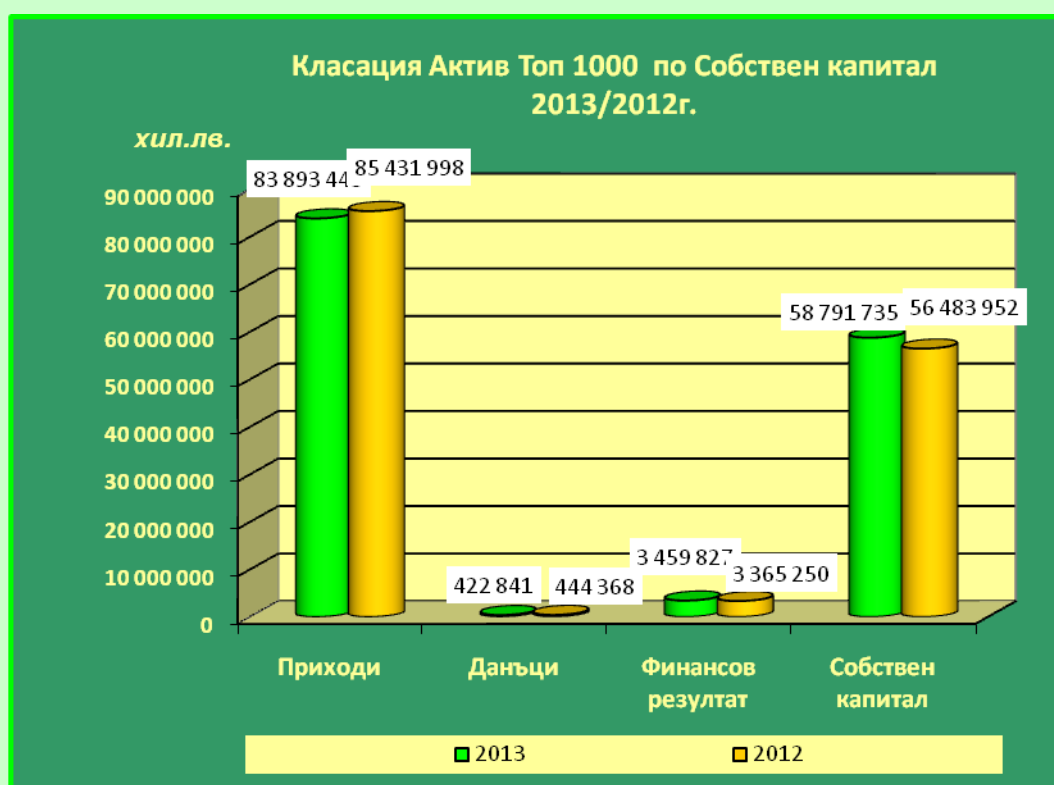
Съотношението на „финансовия резултат“ спрямо „собствен капитал“ в класирането по „приходи“ е:

| Класация по приходи: | Фин. Рез./ СК | Фин. рез. | Собствен капитал | Фин. Рез./ СК | Фин. рез. | Собствен капитал | Фин. Рез./ СК | Фин. рез. | Собствен капитал |
|----------------------|---------------|-----------|------------------|---------------|-----------|------------------|---------------|-----------|------------------|
|                      | 2013          |           |                  | 2012          |           |                  | 2011          |           |                  |
|                      | Σ (хил. лв)   |           |                  |               |           |                  |               |           |                  |
| <b>Топ 10</b>        | -4,74%        | -365 521  | 7 711 561        | -2,54%        | -208 999  | 8 214 151        | 1,80%         | 143 315   | 7 964 680        |
| <b>Топ 50</b>        | 3,54%         | 812 489   | 22 954 263       | 4,04%         | 956 276   | 23 695 315       | 6,09%         | 1 062 735 | 17 461 158       |
| <b>Топ 100</b>       | 4,51%         | 1 276 335 | 28 321 861       | 4,72%         | 1 322 962 | 28 058 141       | 6,13%         | 1 685 927 | 27 485 516       |
| <b>Топ 500</b>       | 6,08%         | 2 552 716 | 42 008 666       | 5,87%         | 2 372 486 | 40 425 302       | 6,01%         | 2 577 139 | 42 911 900       |
| <b>Топ 1000</b>      | 6,39%         | 3 127 271 | 48 949 505       | 6,47%         | 3 094 508 | 47 840 682       | 6,29%         | 3 032 267 | 48 186 238       |
| <b>Топ 2000</b>      | 6,75%         | 3 795 821 | 56 235 378       | 6,61%         | 3 600 515 | 54 446 986       | 6,44%         | 3 477 074 | 53 953 098       |
| <b>Топ 3000</b>      | 6,64%         | 4 071 537 | 61 311 754       | 6,68%         | 3 950 899 | 59 172 330       | 6,45%         | 3 719 160 | 57 677 230       |
| <b>Топ 4000</b>      | 6,30%         | 4 115 460 | 65 360 598       | 6,52%         | 4 071 213 | 62 469 935       | 6,29%         | 3 827 252 | 60 860 850       |
| <b>Топ 5000</b>      | 6,18%         | 4 179 413 | 67 660 397       | 6,26%         | 4 054 456 | 64 755 950       | 6,04%         | 3 808 904 | 63 020 553       |



„Собствения капитал“ при пренареждане на класацията по самия него се променя и разпределя както следва:

| КЛАСАЦИЯ ПО СОБСТВЕН КАПИТАЛ  |             |             |                 |         |                   |           |                  |            |
|-------------------------------|-------------|-------------|-----------------|---------|-------------------|-----------|------------------|------------|
| Класация по собствен капитал: | Приходи     |             | Данък "Печалба" |         | Финансов резултат |           | Собствен капитал |            |
|                               | Σ (хил. лв) |             |                 |         |                   |           |                  |            |
|                               | 2013        | 2012        | 2013            | 2012    | 2013              | 2012      | 2013             | 2012       |
| Топ 10                        | 11 334 196  | 12 954 774  | 52 487          | 39 966  | 650 453           | 895 215   | 18 173 672       | 18 290 644 |
| Топ 50                        | 27 177 996  | 31 946 064  | 136 374         | 139 116 | 1 449 591         | 1 731 179 | 31 407 670       | 30 728 212 |
| Топ 100                       | 42 550 208  | 42 094 477  | 161 036         | 160 400 | 1 576 597         | 1 739 938 | 37 514 148       | 36 389 458 |
| Топ 500                       | 69 405 452  | 72 775 750  | 341 141         | 330 741 | 2 721 735         | 2 685 384 | 52 366 400       | 50 594 690 |
| Топ 1000                      | 83 893 443  | 85 431 998  | 422 841         | 444 368 | 3 459 827         | 3 365 250 | 58 791 735       | 56 483 952 |
| Топ 2000                      | 100 439 578 | 102 126 113 | 510 507         | 538 031 | 4 156 464         | 3 882 701 | 64 612 767       | 61 800 459 |
| Топ 3000                      | 111 778 862 | 113 033 258 | 556 258         | 582 527 | 4 527 269         | 4 209 959 | 67 274 660       | 64 217 834 |
| Топ 4000                      | 120 990 193 | 121 574 259 | 580 419         | 606 009 | 4 684 106         | 4 333 797 | 68 491 113       | 65 279 588 |
| Топ 5000                      | 130 430 746 | 130 585 091 | 583 405         | 612 584 | 4 179 413         | 4 054 456 | 67 660 397       | 64 755 950 |



#### □ Разходи за данък „печалба“

Корпоративният данък по избраните групи в класацията по „приходи“ изглежда така: първите 10 фирми имат разходи за данък „печалба“ равняващи се на 0.97 % от разходите за данък „печалба“ на всички фирми, първите 50 – 18.92 %, първите 100 – 34.45 %, първите 500 – 58.58 %, първите 1 000 – 70.83 %, първите 2 000 – 85.19 %, първите 3 000 – 93.57 %, първите 4000 – 97.53 % или за фирмите от 4 000 – 5 000 остават 2.47 % от разходите за данъци.



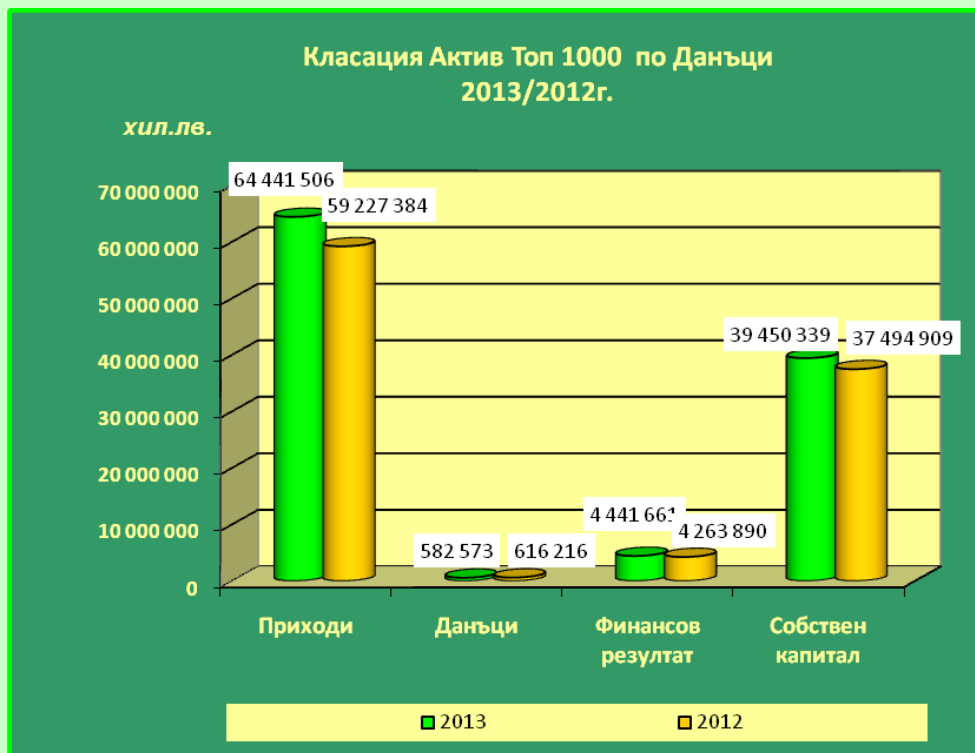
| Класация по приходи: | Данъци   | Фин рез. по място в класацията по „приходи”/Общо данъци |
|----------------------|----------|---|
|                      | хил. лв. | %   |
| Топ 10               | -5 671   | -0,97%  |
| Топ 50               | 110 367  | 18,92%  |
| Топ 100              | 200 962  | 34,45%  |
| Топ 500              | 341 741  | 58,58%  |
| Топ 1000             | 413 219  | 70,83%  |
| Топ 2000             | 497 011  | 85,19%  |
| Топ 3000             | 545 900  | 93,57%  |
| Топ 4000             | 568 998  | 97,53%  |
| Топ 5000             | 583 405  | 100,00%   |

Съотношението на данък „печалба” спрямо „приходите” изглежда така:

| Класация по приходи: | Данък "печалба"/ Приходи | Данък "печалба" | Приходи     | Данък "печалба"/ Приходи | Данък "печалба" | Приходи     | Данък "печалба"/ Приходи | Данък "печалба" | Приходи     |
|----------------------|--------------------------|-----------------|-------------|--------------------------|-----------------|-------------|--------------------------|-----------------|-------------|
|                      | 2013                     |                 |             | 2012                     |                 |             | 2011                     |                 |             |
|                      | Σ (хил. лв)              |                 |             |                          |                 |             |                          |                 |             |
| Топ 10               | -0,02%                   | -5 671          | 26 180 912  | 0,05%                    | 12 902          | 28 390 284  | 0,11%                    | 29 416          | 27 507 336  |
| Топ 50               | 0,24%                    | 110 367         | 46 079 012  | 0,20%                    | 96 745          | 49 076 586  | 0,25%                    | 121 545         | 48 153 072  |
| Топ 100              | 0,35%                    | 200 962         | 58 112 781  | 0,29%                    | 172 712         | 60 480 268  | 0,32%                    | 194 206         | 59 800 783  |
| Топ 500              | 0,38%                    | 341 741         | 89 065 326  | 0,40%                    | 363 210         | 91 459 320  | 0,39%                    | 350 130         | 90 428 354  |
| Топ 1000             | 0,40%                    | 413 219         | 102 913 554 | 0,42%                    | 442 604         | 105 198 751 | 0,41%                    | 419 528         | 103 402 010 |
| Топ 2000             | 0,43%                    | 497 011         | 116 428 421 | 0,44%                    | 522 860         | 117 841 700 | 0,43%                    | 494 827         | 115 667 955 |
| Топ 3000             | 0,44%                    | 545 900         | 123 711 465 | 0,46%                    | 573 084         | 124 339 853 | 0,44%                    | 535 602         | 122 052 057 |
| Топ 4000             | 0,44%                    | 568 998         | 128 028 367 | 0,47%                    | 600 772         | 128 304 159 | 0,45%                    | 561 999         | 125 706 483 |
| Топ 5000             | 0,45%                    | 583 405         | 130 430 746 | 0,47%                    | 612 584         | 130 585 091 | 0,45%                    | 573 437         | 127 713 983 |

Разходите за данък „печалба” при пренареждане на класацията по самите тях са както следва:

| Класация по данъци: | КЛАСАЦИЯ ПО ДАНЪЦИ |             |                 |         |                   |           |                  |            |
|---------------------|--------------------|-------------|-----------------|---------|-------------------|-----------|------------------|------------|
|                     | Приходи            |             | Данък "Печалба" |         | Финансов резултат |           | Собствен капитал |            |
|                     | Σ (хил. лв)        |             |                 |         |                   |           |                  |            |
|                     | 2013               | 2012        | 2013            | 2012    | 2013              | 2012      | 2013             | 2012       |
| Топ 10              | 4 629 818          | 9 329 313   | 141 692         | 183 994 | 1 103 499         | 1 034 362 | 9 588 787        | 7 471 788  |
| Топ 50              | 21 824 980         | 18 441 402  | 269 623         | 307 160 | 2 037 536         | 1 951 225 | 20 412 821       | 16 180 107 |
| Топ 100             | 29 013 865         | 24 006 815  | 330 334         | 363 690 | 2 494 184         | 2 354 283 | 25 079 416       | 19 494 878 |
| Топ 500             | 50 502 531         | 46 128 330  | 507 647         | 538 797 | 3 958 998         | 3 640 925 | 34 354 916       | 30 963 912 |
| Топ 1000            | 64 441 506         | 59 227 384  | 582 573         | 616 216 | 4 441 661         | 4 263 890 | 39 450 339       | 37 494 909 |
| Топ 2000            | 78 795 985         | 76 012 146  | 645 460         | 677 709 | 4 978 478         | 4 744 268 | 45 346 103       | 42 921 047 |
| Топ 3000            | 89 235 511         | 86 120 942  | 668 030         | 699 392 | 5 175 334         | 4 952 055 | 49 083 936       | 46 754 423 |
| Топ 4000            | 97 093 558         | 93 057 830  | 673 955         | 704 914 | 5 253 241         | 4 951 767 | 52 325 311       | 48 993 023 |
| Топ 5000            | 130 259 494        | 130 585 091 | 583 405         | 612 584 | 4 179 413         | 4 054 456 | 67 660 397       | 64 755 950 |



#### □ Среден брой социално осигурени лица

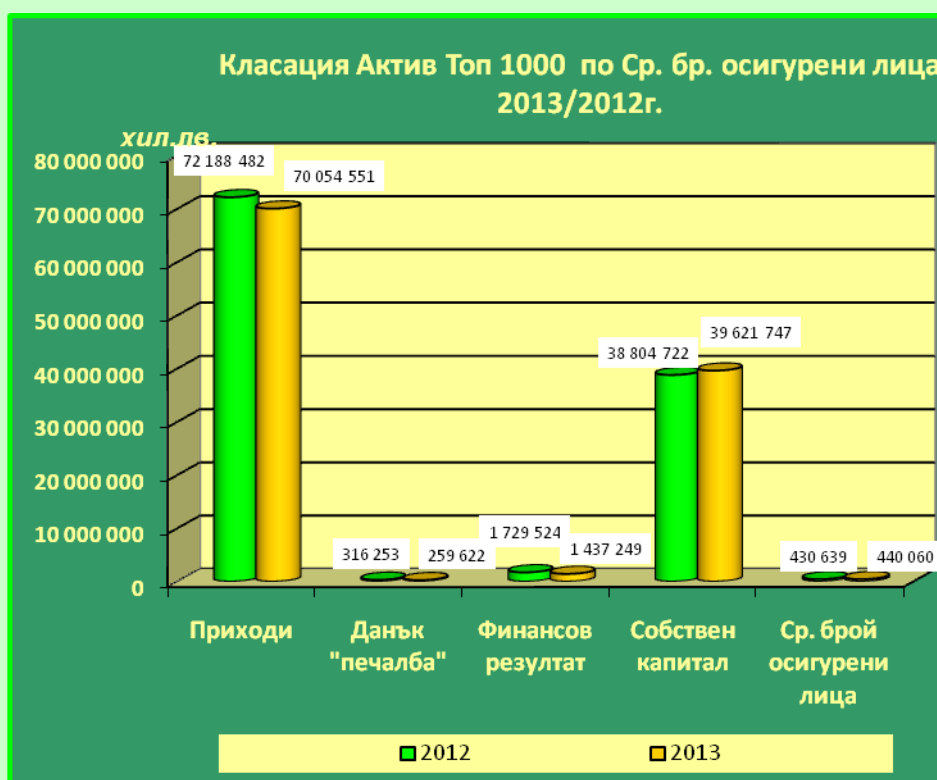
Броят на социално осигурените лица в класацията по „приходи“ има следното изражение: първите 10 фирми имат персонал равняващ се на 1.50 % от персонала на всичките 5000 фирми, първите 50 – 6.44%, първите 100 – 11.50 %, първите 500 – 33.18 %, първите 1000 – 50.00 %, първите 2000 – 70.82 %, първите 3000 – 84.26 %, първите 4000 – 93.66 %, фирмите от 4000 до 5000 – 6.34%.

| Класация по приходи: | Ср. бр. осиг. лица | Ср. бр. осиг. лица по място в класацията по „приходи“ /Общо ср. бр. осиг. лица |
|----------------------|--------------------|--|
|                      | хил. лв.           | %  |
| <b>Топ 10</b>        | 9 513              | 1,50%  |
| <b>Топ 50</b>        | 40 810             | 6,44%  |
| <b>Топ 100</b>       | 72 908             | 11,50%   |
| <b>Топ 500</b>       | 210 388            | 33,18%   |
| <b>Топ 1000</b>      | 317 070            | 50,00%   |
| <b>Топ 2000</b>      | 449 088            | 70,82%   |
| <b>Топ 3000</b>      | 534 329            | 84,26%   |
| <b>Топ 4000</b>      | 593 968            | 93,66%   |
| <b>Топ 5000</b>      | 634 146            | 100,00%  |

Класацията за работодатели пренарежда останалите показатели по следния начин:

КЛАСАЦИЯ ПО СЕДЕН БРОЙ СОЦИАЛНО ОСИГУРЕНИ ЛИЦА

| Класация по ср. брой соц. осигурени лица | Ср. брой соц. осигурени лица |         | Приходи     |             | Данък "печалба" |         | Финансов резултат |           | Собствен капитал |            |
|--|------------------------------|---------|-------------|-------------|-----------------|---------|-------------------|-----------|------------------|------------|
|  | Σ бр.                        |         | Σ ХИЛ. ЛВ.  |             |                 |         |                   |           |                  |            |
|  | 2013                         | 2012    | 2013        | 2012        | 2013            | 2012    | 2013              | 2012      | 2013             | 2012       |
| Топ 10                                   | 33 726                       | 40 324  | 6 238 704   | 5 598 037   | 28 330          | 14 471  | 191 445           | 125 447   | 4 787 687        | 2 207 303  |
| Топ 50                                   | 102 073                      | 110 926 | 21 264 868  | 23 467 246  | 43 061          | 90 084  | 10 477            | 320 332   | 10 986 141       | 10 828 034 |
| Топ 100                                  | 152 865                      | 160 720 | 27 099 326  | 29 340 759  | 90 091          | 142 928 | 378 005           | 741 965   | 15 709 723       | 15 842 394 |
| Топ 500                                  | 340 158                      | 337 391 | 56 532 248  | 59 343 945  | 179 798         | 243 162 | 780 117           | 1 279 740 | 33 097 615       | 32 497 666 |
| Топ 1000                                 | 440 060                      | 430 639 | 70 054 551  | 72 188 482  | 259 622         | 316 253 | 1 437 249         | 1 729 524 | 39 621 747       | 38 804 722 |
| Топ 2000                                 | 542 793                      | 525 885 | 88 964 420  | 93 195 620  | 411 491         | 413 127 | 2 575 673         | 2 714 681 | 50 518 826       | 49 572 990 |
| Топ 3000                                 | 596 474                      | 575 949 | 107 334 746 | 109 103 908 | 471 798         | 505 819 | 3 192 206         | 3 175 451 | 57 049 655       | 55 596 496 |
| Топ 4000                                 | 624 634                      | 601 570 | 118 011 402 | 118 861 461 | 526 566         | 558 186 | 3 626 359         | 3 526 209 | 61 966 961       | 59 465 526 |
| Топ 5000                                 | 634 146                      | 609 955 | 130 430 746 | 130 585 091 | 583 405         | 612 584 | 4 179 413         | 4 054 456 | 67 660 397       | 64 755 950 |



Ако цифровите краски са предизвикали желание за детайлен преглед на индивидуалните резултати включени в тях, то посетете [www.activ.bg/class-activ.php](http://www.activ.bg/class-activ.php) или се обърнете към **Актив®**.