

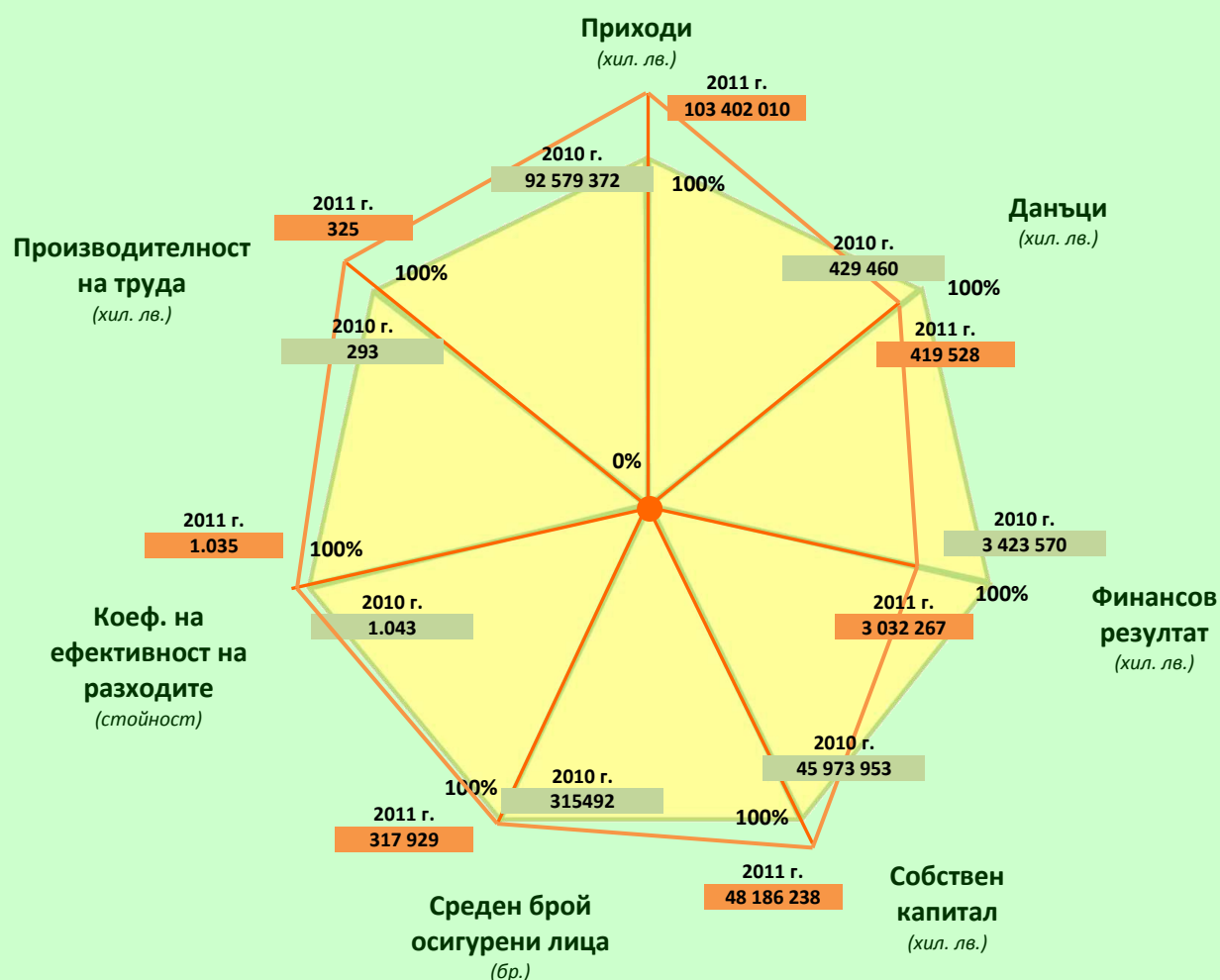
ГОЛЕМИ ПРИХОДИ, МАЛКИ ПЕЧАЛБИ

/Симеон Симов/

Създадената и вече 14 години издавана от АКТИВ® класация на фирмите в България, включваща 5 000 водещи фирми, подредени по приходи, финансов резултат, собствен капитал и ефективност на разходите, и пренаредени по корпоративен данък, сектори, области, персонал, производителност на труда е реалистично и надеждно отразяване на развитието на българския бизнес живот веднъж като динамика за отделните класни фирми, участващи в класацията, и втори път като тенденции, обосновани от общото представяне. Показателите са изведени след обработване на информация, съдържаща се в публикуваните финансови отчети на фирмите, участващи в класацията. Изискване за включване в класациите е единствено публичнодостъпен финансов отчет.

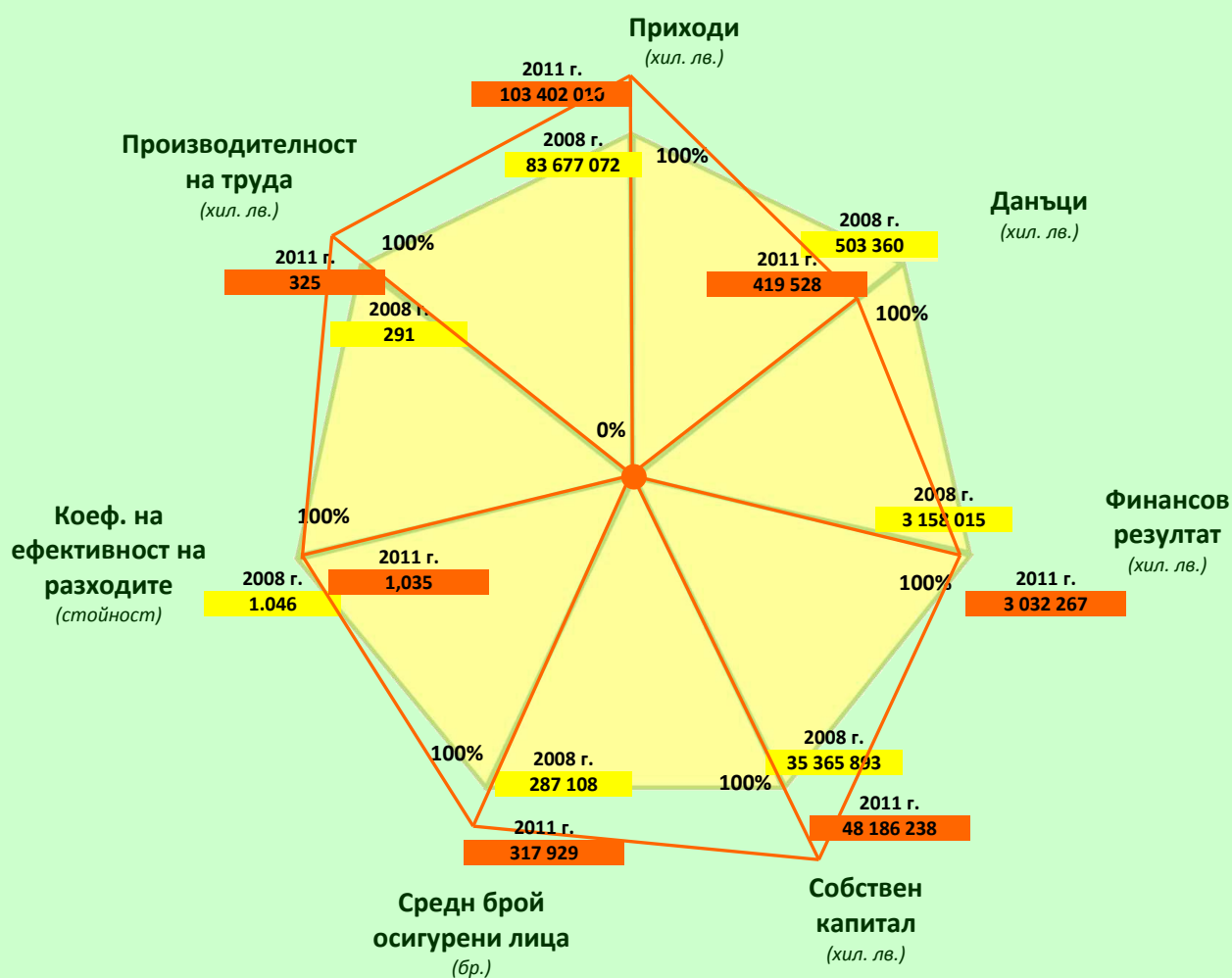
КАРТИНА НА АКТИВ®

за съпоставка на 2011 г. спрямо 2010 г. по основни показатели, постигнати от 'Топ 1 000'



КАРТИНА НА АКТИВ®

за съпоставка на 2011 г. спрямо 2008 г. по основни показатели, постигнати от 'Топ 1 000'



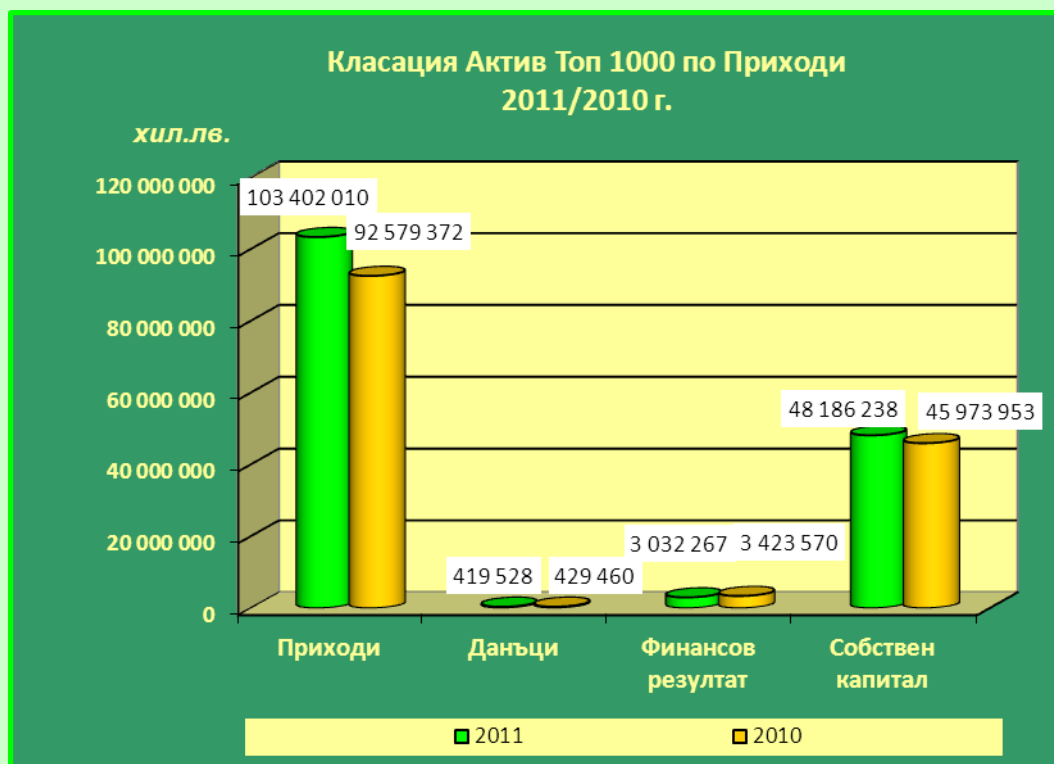
□ Приходи

В изведената класация приходите или резултатът от продуктивния натиск на пазара е със следното разпределение:

Класация по приходи:	КЛАСАЦИЯ ПО ПРИХОДИ							
	Приходи		Данъци		Финансов резултат		Собствен капитал	
	Σ (хил. лв.)							
	2011	2010	2011	2010	2011	2010	2011	2010
Топ 10	27 507 336	23 050 553	29 416	37 989	143 315	306 148	7 964 680	8 207 933
Топ 50	48 153 072	41 535 197	121 545	141 847	1 062 735	1 229 488	17 461 158	20 757 646
Топ 100	59 800 783	51 830 840	194 206	210 333	1 685 927	1 632 007	27 485 516	28 630 062
Топ 500	90 428 354	80 028 844	350 130	360 087	2 577 139	2 943 042	42 911 900	39 845 375
Топ 1000	103 402 010	92 579 372	419 528	429 460	3 032 267	3 423 570	48 186 238	45 973 953
Топ 2000	115 667 955	104 608 648	494 827	499 066	3 477 074	3 931 137	53 953 098	51 986 857
Топ 3000	122 052 057	110 659 704	535 602	537 879	3 719 160	4 138 987	57 677 230	56 252 959
Топ 4000	125 706 483	113 932 774	561 999	555 899	3 827 252	4 211 148	60 860 850	59 232 241
Топ 5000	127 713 983	115 452 114	573 437	563 445	3 808 904	4 148 115	63 020 553	61 784 914

Продължаващо действие на принципа 20 на 80 като първите 10 в класацията по приходи имат приходи, равняващи се на 21.54% спрямо тези на всички участници в класацията, първите 50 – 37.70%, първите 100 – 46.82%, първите 500 – 70.81%, първите 1000 – 80.96%, първите 2000 – 90.57%, първите 3000 –

95.57%, първите 4000 – 98.43% или фирмите от 4000 до 5000 съставляват едва 1.57% от приходите на всички участници в класацията.



□ Финансов резултат

Запазва се ситуацията, при която големите работят, без да постигат финансов резултат, съотносим с приходите. Финансовият резултат на фирмите, класирани по приходи е със следното разпределение: първите 10 имат финансов резултат равняващ се на 3.76% от този на всички участници, първите 50 – 27.90%, първите 100 – 44.26%, първите 500 – 67.66%, първите 1000 – 79.61%, първите 2000 – 91.29%, първите 3 000 – 97.64%, първите 4000 имат по-висок финансов резултат от всичките участници – 100.48%*.

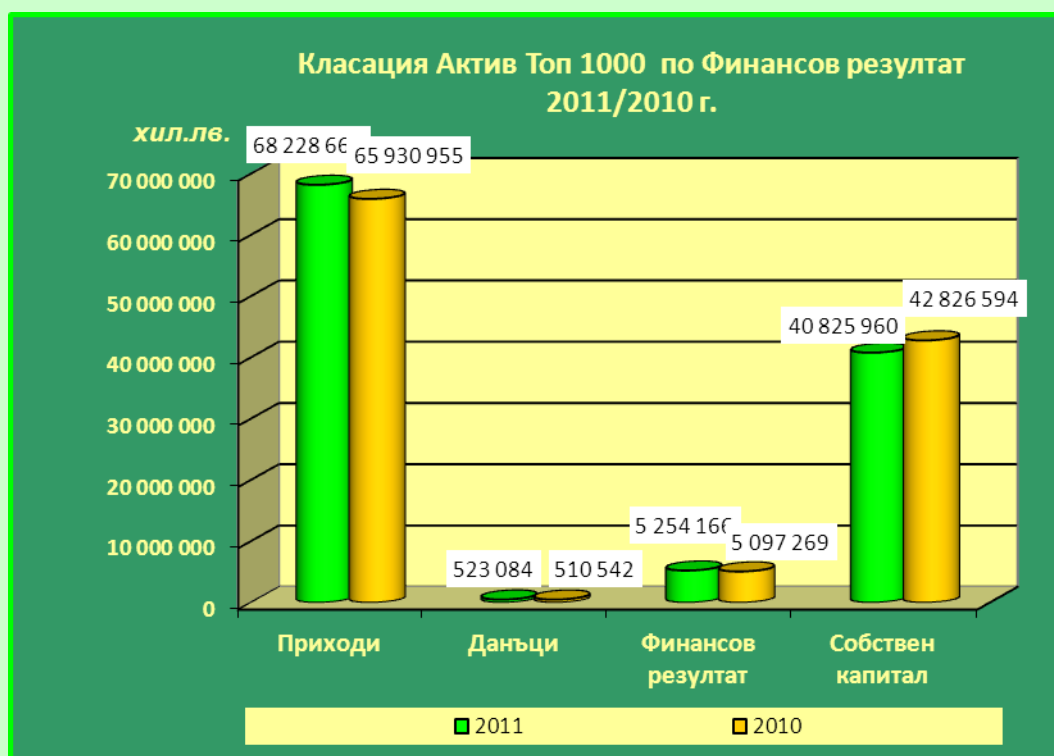
* При пресмятанятия, реализираните загуби се покриват от реализирания финансов резултат.

Отнесен финансовият резултат към приходите според класирането по приходи изглежда така:

	КЛАСАЦИЯ ПРИХОДИ		
	Финансов резултат/ Приходи (%)		
	2011	2010 г.	2009 г.
Топ 10	0,52%	1.33%	2.75%
Топ 50	2,21%	2.96%	2.11%
Топ 100	2,82%	3.15%	0.48%
Топ 500	2,85%	3.68%	1.91%
Топ 1000	2,93%	3.70%	2.37%
Топ 2000	3,01%	3.76%	2.58%
Топ 3000	3,05%	3.74%	2.70%
Топ 4000	3,04%	3.70%	2.69%
Топ 5000	2,98%	3.59%	2.59%

От друга страна финансовият резултат при пренареждане на класацията по самия него се проявява както следва:

КЛАСАЦИЯ ПО ФИНАНСОВ РЕЗУЛТАТ								
Класация по финансов резултат:	Приходи		Данъци		Финансов резултат		Собствен капитал	
	2011	2010	2011	2010	2011	2010	2011	2010
	Топ 10	9 947 707	8 116 090	102 230	107 818	1 270 204	1 175 252	10 888 793
Топ 50	21 541 188	21 856 414	222 099	228 787	2 444 426	2 266 080	21 388 724	20 684 583
Топ 100	31 810 008	28 439 820	277 212	286 898	3 023 110	2 878 216	26 990 923	25 488 098
Топ 500	55 381 925	55 049 799	450 218	442 825	4 570 000	4 446 690	35 713 659	37 938 749
Топ 1000	68 228 668	65 930 955	523 084	510 542	5 254 166	5 097 269	40 825 960	42 826 594
Топ 2000	82 180 789	79 392 411	582 947	564 905	5 785 080	5 596 184	45 224 700	47 630 620
Топ 3000	91 217 831	88 129 747	603 977	585 527	5 963 985	5 754 136	48 395 668	50 558 366
Топ 4000	97 409 961	93 665 153	610 220	590 339	6 010 205	5 783 902	50 675 385	52 538 622
Топ 5000	127 713 983	115 452 114	573 437	563 445	3 808 904	4 148 115	63 020 553	61 784 914



☐ Собствен капитал

Сумата на собствения капитал на първите 10 по приходи представлява 12.64% от собствения капитал на всички фирми, на първите 50 – 27.71%, на първите 100 – 43.61%, на първите 500 – 68.09%, на първите 1000 – 76.46%, на първите 2000 – 85.61%, на първите 3000 – 91.52%, на първите 4000 – 96.57% а собствения капитал на фирмите, класирани от 4000 до 5000 се равнява на 3.43 % от общата му сума.

Съотношението собствен капитал спрямо приходи е:

	КЛАСАЦИЯ ПРИХОДИ		
	Собствен капитал / Приходи (%)		
	2011 г.	2010 г.	2009 г.
Топ 10	28,95%	35.61%	45.13%
Топ 50	36,26%	49.98%	51.16%
Топ 100	45,96%	55.24%	50.85%

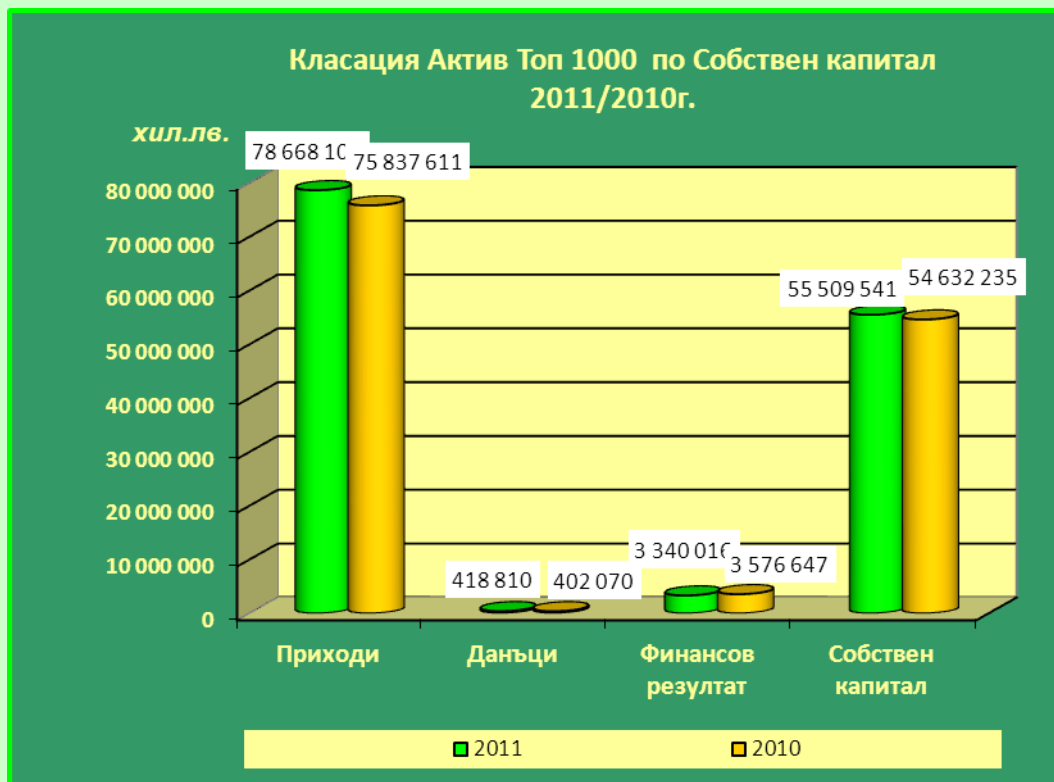
Топ 500	47,45%	49.79%	51.25%
Топ 1000	46,60%	49.66%	49.74%
Топ 2000	46,64%	49.70%	49.65%
Топ 3000	47,26%	50.83%	49.51%
Топ 4000	48,42%	51.99%	50.26%
Топ 5000	49,35%	53.52%	51.45%

Съотношението на финансовия резултат спрямо собствен капитал в класирането по приходи е:

КЛАСАЦИЯ ПРИХОДИ			
Финансов резултат / Собствен капитал (%)			
	2011 г.	2010г.	2009 г.
Топ 10	1,80%	3.73%	6.09%
Топ 50	6,09%	5.92%	4.12%
Топ 100	6,13%	5.70%	0.94%
Топ 500	6,01%	7.39%	3.74%
Топ 1000	6,29%	7.45%	4.77%
Топ 2000	6,44%	7.56%	5.20%
Топ 3000	6,45%	7.36%	5.45%
Топ 4000	6,29%	7.11%	5.34%
Топ 5000	6,04%	6.71%	5.04%

Собствения капитал при пренареждане на класацията по самия него се променя и разпределя както следва:

КЛАСАЦИЯ ПО СОБСТВЕН КАПИТАЛ								
Класация по собствен капитал:	Приходи		Данъци		Финансов резултат		Собствен капитал	
	Σ (хил. лв)							
	2011	2010	2011	2010	2011	2010	2011	2010
Топ 10	12 931 741	7 703 105	61 242	55 832	574 536	791 709	18 873 629	16 927 547
Топ 50	28 281 752	23 670 836	146 088	148 715	1 366 078	1 545 106	31 604 276	29 713 689
Топ 100	40 100 600	33 383 535	187 270	186 427	1 690 808	1 987 725	37 011 094	35 348 288
Топ 500	66 302 189	63 253 701	349 113	342 216	2 820 230	3 090 083	50 210 647	49 201 852
Топ 1000	78 668 109	75 837 611	418 810	402 070	3 340 016	3 576 647	55 509 541	54 632 235
Топ 2000	95 359 319	91 195 191	513 048	489 225	3 862 803	4 139 721	60 347 894	59 422 948
Топ 3000	104 984 140	100 470 669	556 219	532 651	4 169 187	4 419 978	62 532 637	61 541 355
Топ 4000	112 961 676	107 333 333	576 321	556 152	4 263 030	4 558 625	63 516 860	62 480 156
Топ 5000	127 713 983	115 452 114	573 437	563 445	3 808 904	4 148 115	63 020 553	61 784 914



□ Разходи за данъци

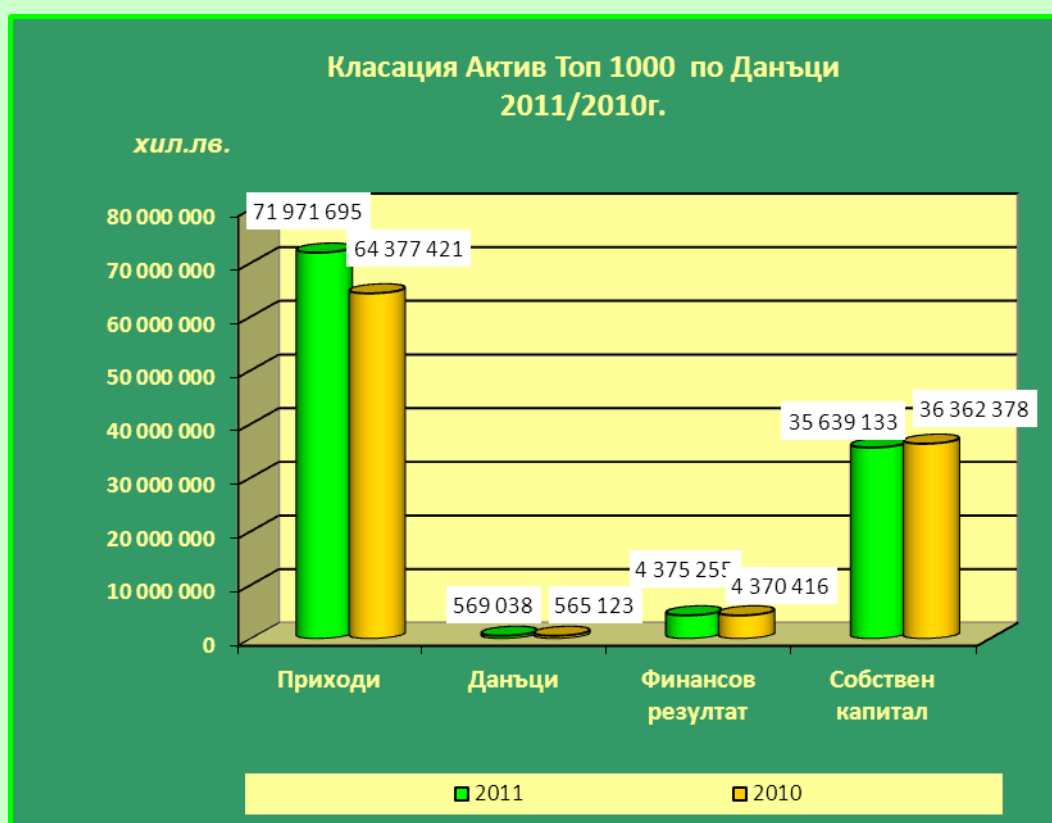
Корпоративният данък по избраните групи в класацията по приходи изглежда така: първите 10 фирми имат разходи за данъци, равняващи се на 5.13% от разходите за данъци на всички фирми, първите 50 – 21.20%, първите 100 – 33.87%, първите 500 – 61.06%, първите 1 000 – 73.16%, първите 2 000 – 86.29%, първите 3 000 – 93.40%, първите 4000 – 98.01% или за фирмите от 4 000 – 5 000 остават 1.99% от разходите за данъци.

Съотношението на данъците спрямо приходите изглежда така:

КЛАСАЦИЯ ПРИХОДИ			
Данъци / Приходи (%)			
	2011 г.	2010 г.	2009 г.
Топ 10	0,11%	0.16%	0.35%
Топ 50	0,25%	0.34%	0.33%
Топ 100	0,32%	0.41%	0.36%
Топ 500	0,39%	0.45%	0.44%
Топ 1000	0,41%	0.46%	0.47%
Топ 2000	0,43%	0.48%	0.48%
Топ 3000	0,44%	0.49%	0.49%
Топ 4000	0,45%	0.49%	0.50%
Топ 5000	0,45%	0.49%	0.50%

Разходите за данъци при пренареждане на класацията по самите тях са както следва:

КЛАСАЦИЯ ПО ДАЊЦИ								
Класация по данъци:	Приходи		Дањци		Финансов резултат		Собствен капитал	
	Σ (хил. лв)							
	2011	2010	2011	2010	2011	2010	2011	2010
Топ 10	10 058 335	8 114 524	152 409	155 723	985 301	1 001 891	6 878 531	10 827 238
Топ 50	18 620 080	20 755 595	266 172	274 097	1 904 005	2 007 307	14 076 916	18 418 802
Топ 100	31 605 005	31 060 258	325 097	335 220	2 359 825	2 468 292	17 936 190	23 096 444
Топ 500	58 741 542	53 625 837	495 553	498 572	3 756 897	3 787 275	30 603 322	31 675 165
Топ 1000	71 971 695	64 377 421	569 038	565 123	4 375 255	4 370 416	35 639 133	36 362 378
Топ 2000	87 425 151	77 890 902	626 098	615 960	4 833 934	4 767 554	40 714 005	40 857 695
Топ 3000	96 161 394	85 940 325	645 887	631 709	5 031 678	4 841 200	44 283 198	43 833 976
Топ 4000	102 078 085	96 045 606	650 752	634 216	5 022 458	4 717 329	46 541 570	48 586 627
Топ 5000	127 713 983	115 452 114	573 437	563 445	3 808 904	4 148 115	63 020 553	61 784 914



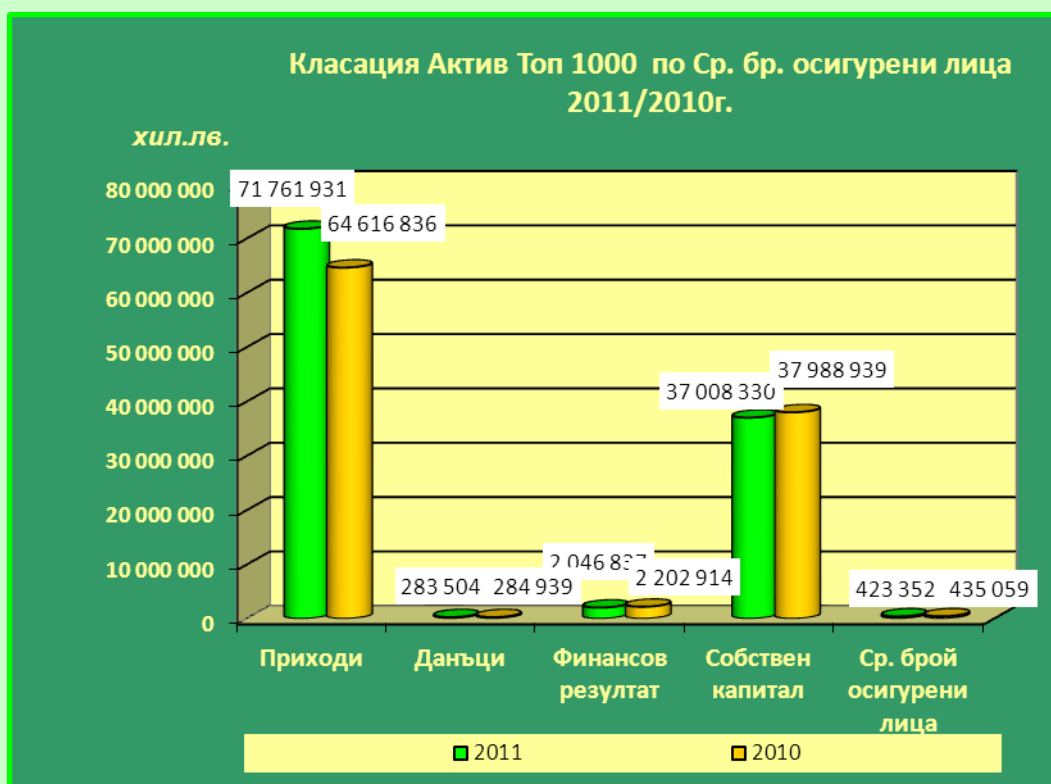
□ Среден брой осигурени лица

Броят на персонала в класацията по приходи има следното изражение: първите 10 фирми имат персонал равняващ се на 1.67 % от персонала на всичките 5000 фирми, първите 50 – 7.37%, първите 100 – 12.88%, първите 500 – 36.16%, първите 1000 – 52.26%, първите 2000 – 72.04%, първите 3000 – 84.67%, първите 4000 – 93.56%, фирмите от 4000 до 5000 – 6.44%.

Класацията за работодатели пренарежда останалите показатели по следния начин:

КЛАСАЦИЯ ПО СРЕДЕН БРОЙ ОСИГУРЕНИ ЛИЦА

Класация по среден брой осигурени лица	Среден брой осигурени лица		Приходи		Данъци		Финансов резултат		Собствен капитал	
	Σ		Σ (хил. лв)		Σ (хил. лв)		Σ (хил. лв)		Σ (хил. лв)	
	2011	2010	2011	2010	2011	2010	2011	2010	2011	2010
Топ 10	30 245	29 454	6 956 341	7 239 173	31 601	42 065	273 597	357 128	4 970 728	5 962 996
Топ 50	96 648	96 510	22 136 833	20 619 361	35 917	101 947	273 147	848 643	11 147 644	12 303 127
Топ 100	146 421	147 914	30 301 055	25 100 743	89 894	131 404	822 335	1 103 203	18 993 376	15 999 234
Топ 500	328 058	334 577	59 351 541	51 936 781	217 354	219 184	1 653 239	1 831 587	31 045 468	32 400 118
Топ 1000	423 352	435 059	71 761 931	64 616 836	283 504	284 939	2 046 837	2 202 914	37 008 330	37 988 939
Топ 2000	521 024	538 547	92 570 736	83 408 984	401 846	428 143	2 873 222	2 882 158	47 392 990	44 898 133
Топ 3000	572 100	591 779	107 653 644	96 826 557	482 210	485 779	3 345 996	3 453 872	52 824 000	53 399 984
Топ 4000	599 004	619 224	117 372 401	106 044 757	529 027	531 348	3 678 170	3 830 976	56 187 373	56 961 072
Топ 5000	608 314	628 198	127 713 983	115 452 114	573 437	563 445	3 808 904	4 148 115	63 020 553	61 784 914



Ако изнесеното породило желание за по широк поглед върху резултатите от цифровия дизайн на 2011 г. и сравненията, то посетете www.activ.bg/class-activ.php или се обърнете към **Актив®**.