

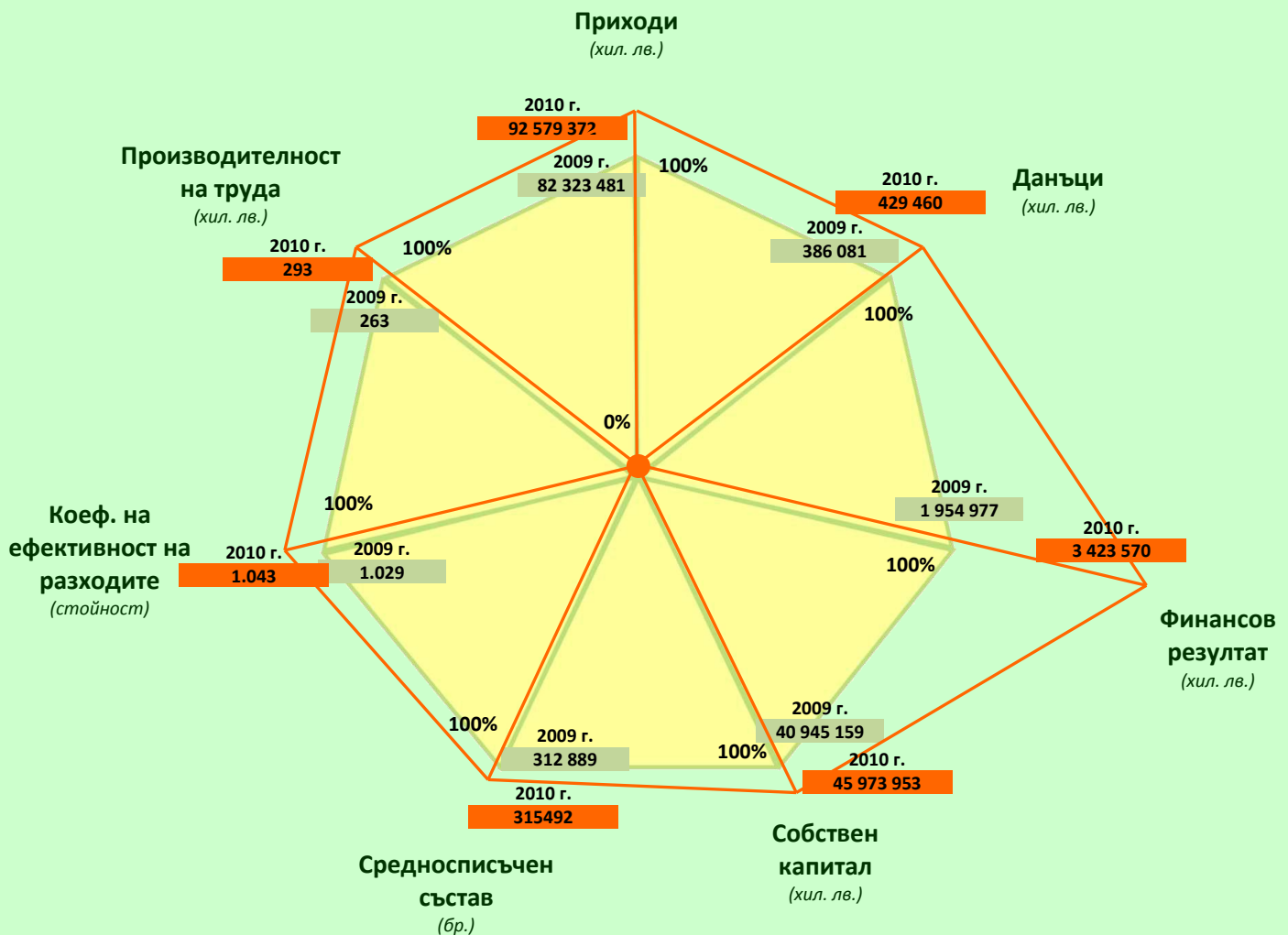
ЦИФРОВ ДИЗАЙН

/Симеон Симов/

След годината на разразилата се криза /2008/ е интересно да се проследи цифровото описание на фирмения живот в годината на зародилото се пълзене нагоре /2010/. Създадената и вече 13 години издавана от АКТИВ® класация на фирмите в България, включваща 5 000 водещи фирми, подредени по приходи, финансов резултат, собствен капитал и ефективност на разходите, и пренаредени по корпоративен данък, сектори, области, персонал, производителност на труда е реалистично и надеждно отразяване на развитието на българския бизнес живот веднъж като динамика за отделните класни фирми, участващи в класацията, и втори път като тенденции, обосновани от общото представяне. Показателите са изведени след обработване на информация, съдържаща се в публикуваните финансови отчети на фирмите, участващи в класацията. Изискване за включване в класациите е единствено публичнодостъпен финансов отчет, като 83 % от използваните отчети са заверени.

КАРТИНА НА АКТИВ®

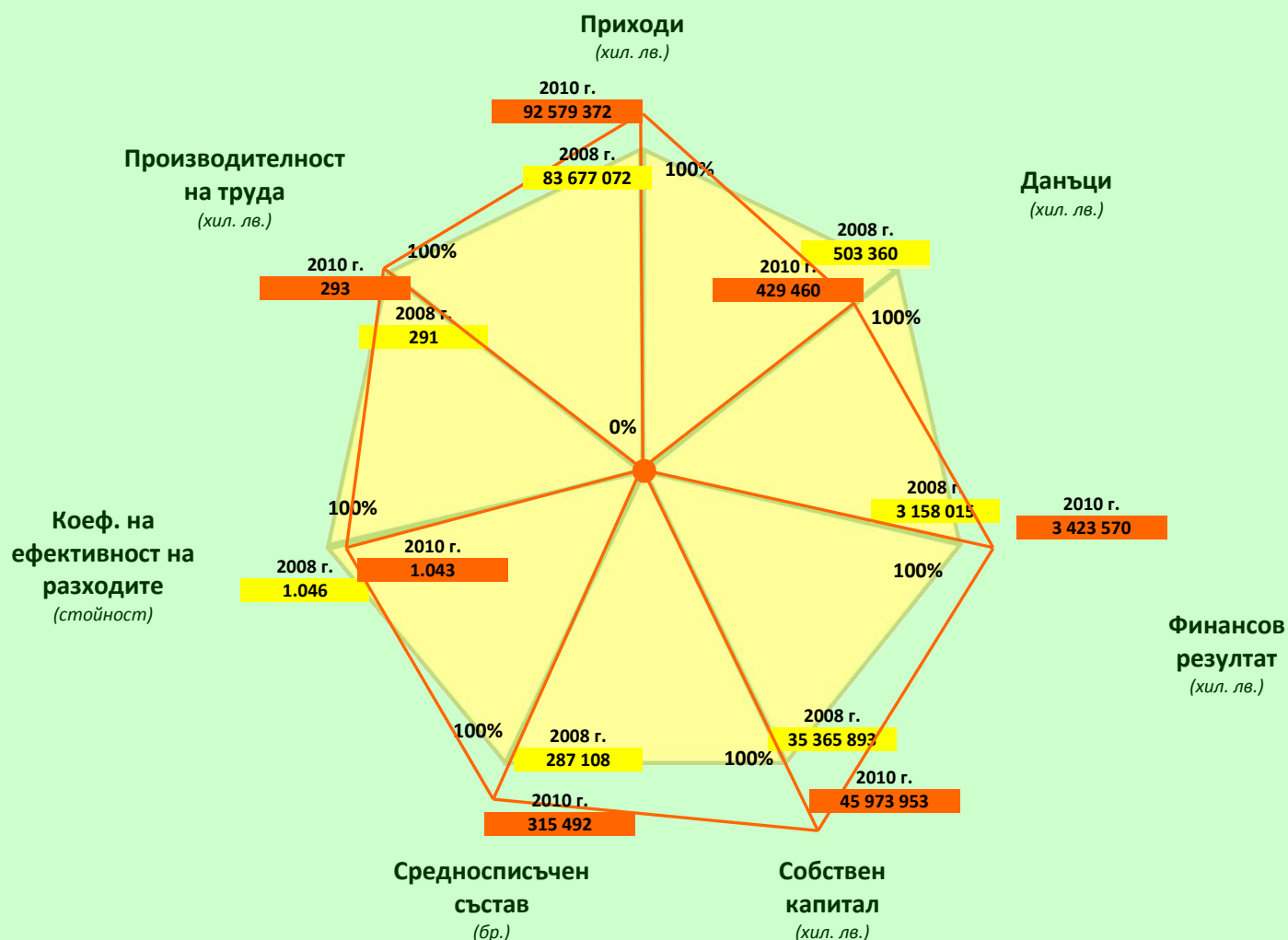
за съпоставка на 2010 г. спрямо 2009 г. по основни показатели, постигнати от 'Топ 1 000'



Фирмите в 'Топ 1000' отвоюваха ръст по всички показатели спрямо 2009 г., като широката крачка е по посока на финансовия резултат. По-големият чадър, макар и с неправилна форма, по добре предпазва от дъжда, но не следва да се забравя, че е лесно уязвим при вятър.

КАРТИНА НА АКТИВ®

за съпоставка на 2010 г. спрямо 2008 г. по основни показатели, постигнати от 'Топ 1 000'



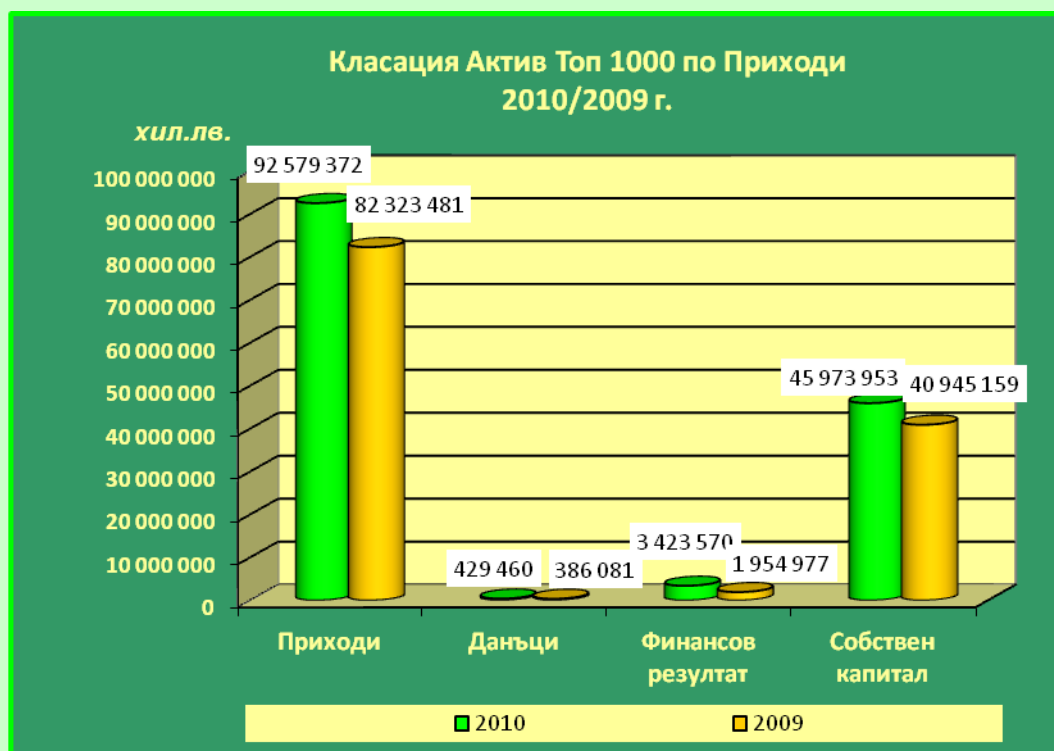
Дали данните за 2010г., покриващи възприетия от нас „хитов чадър“ /образуван от показателите за 2008г./ е край на кризата или показва само, че първите ни фирми излизат от кризата по-силни и за тях кризата е приключена, може само да се гадае. Но вместо това, нека се порадваме на добрата новина.

□ Приходи

В изведената класация приходите или резултатът от продуктивния натиск на пазара е със следното разпределение:

КЛАСАЦИЯ ПО ПРИХОДИ								
Класация по приходи:	Приходи		Данъци		Финансов резултат		Собствен капитал	
	Σ (хил. лв.)							
	2010	2009	2010	2009	2010	2009	2010	2009
Топ 10	23 050 553	19 626 877	37 989	67 816	306 148	539 658	8 207 933	8 857 852
Топ 50	41 535 197	36 717 488	141 847	122 606	1 229 488	774 012	20 757 646	18 785 735
Топ 100	51 830 840	45 877 224	210 333	163 176	1 632 007	218 567	28 630 062	23 327 578
Топ 500	80 028 844	70 873 103	360 087	312 420	2 943 042	1 356 971	39 845 375	36 320 362
Топ 1000	92 579 372	82 323 481	429 460	386 081	3 423 570	1 954 977	45 973 953	40 945 159
Топ 2000	104 608 648	94 030 708	499 066	454 714	3 931 137	2 427 253	51 986 857	46 682 797
Топ 3000	110 659 704	100 354 088	537 879	494 958	4 138 987	2 706 904	56 252 959	49 686 383
Топ 4000	113 932 774	103 935 013	555 899	516 495	4 211 148	2 791 666	59 232 241	52 242 810
Топ 5000	115 452 114	105 432 548	563 445	526 868	4 148 115	2 735 324	61 784 914	54 245 050

Продължаващо действие на принципа 20 на 80 като първите 10 в класацията по приходи имат приходи, равняващи се на 19.97% спрямо тези на всички участници в класацията, първите 50 – 35.98%, първите 100 – 44.89%, първите 500 – 69.32%, първите 1000 – 80.19%, първите 2000 – 90.61%, първите 3000 – 95.85%, първите 4000 – 98.68% или фирмите от 4000 до 5000 съставляват едва 1.32% от приходите на всички участници в класацията.



□ Финансов резултат

Запазва се ситуацията, при която големите работят, без да постигат финансов резултат, съотнесим с приходите. Финансовият резултат на фирмите, класирани по приходи е със следното разпределение: първите 10 имат финансов резултат равняващ се на 7.38% от този на всички участници, първите 50 – 29.64%, първите 100 – 39.34%, първите 500 – 70.95%, първите 1000 – 82.53%, първите 2000 – 94.77%, първите 3 000 – 99.78%, първите 4000 имат по-висок финансов резултат от всичките участници – 101.52%*.

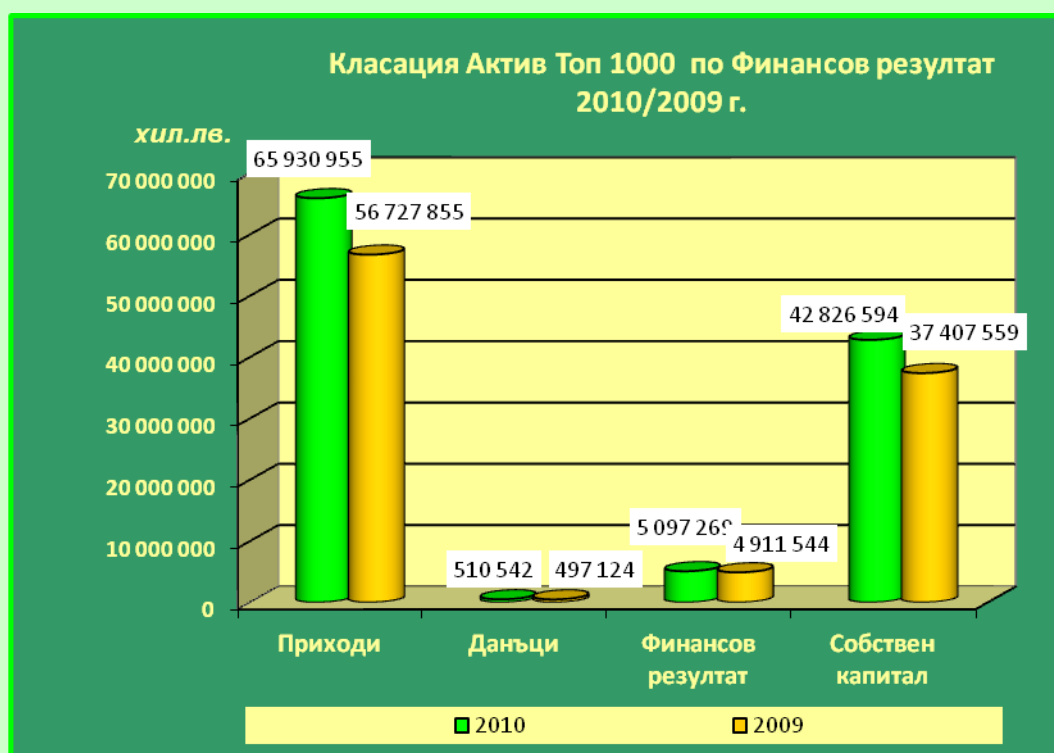
* При пресмятанятия, реализираните загуби се покриват от реализирания финансов резултат.

Отнесен финансовият резултат към приходите според класирането по приходи изглежда така:

	КЛАСАЦИЯ ПРИХОДИ		
	Финансов резултат/ Приходи (%)		
	2010 г.	2009 г.	2008 г.
Топ 10	1.33%	2.75%	0.61%
Топ 50	2.96%	2.11%	2.23%
Топ 100	3.15%	0.48%	2.75%
Топ 500	3.68%	1.91%	3.36%
Топ 1000	3.70%	2.37%	3.77%
Топ 2000	3.76%	2.58%	3.84%
Топ 3000	3.74%	2.70%	3.69%
Топ 4000	3.70%	2.69%	3.54%
Топ 5000	3.59%	2.59%	

От друга страна финансовият резултат при пренареждане на класацията по самия него се проявява както следва:

КЛАСАЦИЯ ПО ФИНАНСОВ РЕЗУЛТАТ								
Класация по финансов резултат:	Приходи		Данъци		Финансов резултат		Собствен капитал	
	2010	2009	2010	2009	2010	2009	2010	2009
Топ 10	8 116 090	8 461 110	107 818	118 637	1 175 252	1 148 784	14 527 696	10 293 860
Топ 50	21 856 414	17 085 782	228 787	223 866	2 266 080	2 225 377	20 684 583	17 171 619
Топ 100	28 439 820	24 680 173	286 898	276 580	2 878 216	2 766 103	25 488 098	24 372 588
Топ 500	55 049 799	45 228 337	442 825	429 376	4 446 690	4 263 835	37 938 749	32 908 184
Топ 1000	65 930 955	56 727 855	510 542	497 124	5 097 269	4 911 544	42 826 594	37 407 559
Топ 2000	79 392 411	68 476 358	564 905	549 203	5 596 184	5 408 477	47 630 620	41 517 538
Топ 3000	88 129 747	77 511 663	585 527	568 130	5 754 136	5 567 847	50 558 366	44 177 063
Топ 4000	93 665 153	82 825 700	590 339	574 208	5 783 902	5 594 829	52 538 622	46 125 518
Топ 5000	115 452 114	105 432 548	563 445	526 868	4 148 115	2 735 324	61 784 914	54 245 050



☐ Собствен капитал

Сумата на собствения капитал на първите 10 представлява 13.28% от собствения капитал на всички фирми, на първите 50 – 33.60%, на първите 100 – 46.34%, на първите 500 – 64.49%, на първите 1000 – 74.41%, на първите 2000 – 84.14%, на първите 3000 – 91.05%, на първите 4000 – 95.87% а собствения капитал на фирмите, класирани от 4000 до 5000 се равнява на 4.13 % от общата му сума.

Съотношението собствен капитал спрямо приходи е:

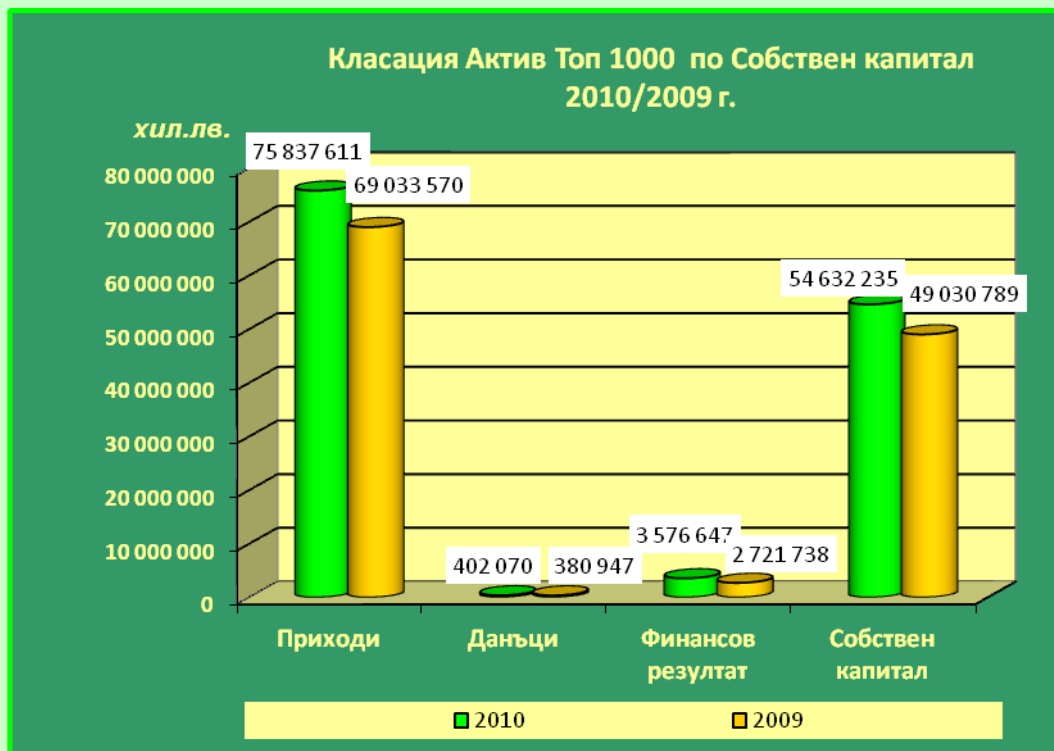
КЛАСАЦИЯ ПРИХОДИ			
Собствен капитал / Приходи (%)			
	2010 г.	2009 г.	2008г.
Топ 10	35.61%	45.13%	29.28%
Топ 50	49.98%	51.16%	38.98%
Топ 100	55.24%	50.85%	42.07%
Топ 500	49.79%	51.25%	41.28%
Топ 1000	49.66%	49.74%	42.26%
Топ 2000	49.70%	49.65%	43.46%
Топ 3000	50.83%	49.51%	45.50%
Топ 4000	51.99%	50.26%	47.04%
Топ 5000	53.52%	51.45%	

Съотношението на финансовия резултат спрямо собствен капитал в класирането по приходи е:

КЛАСАЦИЯ ПРИХОДИ			
Финансов резултат / Собствен капитал (%)			
	2010г.	2009 г.	2008 г.
Топ 10	3.73%	6.09%	2.07%
Топ 50	5.92%	4.12%	5.71%
Топ 100	5.70%	0.94%	6.55%
Топ 500	7.39%	3.74%	8.14%
Топ 1000	7.45%	4.77%	8.93%
Топ 2000	7.56%	5.20%	8.83%
Топ 3000	7.36%	5.45%	8.11%
Топ 4000	7.11%	5.34%	7.53%
Топ 5000	6.71%	5.04%	

Собствения капитал при пренареждане на класацията по самия него се променя и разпределя както следва:

КЛАСАЦИЯ ПО СОБСТВЕН КАПИТАЛ								
Класация по собствен капитал:	Приходи		Данъци		Финансов резултат		Собствен капитал	
	2010	2009	2010	2009	2010	2009	2010	2009
	Топ 10	7 703 105	7 409 498	55 832	50 658	791 709	699 896	16 927 547
Топ 50	23 670 836	26 517 302	148 715	162 237	1 545 106	1 259 337	29 713 689	27 391 691
Топ 100	33 383 535	35 565 389	186 427	198 788	1 987 725	1 557 395	35 348 288	32 339 469
Топ 500	63 253 701	57 382 784	342 216	308 283	3 090 083	2 103 219	49 201 852	44 260 852
Топ 1000	75 837 611	69 033 570	402 070	380 947	3 576 647	2 721 738	54 632 235	49 030 789
Топ 2000	91 195 191	82 341 106	489 225	460 487	4 139 721	3 289 714	59 422 948	53 271 561
Топ 3000	100 470 669	91 368 363	532 651	501 024	4 419 978	3 538 220	61 541 355	55 064 054
Топ 4000	107 333 333	97 939 672	556 152	517 365	4 558 625	3 648 983	62 480 156	55 752 310
Топ 5000	115 452 114	105 432 548	563 445	526 868	4 148 115	2 735 324	61 784 914	54 245 050



□ Разходи за данъци

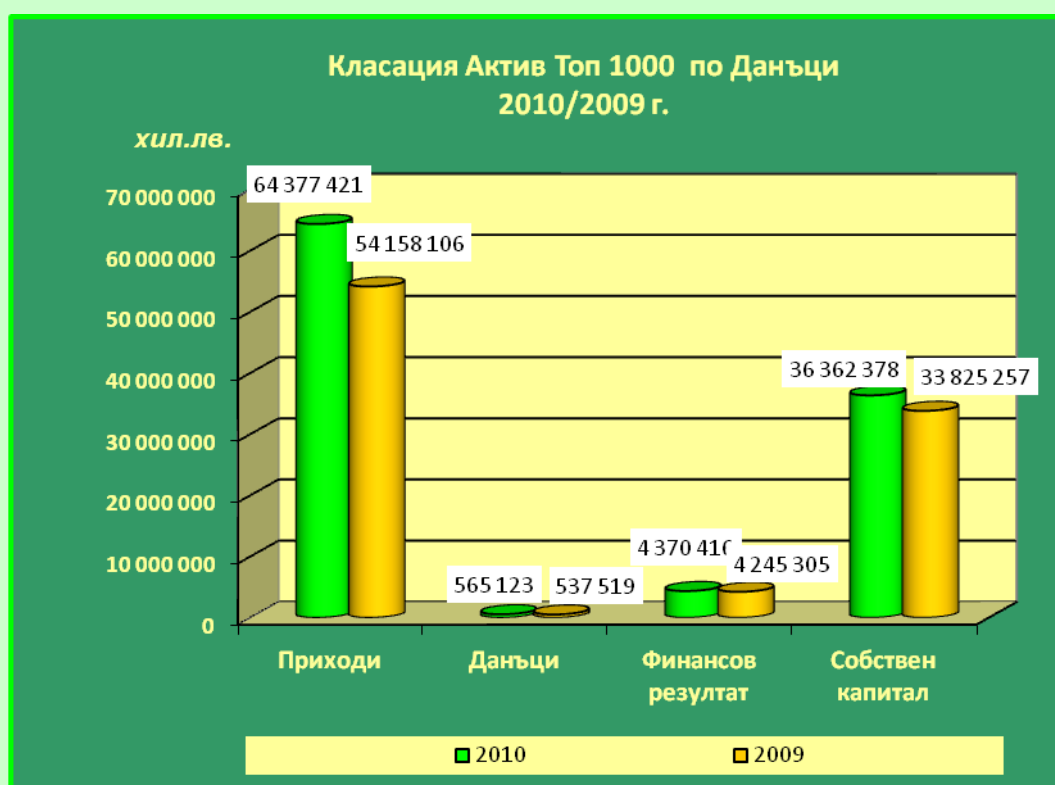
Цифровия дизайн на корпоративния данък по избраните групи в класацията по приходи изглежда така: първите 10 фирми имат разходи за данъци, равняващи се на 6.74% от разходите за данъци на всички фирми, първите 50 – 25.17%, първите 100 – 37.33%, първите 500 – 63.91%, първите 1 000 – 76.22%, първите 2 000 – 88.57%, първите 3 000 – 95.46%, първите 4000 – 98.66% или за фирмите от 4 000 – 5 000 остават 1.34% от разходите за данъци.

Съотношението на данъците спрямо приходите изглежда така:

КЛАСАЦИЯ ПРИХОДИ			
Данъци / Приходи (%)			
	2010 г.	2009 г.	2008 г.
Топ 10	0.16%	0.35%	0.31%
Топ 50	0.34%	0.33%	0.55%
Топ 100	0.41%	0.36%	0.54%
Топ 500	0.45%	0.44%	0.56%
Топ 1000	0.46%	0.47%	0.60%
Топ 2000	0.48%	0.48%	0.63%
Топ 3000	0.49%	0.49%	0.64%
Топ 4000	0.49%	0.50%	0.64%
Топ 5000	0.49%	0.50%	

Разходите за данъци при пренареждане на класацията по самите тях са както следва:

КЛАСАЦИЯ ПО ДАЊЦИ								
Класация по данъци:	Приходи		Дањци		Финансов резултат		Собствен капитал	
	Σ (хил. лв)							
	2010	2009	2010	2009	2010	2009	2010	2009
Топ 10	8 114 524	8 990 781	155 723	125 090	1 001 891	1 077 909	10 827 238	7 688 739
Топ 50	20 755 595	19 359 955	274 097	246 068	2 007 307	1 840 998	18 418 802	16 765 283
Топ 100	31 060 258	25 203 404	335 220	308 777	2 468 292	2 320 846	23 096 444	20 240 427
Топ 500	53 625 837	43 535 599	498 572	470 314	3 787 275	3 680 805	31 675 165	29 432 898
Топ 1000	64 377 421	54 158 106	565 123	537 519	4 370 416	4 245 305	36 362 378	33 825 257
Топ 2000	77 890 902	66 403 419	615 960	590 342	4 767 554	4 685 714	40 857 695	37 922 357
Топ 3000	85 940 325	74 778 029	631 709	607 228	4 841 200	4 829 494	43 833 976	40 819 731
Топ 4000	96 045 606	80 034 264	634 216	610 043	4 717 329	4 671 982	48 586 627	42 567 178
Топ 5000	115 452 114	105 432 548	563 445	526 868	4 148 115	2 735 324	61 784 914	54 245 050



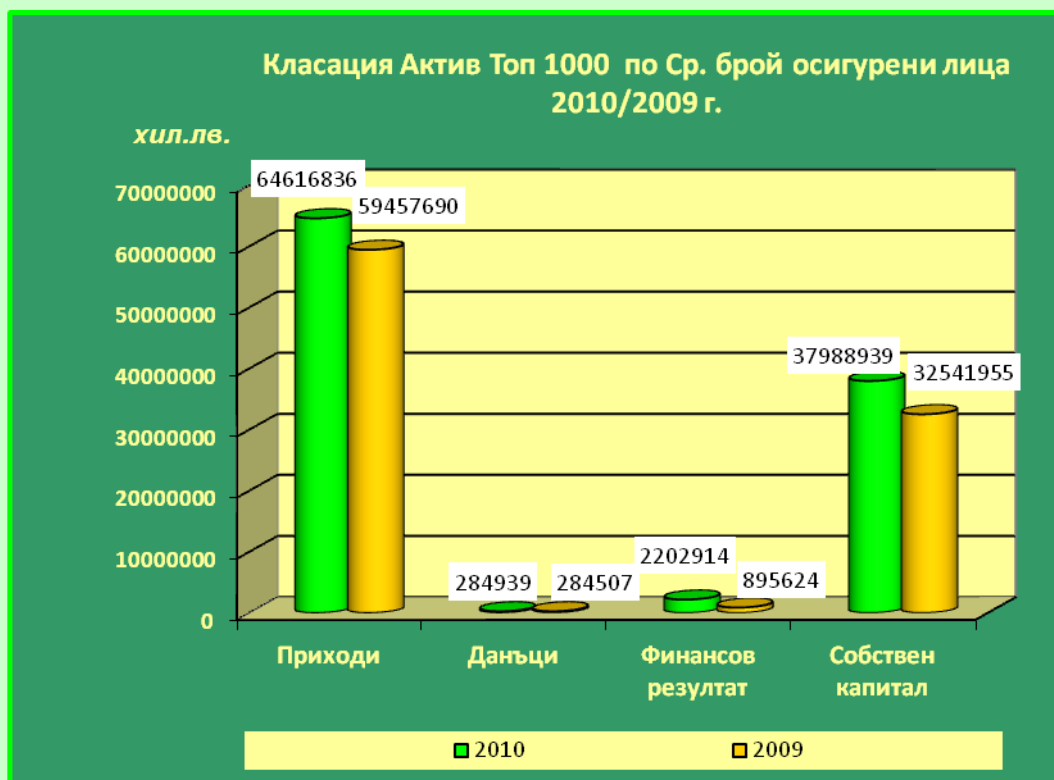
☐ Среден брой осигурени лица

Броят на персонала в класацията по приходи има следното изражение: първите 10 фирми имат персонал равняващ се на 1.64 % от персонала на всичките 5000 фирми, първите 50 – 8.09%, първите 100 – 12.38%, първите 500 – 35.13%, първите 1000 – 50.22%, първите 2000 – 71.19%, първите 3000 – 84.64%, първите 4000 – 93.55%, фирмите от 4000 до 5000 – 6.45%.

Класацията за работодатели пренарежда останалите показатели по следния начин:

КЛАСАЦИЯ ПО СРЕДЕН БРОЙ ОСИГУРЕНИ ЛИЦА

Класация по средносписъчен състав	Среден бр. Осигурени лица		Приходи		Данъци		Финансов резултат		Собствен капитал			
	Σ		Σ (хил. лв)									
	2010	2009	2010	2009	2010	2009	2010	2009	2010	2009		
Топ 10	29454	32073	7239173	11634147	42065	53645	357128	-320117	5962996	5472933		
Топ 50	96510	99329	20619361	20134071	101947	118575	848643	215067	12303127	11157305		
Топ 100	147914	150522	25100743	24283256	131404	140895	1103203	310627	15999234	13032680		
Топ 500	334577	334754	51936781	49192177	219184	227567	1831587	580032	32400118	27917859		
Топ 1000	435059	435389	64616836	59457690	284939	284507	2202914	895624	37988939	32541955		
Топ 2000	538547	542348	83408984	74646321	428143	373980	2882158	1529246	44898133	40959900		
Топ 3000	591779	595538	96826557	88743357	485779	452127	3453872	2140526	53399984	46272284		
Топ 4000	619224	620695	106044757	96925358	531348	487926	3830976	2388165	56961072	49608722		
Топ 5000	628198	628284	115452114	105432548	563445	526868	4148115	2735324	61784914	54245050		



Ако изнесеното породи желание за по широк поглед върху резултатите от цифровия дизайн на 2010г и сравненията, то посетете www.activ.bg/class-activ.php или се обърнете към **АКТИВ®**.