

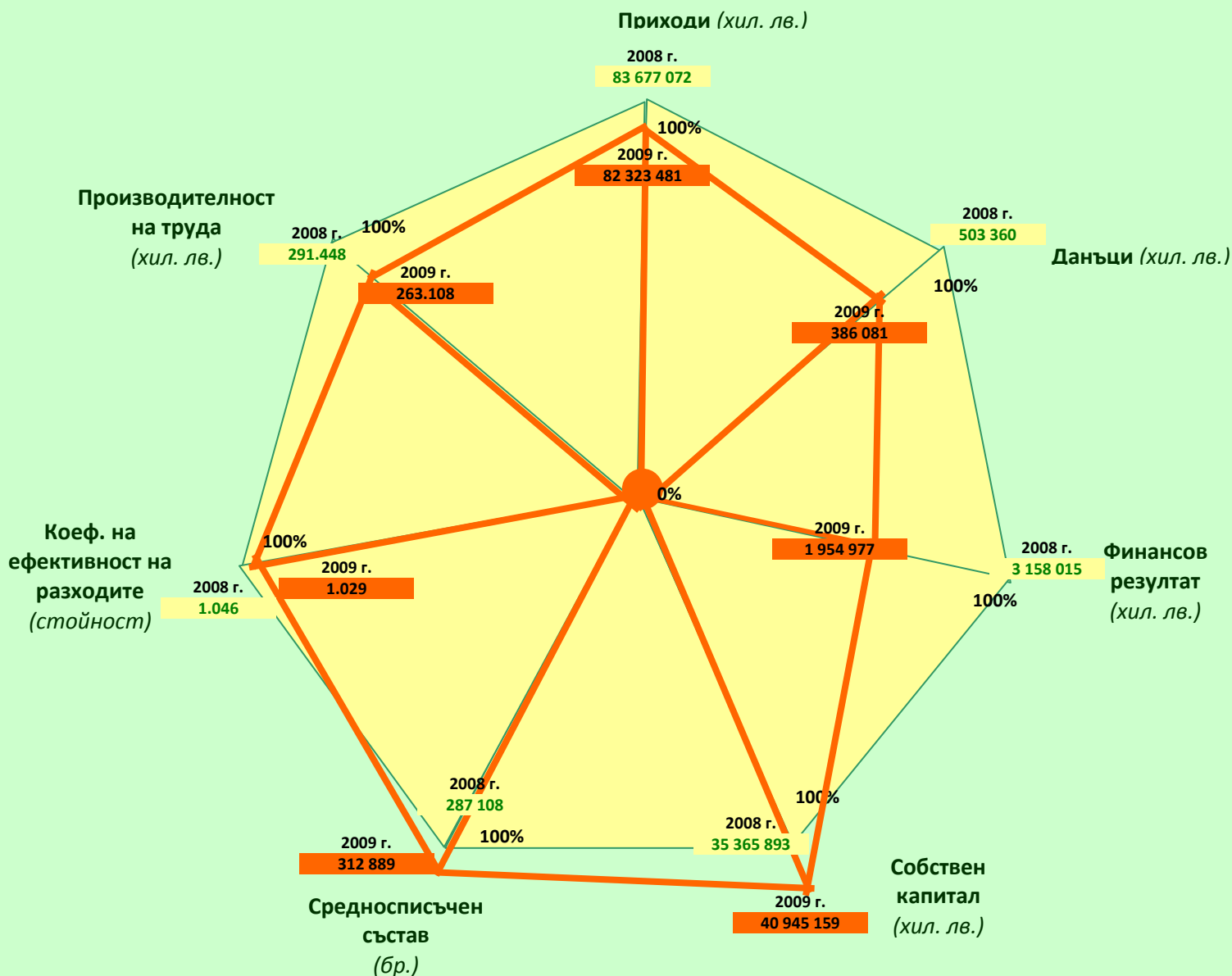
ЗА КРИЗАТА НА ЦИФРИТЕ

/Симеон Симов/

След годината на разразилата се криза /2008/ е интересно да се проследи цифровото описание на фирмения живот в годината на същинската криза /2009/. Създадената и вече 12 години издавана от АКТИВ класация на фирмите в България, включваща 5000 водещи фирми, подредени по приходи, финансов резултат, собствен капитал и ефективност на разходите, и пренаредени по корпоративен данък, сектори, области, производителност на труда е реалистично и надеждно отразяване на развитието на българския бизнес живот веднъж като динамика за отделните класни фирми, участващи в класацията, и втори път като тенденции, обосновани от общото представяне. Показателите са изведени след обработване на информация, съдържаща се в публикуваните финансови отчети на фирмите, участващи в класацията. Изискване за включване в класациите е единствено публичнодостъпен финансов отчет, като 84 % от използваните отчети са заверени.

КАРТИНА НА АКТИВ®

за съпоставка на 2009 спрямо 2008 г. по основни показатели, постигнати от ТОП 1000



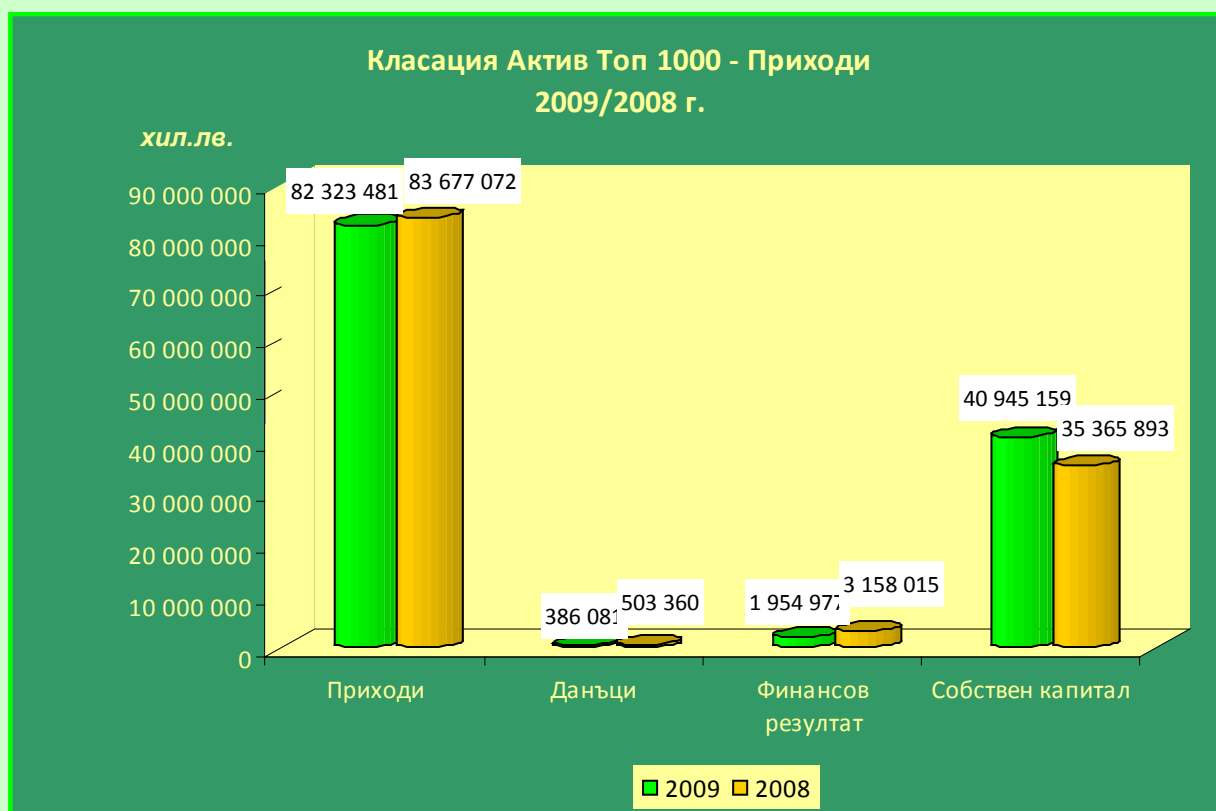
Установилата се трайно криза на потреблението намери сили да деформира постигнатите резултати през 2008 г. и да определи същата година като „хитова“ за „демократичния период“ на българския бизнес. Доколко деформацията може да събори конструираното от предната година е видно от картината за съпоставка на основните параметри, постигнати от първите 1000 участника с най-добри резултати по посочените базови показатели

□ Приходи

В изведената класация приходите или резултатът от продуктивния натиск на пазара е със следното разпределение:

КЛАСАЦИЯ ПО ПРИХОДИ								
Класация по приходи:	Приходи		Данъци		Финансов резултат		Собствен капитал	
	Σ (хил. лв)							
	2009	2008	2009	2008	2009	2008	2009	2008
Топ 10	19626877	26 180 934	67 816	82 069	539 658	158 860	8 857 852	7 666 721
Топ 50	36717488	44 145 272	122 606	240 639	774 012	983 409	18 785 735	17 209 610
Топ 100	45877224	53 974 619	163 176	290 011	218 567	1 486 986	23 327 578	22 706 290
Топ 500	70873103	75 840 323	312 420	426 596	1 356 971	2 548 464	36 320 362	31 303 532
Топ 1000	82323481	83 677 072	386 081	503 360	1 954 977	3 158 015	40 945 159	35 365 893
Топ 2000	94030708	89 398 833	454 714	562 191	2 427 253	3 431 805	46 682 797	38 856 426
Топ 3000	100354088	90 830 559	494 958	579 514	2 706 904	3 350 512	49 686 383	41 325 123
Топ 4000	103935013	90 974 843	516 495	580 123	2 791 666	3 222 841	52 242 810	42 797 582
Топ 5000	105432548		526 868		2 735 324		54 245 050	

Продължаващо действие на принципа 20 на 80 като първите 10 в класацията по приходи имат приходи, равняващи се на 18.62% спрямо тези на всички участници в класацията, първите 50 – 34.83%, първите 100 – 43.51%, първите 500 – 67.22%, първите 1000 – 78.08%, първите 2000 – 89.19%, първите 3000 – 95.18%, първите 4000 – 98.58% или фирмите от 4000 до 5000 съставляват едва 1.42% от приходите на всички участници в класацията.



□ Финансов резултат

Продължаваща тенденция за намаляваща възвръщаемост на "голямото" и нарастваща на "гъвкавото малко" се проявява така: финансовият резултат на фирмите, класирани по приходи е със следното разпределение: първите 10 имат финансов резултат равняващ се на 19.73% от този на всички участници, първите 50 – 28.30%, първите 100 – 7.99%, първите 500 – 49.61%, първите 1000 – 71.47%, първите 2000 – 88.74%, първите 3 000 – 98.96, първите 4000 имат по-висок финансов резултат от всичките участници – 102.06%*.

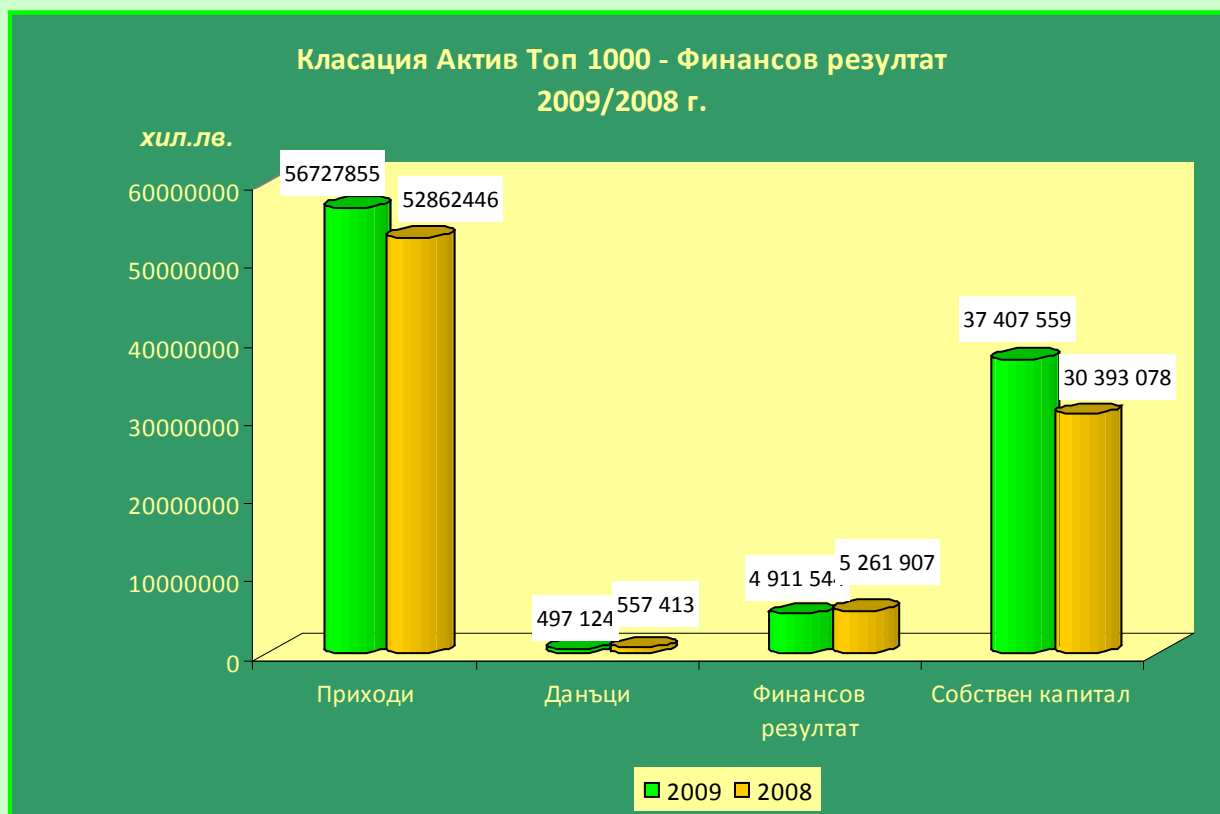
* При пресмятанята, реализираните загуби се покриват от реализирания финансов резултат.

Отнесен финансовият резултат към приходите според класирането по приходи изглежда така:

КЛАСАЦИЯ ПРИХОДИ			
	Финансов резултат/ Приходи (%)		
	2009 г.	2008 г.	2007 г.
Топ 10	2.75%	0.61%	4.17%
Топ 50	2.11%	2.23%	4.69%
Топ 100	0.48%	2.75%	5.00%
Топ 500	1.91%	3.36%	6.89%
Топ 1000	2.37%	3.77%	7.23%
Топ 2000	2.58%	3.84%	7.43%
Топ 3000	2.70%	3.69%	7.34%
Топ 4000	2.69%	3.54%	
Топ 5000	2.59%		

От друга страна финансовият резултат при пренареждане на класацията по самия него се проявява както следва:

КЛАСАЦИЯ ПО ФИНАНСОВ РЕЗУЛТАТ								
Класация по финансов резултат:	Приходи		Данъци		Финансов резултат		Собствен капитал	
	2009	2008	2009	2008	2009	2008	2009	2008
Топ 10	8461110	7 672 201	118 637	140 444	1 148 784	1 552 063	10 293 860	6 062 623
Топ 50	17085782	20 478 657	223 866	310 919	2 225 377	2 817 002	17 171 619	16 045 890
Топ 100	24680173	27 130 969	276 580	369 418	2 766 103	3 439 286	24 372 588	20 204 127
Топ 500	45228337	44 882 451	429 376	495 440	4 263 835	4 796 668	32 908 184	27 376 633
Топ 1000	56727855	52 862 446	497 124	557 413	4 911 544	5 261 907	37 407 559	30 393 078
Топ 2000	68476358	61 232 482	549 203	585 957	5 408 477	5 522 493	41 517 538	33 496 339
Топ 3000	77511663	63 809 512	568 130	590 720	5 567 847	5 548 038	44 177 063	35 056 658
Топ 4000	82825700	90 974 843	574 208	580 123	5 594 829	3 222 841	46 125 518	42 797 582
Топ 5000	105432548		526 868		2 735 324		54 245 050	



☐ Собствен капитал

Дилемата достъп или притежание продължава. Продължава и трансформацията на фирмите в „тънки“ като това прозира от величината на собствения им капитал в класацията по приходи: сумата на собствения капитал на първите 10 представлява 16.33% от собствения капитал на всички фирми, на първите 50 – 34.63%, на първите 100 – 43.00%, на първите 500 – 66.96%, на първите 1000 – 75.48%, на първите 2000 – 86.06%, на първите 3000 – 91.60%, на първите 4000 – 96.31% а собствения капитал на фирмите, класирани от 4000 до 5000 се равнява на 3.69 % от общата му сума.

Съотношението собствен капитал спрямо приходи е:

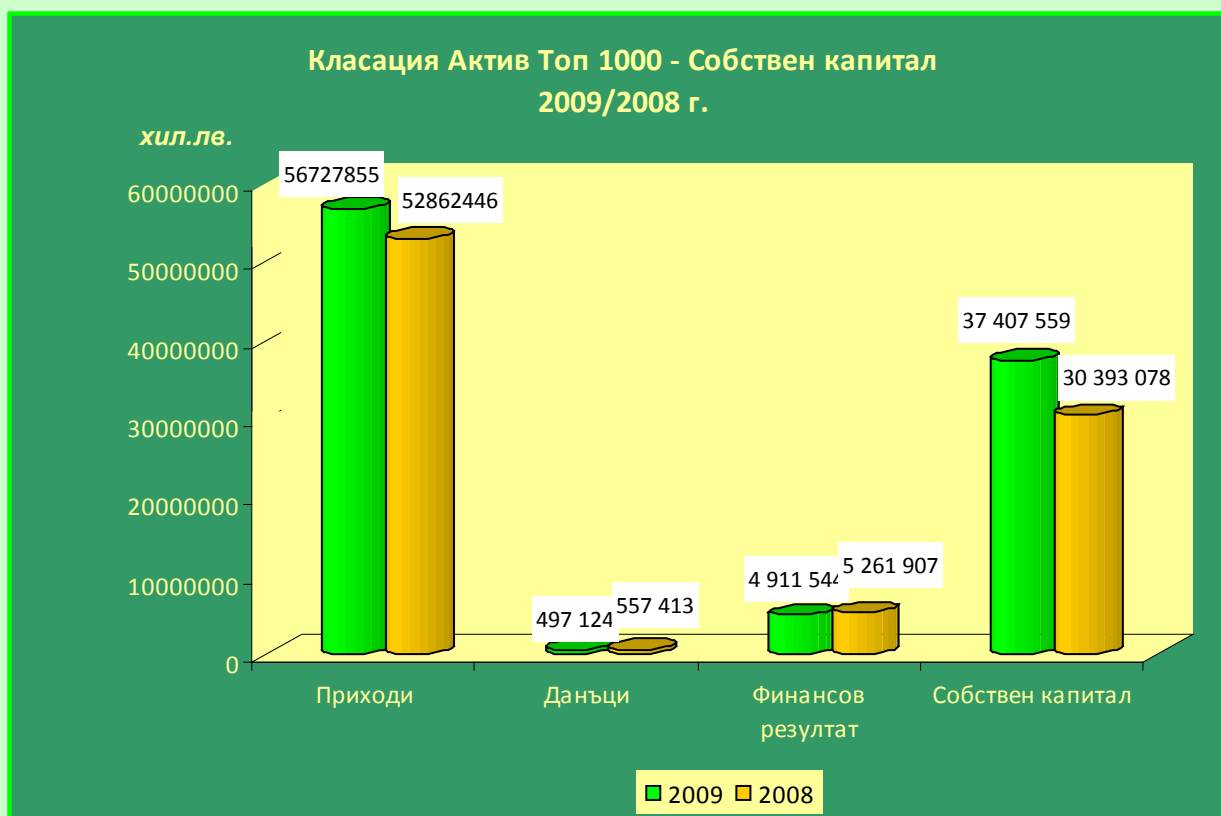
КЛАСАЦИЯ ПРИХОДИ			
Собствен капитал / Приходи (%)			
	2009 г.	2008 г.	2007 г.
Топ 10	45.13%	29.28%	38.67%
Топ 50	51.16%	38.98%	39.18%
Топ 100	50.85%	42.07%	42.34%
Топ 500	51.25%	41.28%	45.40%
Топ 1000	49.74%	42.26%	45.94%
Топ 2000	49.65%	43.46%	47.89%
Топ 3000	49.51%	45.50%	49.63%
Топ 4000	50.26%	47.04%	
Топ 5000	51.45%		

Съотношението на финансовия резултат спрямо собствен капитал в класирането по приходи е:

КЛАСАЦИЯ ПРИХОДИ			
Финансов резултат / Собствен капитал (%)			
	2009 г.	2008 г.	2007 г.
Топ 10	6.09%	2.07%	10.78%
Топ 50	4.12%	5.71%	11.96%
Топ 100	0.94%	6.55%	11.81%
Топ 500	3.74%	8.14%	15.17%
Топ 1000	4.77%	8.93%	15.74%
Топ 2000	5.20%	8.83%	15.51%
Топ 3000	5.45%	8.11%	14.79%
Топ 4000	5.34%	7.53%	
Топ 5000	5.04%		

Собствения капитал при пренареждане на класацията по самия него се променя и разпределя както следва:

КЛАСАЦИЯ ПО СОБСТВЕН КАПИТАЛ								
Класация по собствен капитал:	Приходи		Данъци		Финансов резултат		Собствен капитал	
	2009	2008	2009	2008	2009	2008	2009	2008
Топ 10	7409498	7 781 532	50 658	76 826	699 896	683 270	15 740 088	12 941 861
Топ 50	26517302	30 488 361	162 237	176 696	1 259 337	1 043 150	27 391 691	22 902 520
Топ 100	35565389	44 264 015	198 788	250 933	1 557 395	1 725 434	32 339 469	27 245 522
Топ 500	57382784	64 682 374	308 283	412 525	2 103 219	2 535 793	44 260 852	36 960 674
Топ 1000	69033570	73 572 186	380 947	473 786	2 721 738	2 954 038	49 030 789	40 281 041
Топ 2000	82341106	82 907 813	460 487	556 653	3 289 714	3 373 356	53 271 561	42 625 729
Топ 3000	91368363	87 797 013	501 024	573 965	3 538 220	3 518 908	55 064 054	43 292 398
Топ 4000	97939672	90 974 843	517 365	580 123	3 648 983	3 222 841	55 752 310	42 797 582
Топ 5000	105432548		526 868		2 735 324		54 245 050	



□ Разходи за данъци

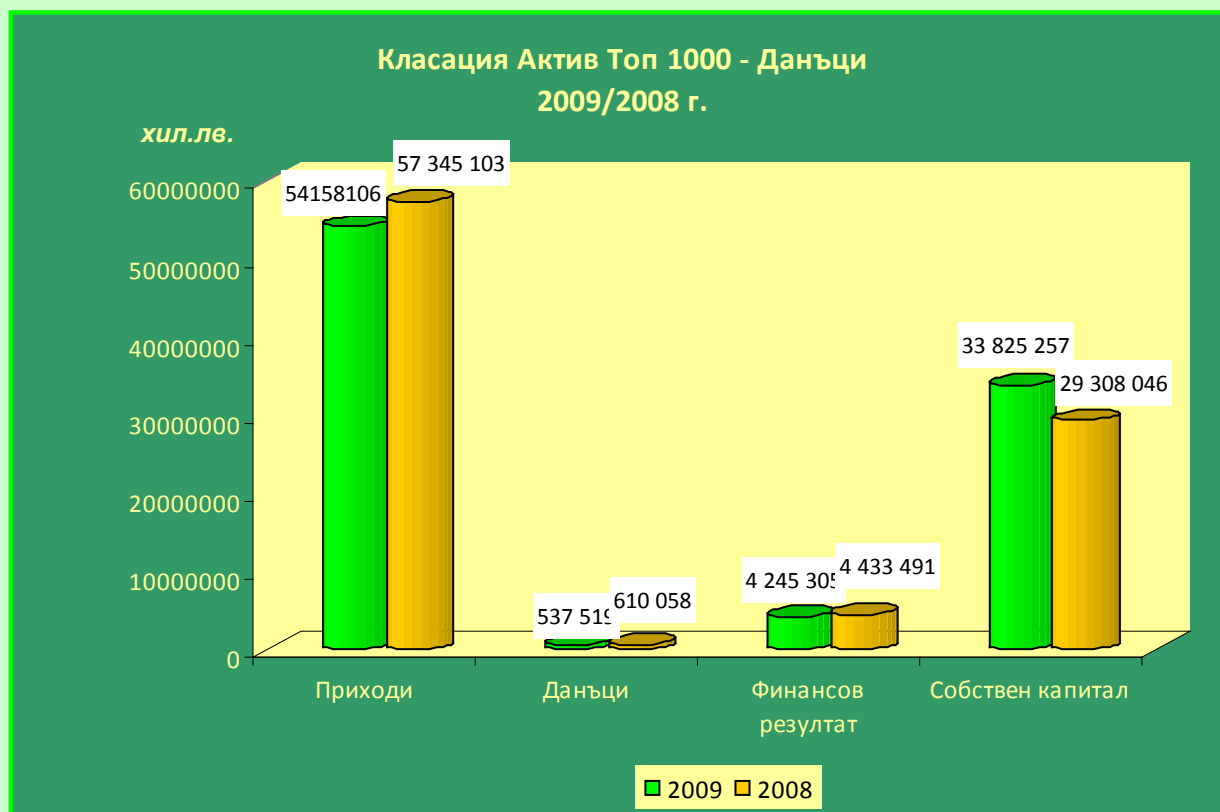
Цифровото изражение на корпоративния данък по избраните групи в класацията по приходи изглежда така: първите 10 фирми имат разходи за данъци, равняващи се на 12.87% от разходите за данъци на всички фирми, първите 50 – 23.27%, първите 100 – 30.97%, първите 500 – 59.3%, първите 1 000 – 73.28%, първите 2 000 – 86.31%, първите 3 000 – 93.94%, първите 4000 – 98.03% или за фирмите от 4 000 – 5 000 остават 1.97% от разходите за данъци.

Съотношението на данъците спрямо приходите изглежда така:

КЛАСАЦИЯ ПРИХОДИ			
Данъци / Приходи (%)			
	2009 г.	2008 г.	2007 г.
Топ 10	0.35%	0.31%	0.50%
Топ 50	0.33%	0.55%	0.69%
Топ 100	0.36%	0.54%	0.68%
Топ 500	0.44%	0.56%	0.79%
Топ 1000	0.47%	0.60%	0.82%
Топ 2000	0.48%	0.63%	0.84%
Топ 3000	0.49%	0.64%	0.84%
Топ 4000	0.50%	0.64%	
Топ 5000	0.50%		

Разходите за данъци при пренареждане на класацията по самите тях са както следва:

КЛАСАЦИЯ ПО ДАНЪЦИ								
Класация по данъци:	Приходи		Данъци		Финансов резултат		Собствен капитал	
	Σ (хил. лв)							
	2009	2008	2009	2008	2009	2008	2009	2008
Топ 10	8990781	8 149 918	125 090	213 192	1 077 909	1 324 410	7 688 739	5 963 046
Топ 50	19359955	20 255 042	246 068	359 611	1 840 998	2 360 751	16 765 283	16 320 876
Топ 100	25203404	33 044 530	308 777	424 718	2 320 846	2 961 114	20 240 427	19 848 501
Топ 500	43535599	49 395 574	470 314	563 045	3 680 805	4 070 914	29 432 898	26 923 316
Топ 1000	54158106	57 345 103	537 519	610 058	4 245 305	4 433 491	33 825 257	29 308 046
Топ 2000	66403419	65 132 423	590 342	634 855	4 685 714	4 558 904	37 922 357	32 434 566
Топ 3000	74778029	78 450 351	607 228	636 675	4 829 494	4 083 944	40 819 731	36 451 470
Топ 4000	80034264	90 974 843	610 043	580 123	4 671 982	3 222 841	42 567 178	42 797 582
Топ 5000	105432548		526 868		2 735 324		54 245 050	



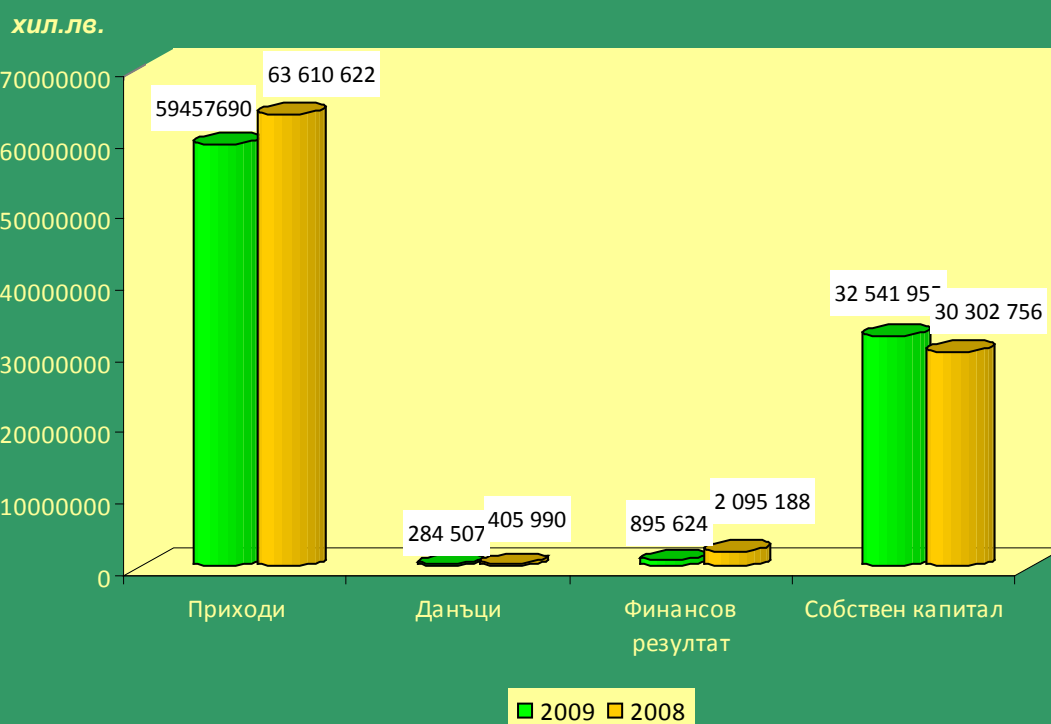
☐ Средносписъчен състав

Броят на персонала в класацията по приходи има следното изражение: първите 10 фирми имат персонал равняващ се на 2.3 % от персонала на всичките 5000 фирми, първите 50 – 8.57%, първите 100 – 14.10%, първите 500 – 35.9%, първите 1000 – 49.8%, първите 2000 – 71.04%, първите 3000 – 84.74%, първите 4000 – 94.35%, фирмите от 4000 до 5000 – 5.65%.

Класацията за работодатели пренарежда останалите показатели по следния начин:

КЛАСАЦИЯ ПО РЕДНОСПИСЪЧЕН СЪСТАВ 2009						
Класация по собствен капитал:	Средносписъчен състав	Приходи	Данъци	Финансов резултат	Собствен капитал	Производителност на труда
	Σ	Σ (хил. лв)	Σ (хил. лв)	Σ (хил. лв)	Σ (хил. лв)	средна стойност
Топ 10	32073	11 634 147	53 645	-320 117	5 472 933	362.740
Топ 50	99329	20 134 071	118 575	215 067	11 157 305	202.701
Топ 100	150522	24 283 256	140 895	310 627	13 032 680	161.327
Топ 500	334754	49 192 177	227 567	580 032	27 917 859	146.950
Топ 1000	435389	59 457 690	284 507	895 624	32 541 955	136.562
Топ 2000	542348	74 646 321	373 980	1 529 246	40 959 900	137.635
Топ 3000	595538	88 743 357	452 127	2 140 526	46 272 284	149.014
Топ 4000	620695	96 925 358	487 926	2 388 165	49 608 722	156.156
Топ 5000	628284	105 432 548	526 868	2 735 324	54 245 050	167.810

Класация Актив Топ 1000 - Средносписъчен състав 2009/2008 г.



Ако изнесеното породило желание за по широк поглед върху кризата на цифрите и фирмените реалности, то посетете www.activ.bg/class-activ.php или се обърнете към [Актив](#).